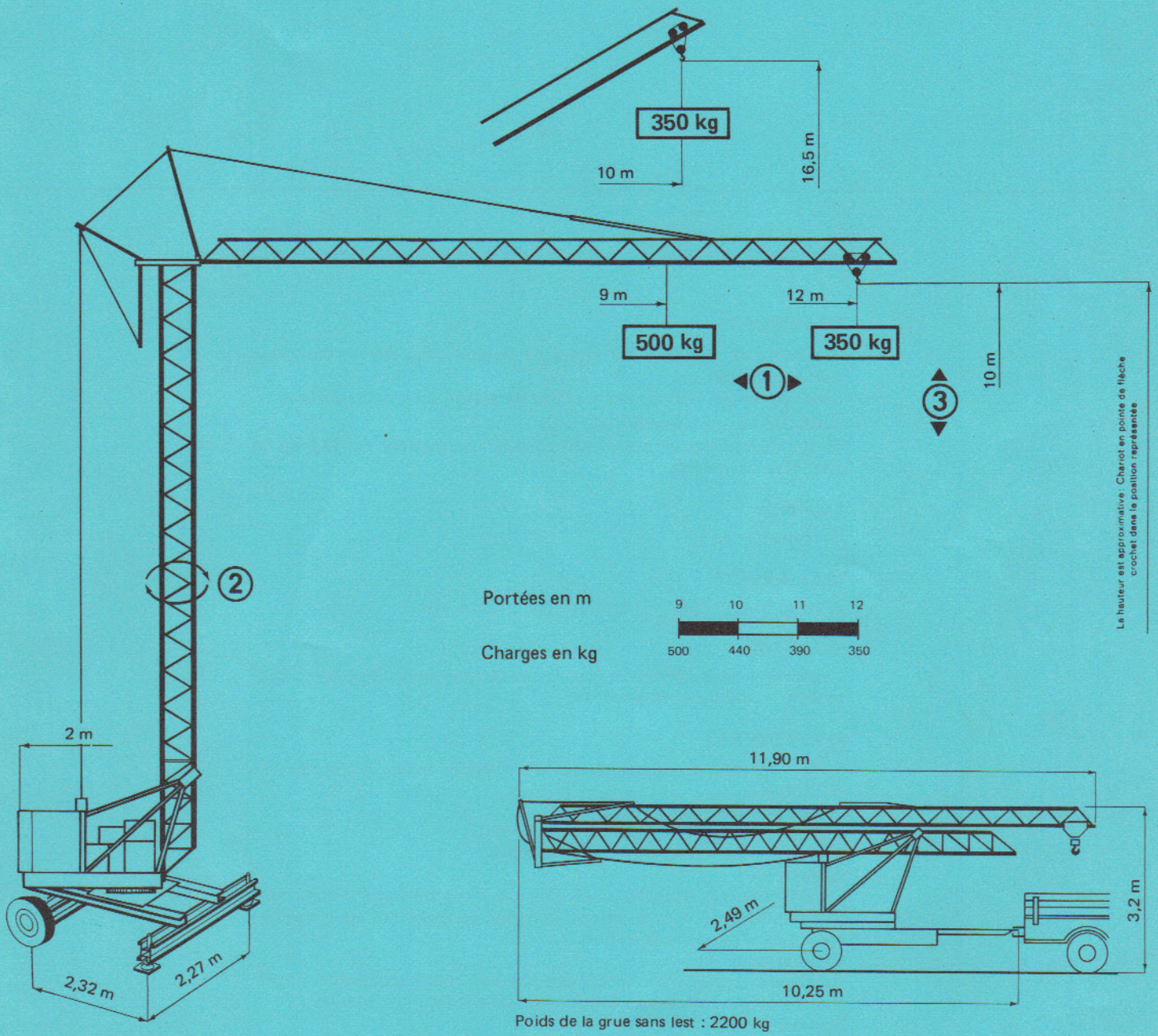
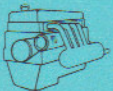


Potain

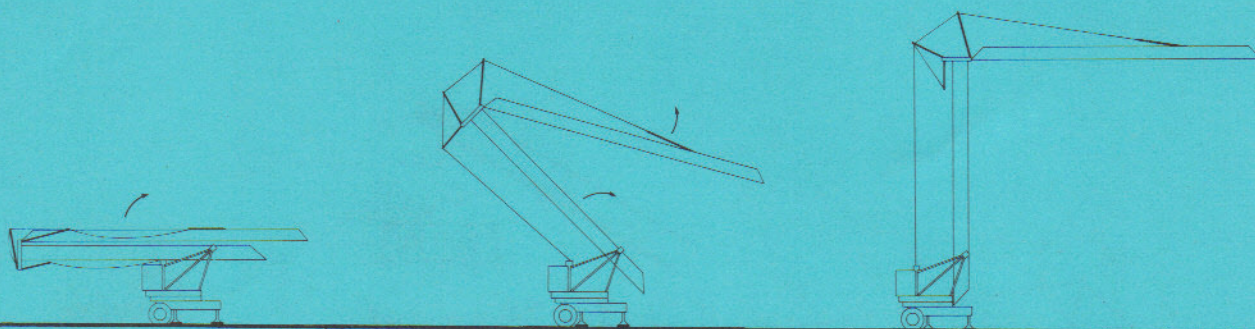
12.35



| Moteur | Mouvements | Vitesses | Puissance |
|--|------------|----------|-----------|
|  W 610 | ① | 20 m/mn | 6 cv |
| | ② | 1 tr/mn | |
| | ③ | 20 m/mn | |

GMR 12.35

grue à montage rapide



TRANSPORT

Possibilité de transport sur route de la grue complète en remorque derrière camion.

Grue non lestée, non freinée (version standard), ou grue lestée avec essieu freiné, (option d'usine).

Timon de remorquage à plusieurs positions permettant l'utilisation de tout type de camion.

LESTAGE

Par caisson.

MISE A POSTE

A poste fixe, calage de la machine par vérins à vis.

MONTAGE

Le montage peut s'effectuer grue lestée ou non lestée. Relevage simultané de la mât et de la flèche.

MOUVEMENTS

Moteur thermique unique servant au relevage, levage, orientation et distribution.

Levage-relevage :

Réducteur accouplé directement au moteur.

1 tambour servant au levage et au relevage.

Orientation :

Le réducteur est accouplé au moteur par l'intermédiaire d'une courroie trapézoïdale. A la sortie du réducteur, un pignon attaque directement la couronne d'orientation.

Distribution :

Réducteur accouplé au moteur par une courroie trapézoïdale. Transmission du mouvement au chariot par câble et poulie à friction.

Commande :

Commande des mouvements depuis la plate-forme située sur le châssis tournant, à l'aide de trois leviers en prise directe sur chacun des réducteurs.



Potain

B.P. 173 - F 69130 ECULLY - Route de Charbonnières
Tél. (78) 33.81.81 + - Télex 330179

AGENCES :

Paris - Lyon - Marseille - Rennes - Strasbourg - Toulouse - Nancy

EXPORT : 89, Avenue du Président Roosevelt

F 94150 CHEVILLY-LARUE - Tél. (1) 687.22.23 - Télex 270001

