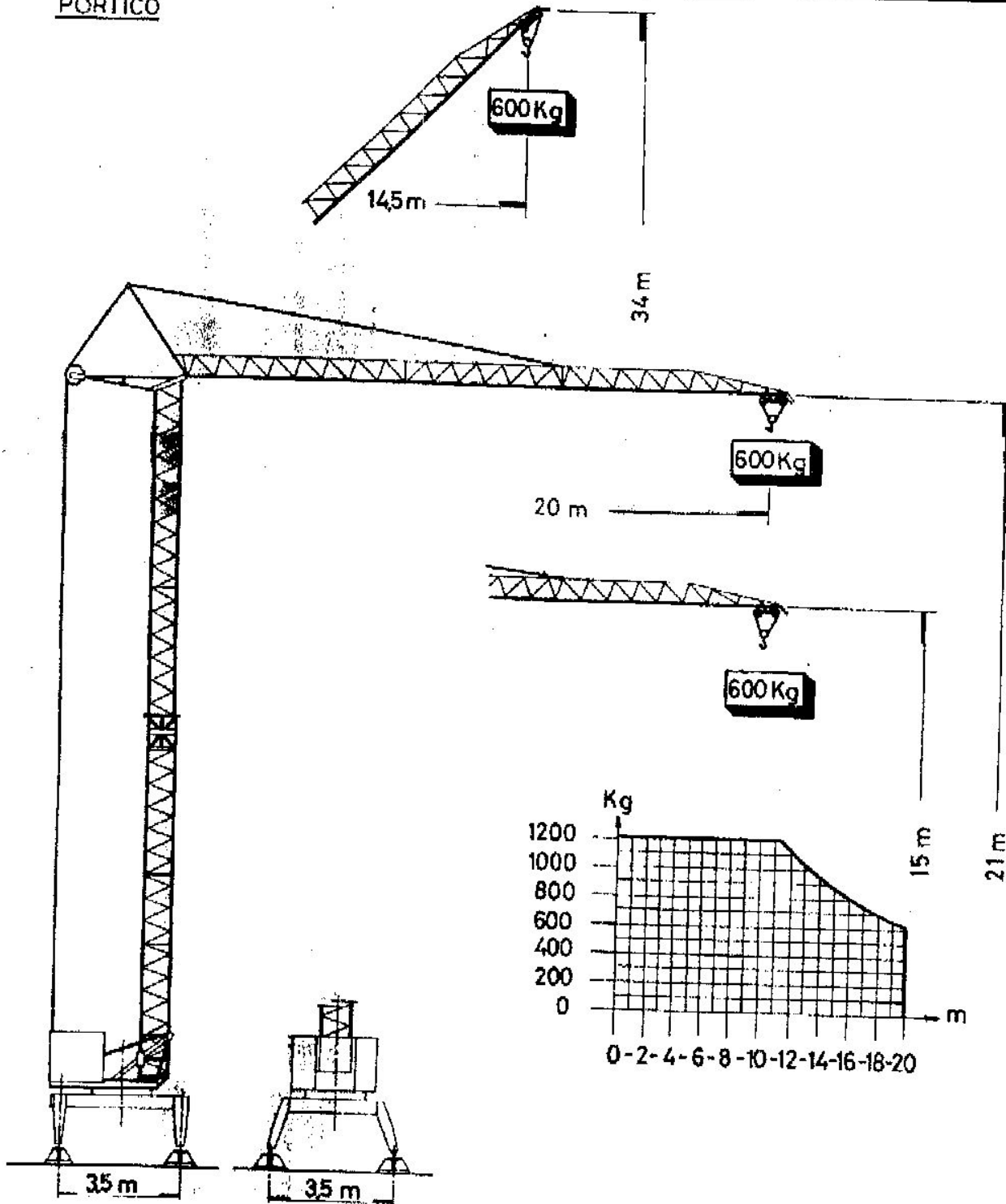


208-P

Potain

PORTICO



ELEVACION

VERSION STANDARD y EUROPEA PS1 7.5 CV			225 m/min 1200Kg
			45 m/min 750Kg
			5 m/min Pose
	PEQUEÑA VELOCIDAD		
	GRAN VELOCIDAD		
	VELOCIDAD DE POSE		

VERSION STANDARD y EUROPEA

ORIENTACION	03y1 rpm	2 mKg
DISTRIBUCION	30 m/min	1,4 mKg

Potencia eléctrica necesaria 16 KVA

Corriente trifásica 220/380V 50 Hz

Peso de la grua sin lastre 8 Tm