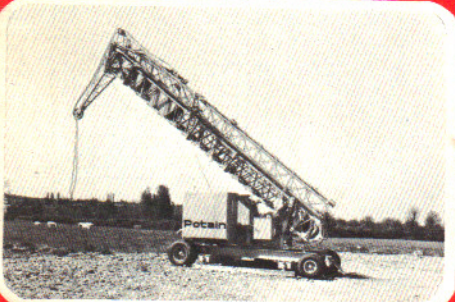
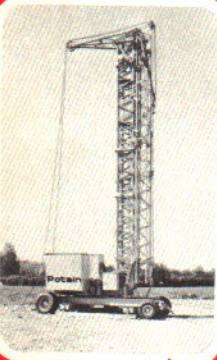


Transport et Chantiers : 4 ou 8 roues



Relevage et télescopage automatiques



Dépliage de flèche dans 2 plans (Breveté)

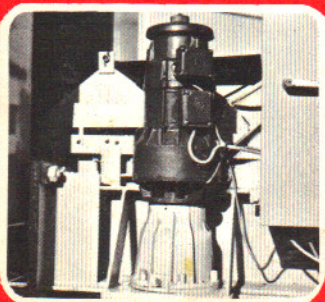


Grue pré-câblée : pas de mât rallonge

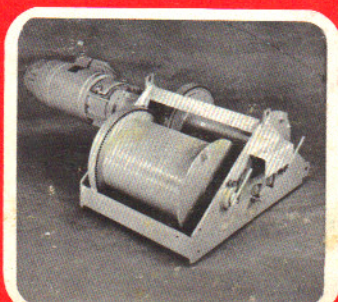


Vérouillage automatique de la mâture

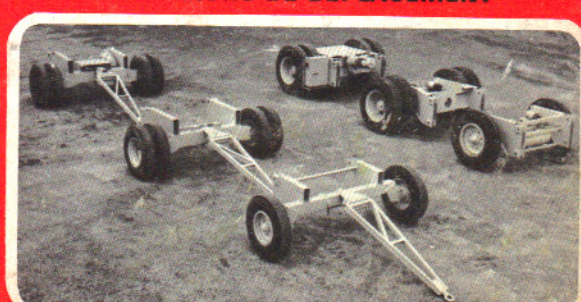
PRÉCISION MILLIMÉTRIQUE DE TOUS LES MOUVEMENTS



orientation R. C. O. anti-ballant



treuil 2 vitesses



essieux amovibles pour 4-6 ou 8 roues et automateur

montage super rapide



avec la
209 C_{RV}

Potain

100 % TÉLESCOPIQUE

La grue idéale pour le
préfabriqué léger

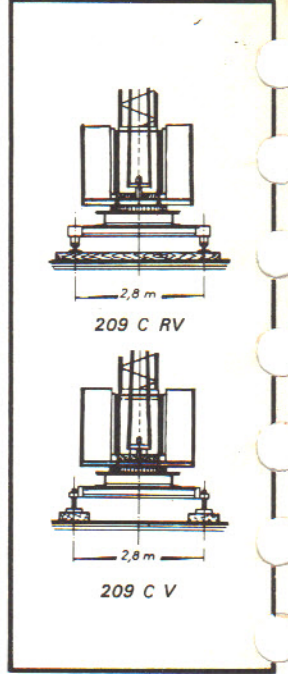
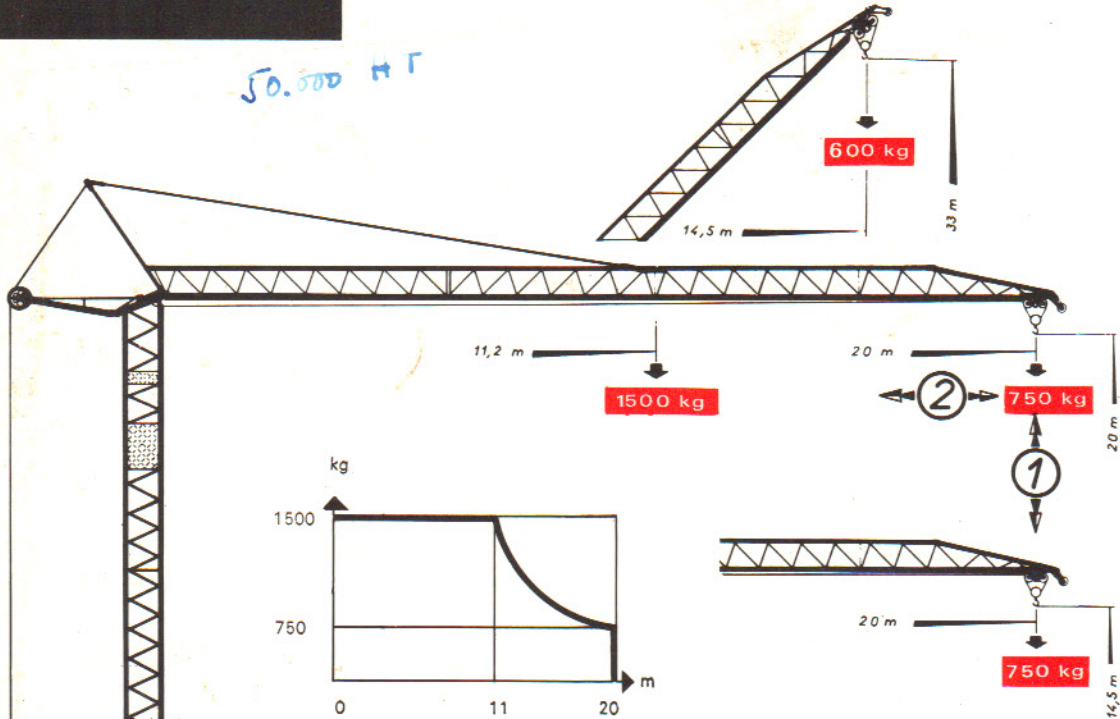
Mise sur voie et montage
en moins de 15 minutes
Déplacement toute montée
et lestée sur chantier

(version 8 roues)

vitesse de pose 5 m/mn (optionnel)

3 VERSIONS DE DÉPLACEMENT

50.000 HT



RAPIDITÉ DE MONTAGE

- 3 versions de transport de la grue complète - essieux standardisés amovibles par broches accouplement d'essieux pour remorque porte-engins.
- mise sur voie ultra-rapide : position particulière des galets et des essieux.
- version 8 roues permettant le déplacement de la grue lestée et montée sur chantier.
- flèche dépliable mécaniquement dans les 2 plans permettant une hauteur particulièrement faible en transport (système breveté).
- protection générale antirouille par procédé inédit triple action "Flowgold".

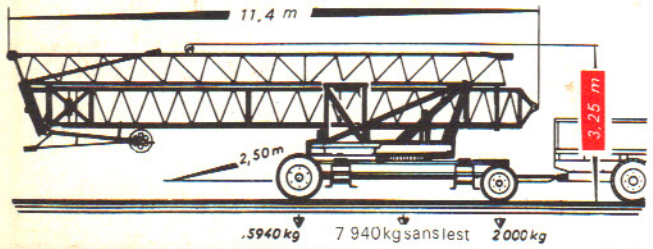
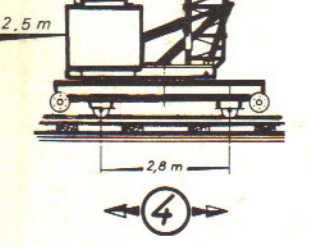
MOUVEMENTS

- **levage** : treuil 2 vitesses télécommandé avec changement en charge et en marche vitesse de pose 5 m/mn en option, ensemble animé par un motoréducteur à bain d'huile.
- **translation** : mise en place instantanée par basculement des galets de roulement sans dépose des roues.
- **orientation** : R.C.O. (Record Control) deux vitesses progressives - anti-ballant - tenue au vent par autofreinage.
- **distribution** : par motoréducteur à bain d'huile.

SÉCURITÉS

- 8 sécurités réglementaires conformes aux normes NF - E 52081 et 52082.
- Groupe électrogène en option.

Potain préconise **Esso**



S1 Standard
PS1 Optionnel
PV Petite Vitesse
GV Grande Vitesse

1	S1	PV	22,5 m/m n - 1 500 kg	7,5 ch
		GV	45 m/m n - 750 kg	
1	PS1	PV	22,5 m/m n - 1 500 kg	7,5 ch spécial
		GV	45 m/m n - 750 kg	
		Pose	5 m/m n	
2		Distribution	30 m/m n	1,5 ch
3		Orientation R. C. O.	0,3. 1t/mn	2 ch
4		Translation	37 m/m n	3 ch

Puissance électrique nécessaire 16 KVA - Moteurs 220/380 volts - 50 périodes

Modifications réservées