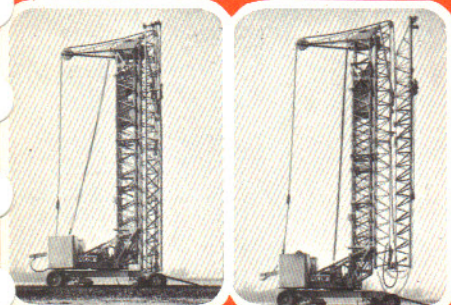


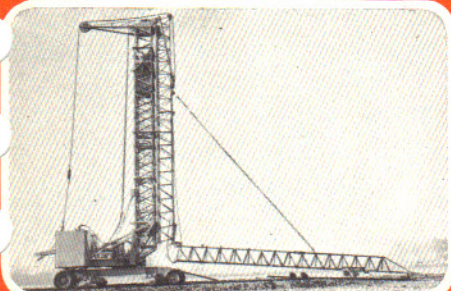
Transport : 6, 8 roues et automoteur



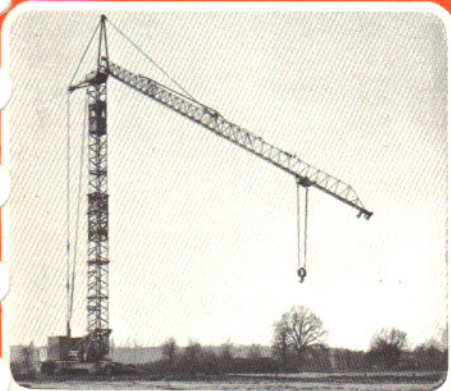
Relevage et télescopage automatiques



Dépliage de flèche dans 2 plans (Breveté)

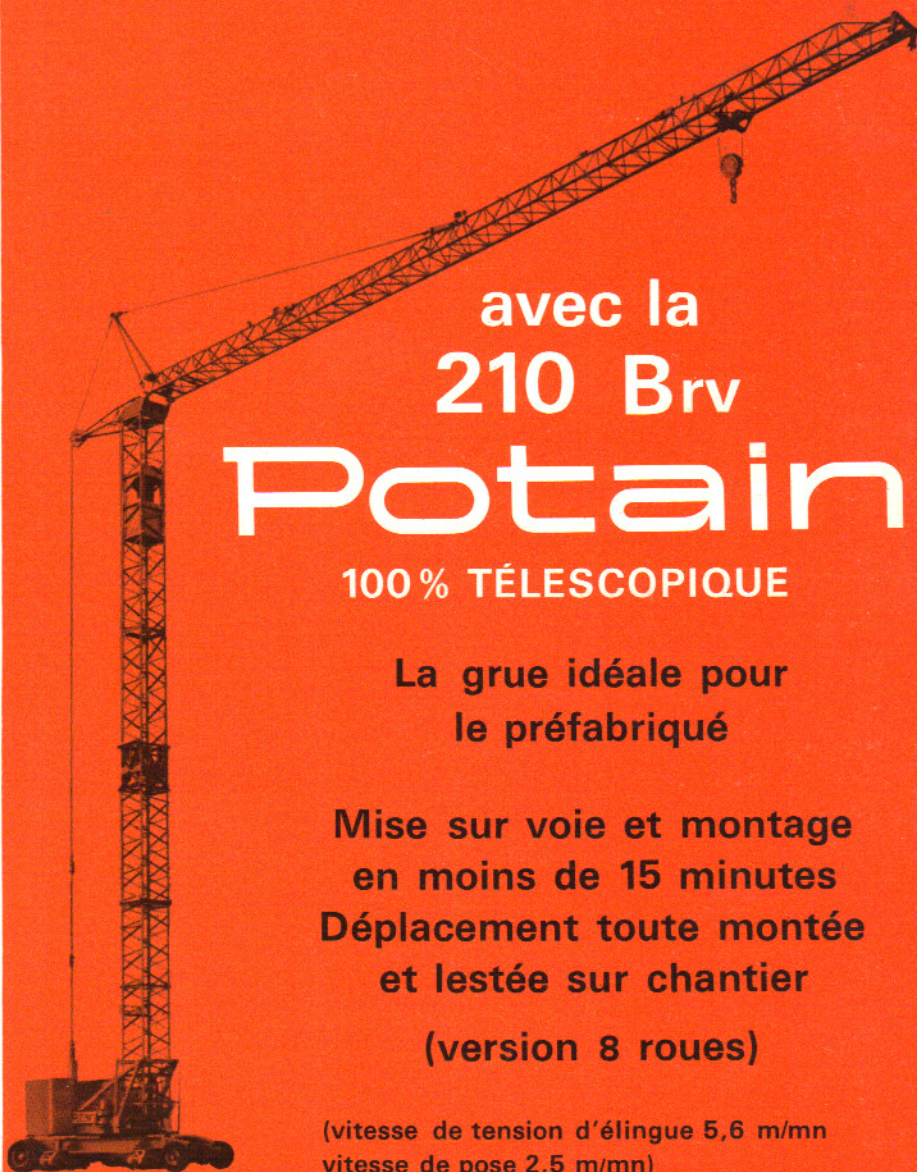


Grue pré-câblée : pas de mât rallonge



Verrouillage automatique de la mâture

montage super rapide



avec la
210 Brv
Potain

100 % TÉLESCOPIQUE

La grue idéale pour
le préfabriqué

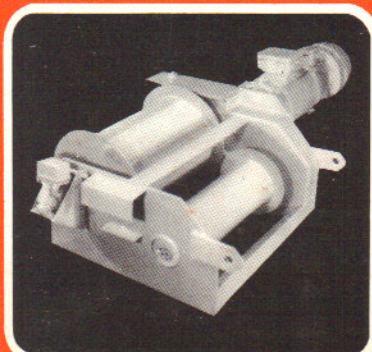
Mise sur voie et montage
en moins de 15 minutes
Déplacement toute montée
et lestée sur chantier
(version 8 roues)

(vitesse de tension d'élingue 5,6 m/mn
vitesse de pose 2,5 m/mn)

PRÉCISION MILLIMÉTRIQUE DE TOUS LES MOUVEMENTS

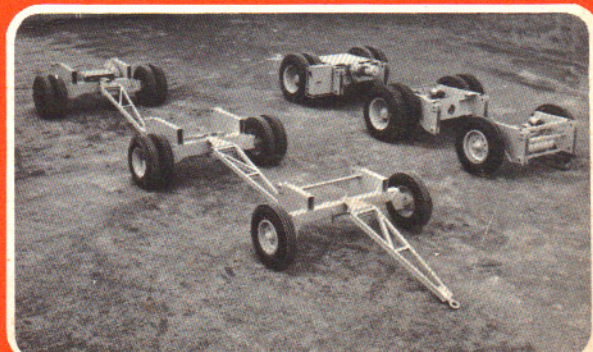


orientation R. C. Oanti-ballant

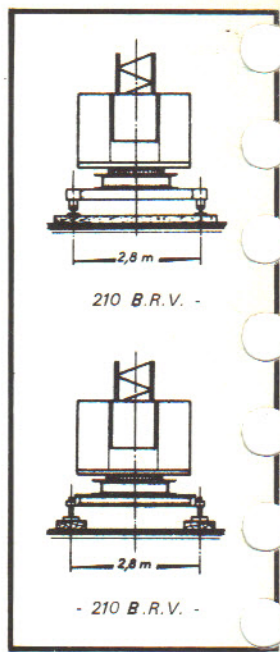
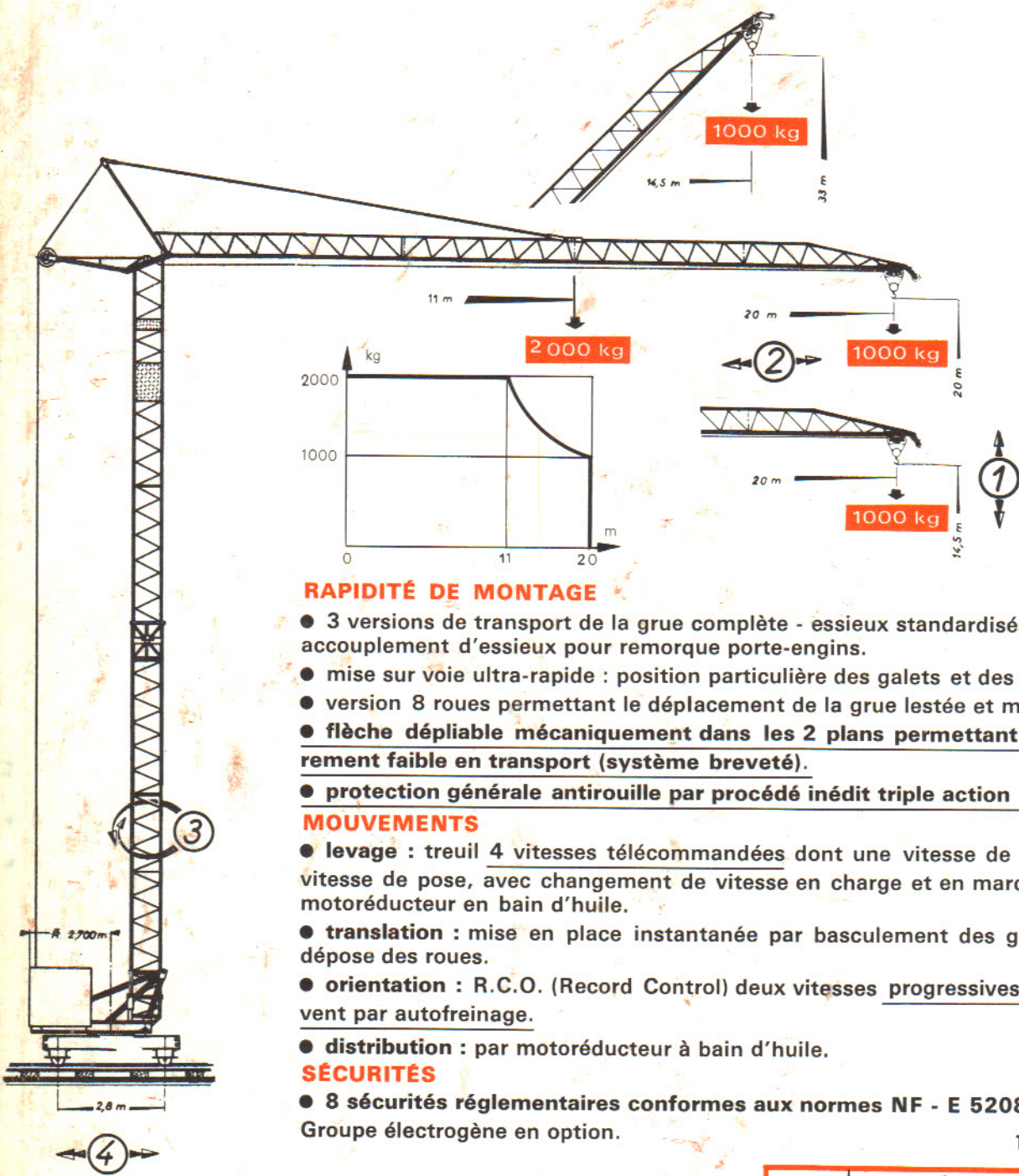


treuil 2 vitesses + pose

3 VERSIONS DE DÉPLACEMENTS



essieux amovibles pour 4-6 ou 8 roues et automoteur



RAPIDITÉ DE MONTAGE

- 3 versions de transport de la grue complète - essieux standardisés amovibles par broches - accouplement d'essieux pour remorque porte-engins.
- mise sur voie ultra-rapide : position particulière des galets et des essieux.
- version 8 roues permettant le déplacement de la grue lestée et montée sur chantier.
- flèche dépliable mécaniquement dans les 2 plans permettant une hauteur particulièrement faible en transport (système breveté).
- protection générale antirouille par procédé inédit triple action "Flowgold".

MOUVEMENTS

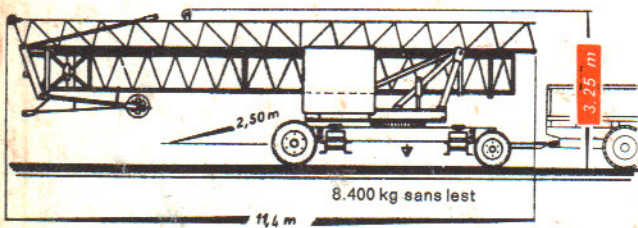
- levage : treuil 4 vitesses télécommandées dont une vitesse de tension d'élingue et une vitesse de pose, avec changement de vitesse en charge et en marche - ensemble animé par motoréducteur en bain d'huile.
- translation : mise en place instantanée par basculement des galets de roulement sans dépose des roues.
- orientation : R.C.O. (Record Control) deux vitesses progressives - anti-ballant - tenue au vent par autofreinage.
- distribution : par motoréducteur à bain d'huile.

SÉCURITÉS

- 8 sécurités réglementaires conformes aux normes NF - E 52081 et 52082.
- Groupe électrogène en option.

Potain préconise **Esso**

	Levage	Vitesse	2 brins	Moteur
1	Treuil pose-série PS 21	tension d'élingue	11,2 m/min	
		PV	22,5 m/min 2.000 kg	11/11 ch
		GV	45 m/min 1 000 kg	
		pose	5 m/min	
2	Distribution		35 m/min	2 ch
3	Orientation R.C.O.		0,3 et 1 t/mn progressive	2 ch
4	Translation		37 m/mn	3 ch
Puissance électrique nécessaire 20 KVA 220/380 volts 50 périodes				



Potain

71 - LA CLAYETTE - tél. 83 - Télèx 35990

Agences

PARIS - MARSEILLE - STRASBOURG - LYON - RENNES - TOULOUSE

R.C. Seine 63 B 4583