

# Potain

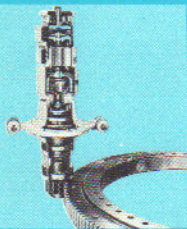
**Grue à Montage Rapide**

# 210 C

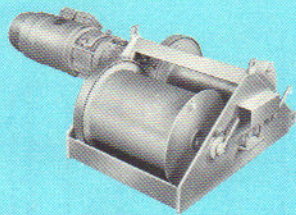
**100 % TELESCOPIQUE**

Mise sur voie et montage  
en quelques minutes

**PRÉCISION MILLIMÉTRIQUE DE TOUS LES MOUVEMENTS**

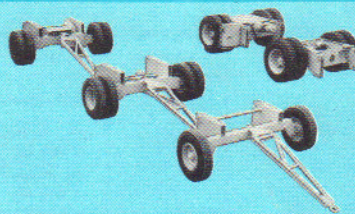


Orientation R.C.O. anti-ballant.



Treuil 4 vitesses.

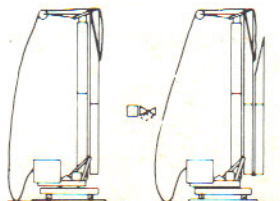
**3 VERSIONS DE DÉPLACEMENT**



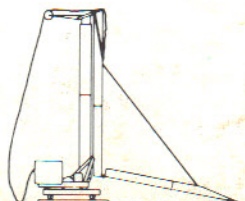
Essieux amovibles pour 6 ou 8 roues ou automoteur



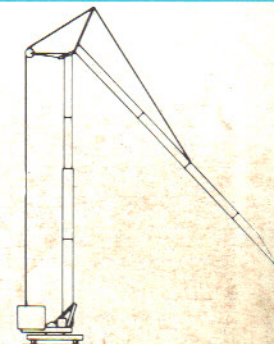
Transport  
flèche complète.



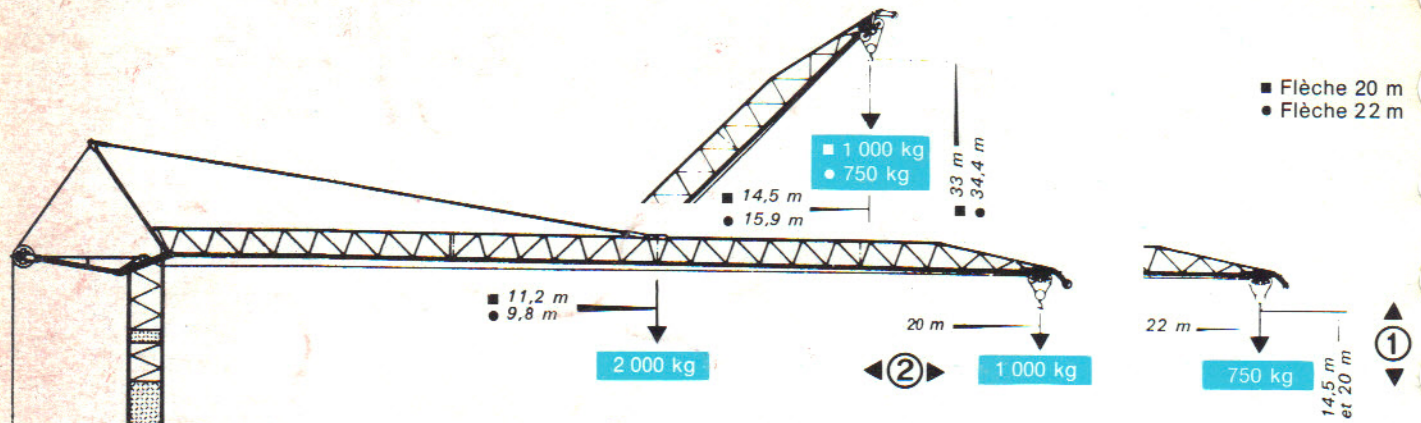
Dépliage de la flèche  
dans les 2 plans (Breveté).



Grue pré-câblée :  
pas de mât rallonge.



Verrouillage automatique  
de la mâture



- Flèche 20 m
- Flèche 22 m

### RAPIDITÉ DE MONTAGE

- 3 versions de transport de la grue complète - essieux standardisés amovibles par broches.
- Mise sur voie ultra-rapide : position particulière des galets et des essieux.
- Version 8 roues permettant le déplacement de la grue lestée et montée sur chantier.
- **Flèche dépliable mécaniquement dans les 2 plans permettant une hauteur particulièrement faible en transport (système breveté).**
- **Protection générale antirouille par procédé inédit triple action "FLOWGOLD".**

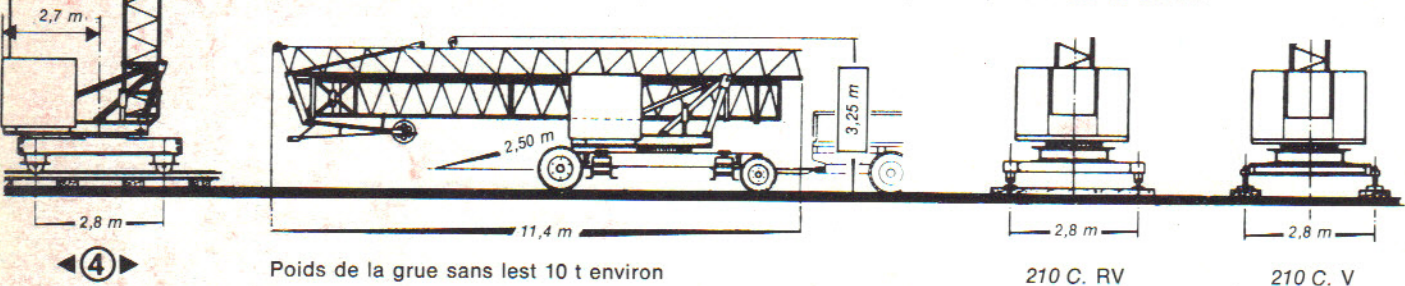
### MOUVEMENTS

- **Levage** : treuil 4 vitesses télécommandées dont une vitesse de tension d'élingue et une vitesse de pose, avec changement de vitesse en charge et en marche - ensemble animé par motoréducteur à bain d'huile.
- **Translation** : mise en place instantanée par basculement des galets de roulement sans dépose des roues.
- **Orientation** : R.C.O. (Record Control) deux vitesses **progressives - anti-ballant - tenue au vent par autofreinage.**
- **Distribution** : par motoréducteur à bain d'huile.  
Groupe électrogène en option.

### SÉCURITÉS

- **8 sécurités réglementaires conformes aux normes NF - E 52081 et 52082 et internationales.**

**LESTAGE** : par caisson à lest. En option : par dalles de béton.



Poids de la grue sans lest 10 t environ

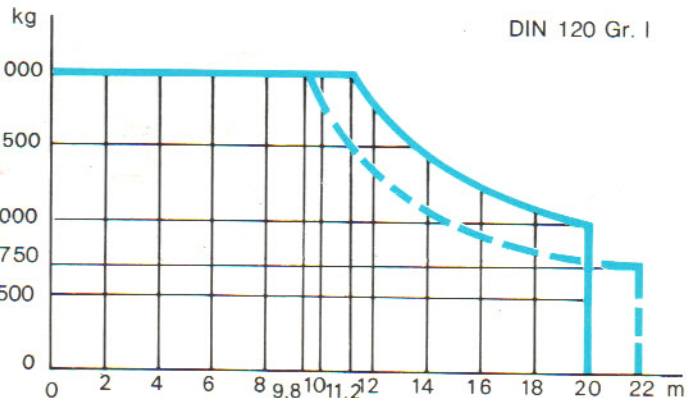
210 C. RV

210 C. V

1	Levage	Vitesse	2 brins	Moteur
	Treuil pose-série PS 2 A	tension d'élingue	11,2 m/mn	
PV		22,5 m/mn 2 000 kg		
GV		45 m/mn 1 000 kg		
pose		5 m/mn		
2	Distribution	35 m/mn		2 ch
3	Orientation R.C.O.	0,3 et 1tr/mn progressive		2 ch
4	Translation	37 m/m		3 ch

Puissance électrique nécessaire 20 kVA - 220/380 volts - 50 périodes

PV: Petite Vitesse GV: Grande vitesse



# Potain

R.C. Seine 63 B 4583

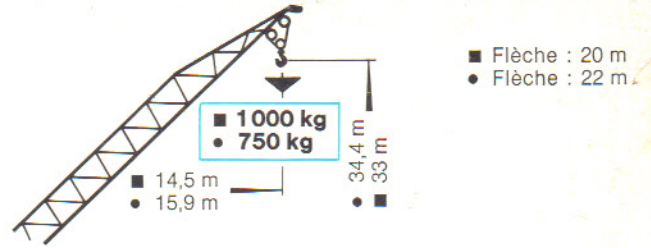
71- La Clayette  
Tél.: 3.83 - Télex : 35990

Export  
89, av. du Pt-Roosevelt - F 94 - Chevilly-Larue  
Tél.: (1) 677.67.67 - Telex : 27001

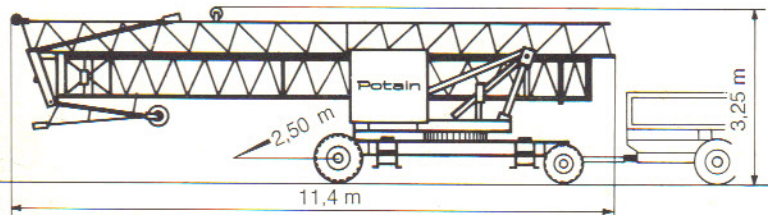
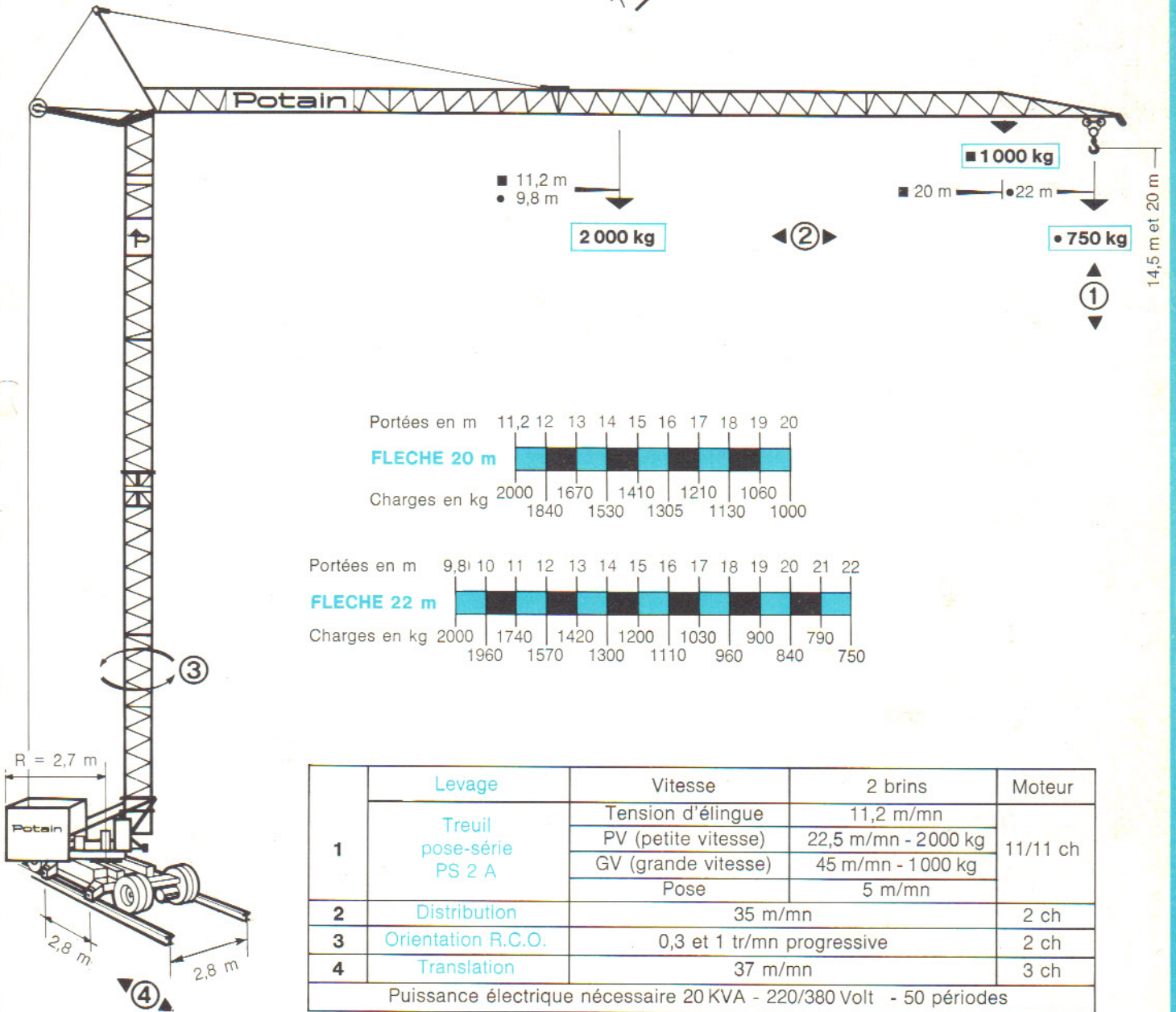
Agence : Paris - Lyon - Marseille - Rennes - Strasbourg - Toulouse

Potain préconise Esso

Modifications réservées



■ Flèche : 20 m  
● Flèche : 22 m



Poids de la grue sans lest 10000 kg  
 la hauteur est approximative. Chariot en pointe de la flèche la plus longue, crochet dans la position représentée.

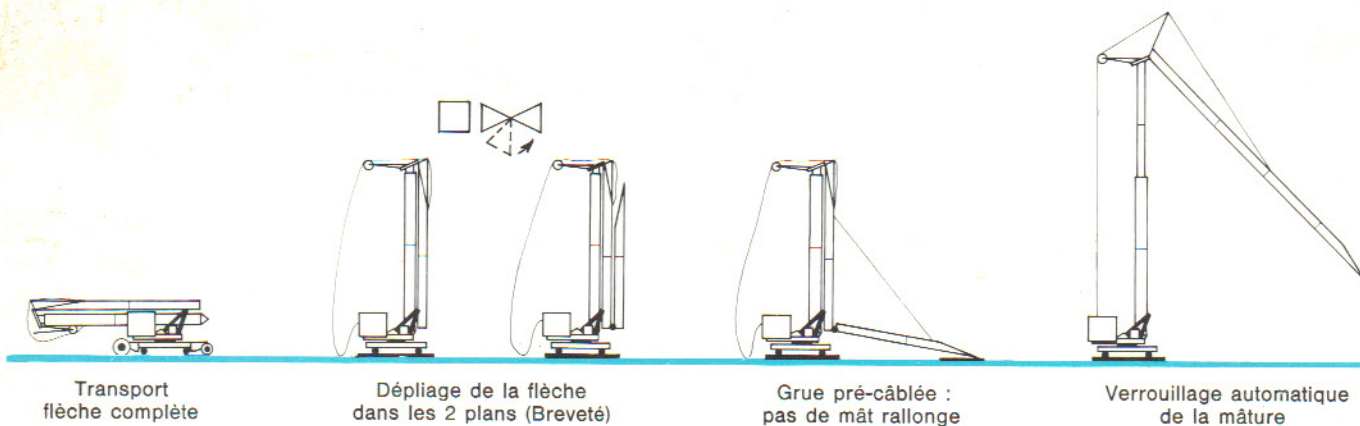


# Potain

grue à montage rapide G.M.R.

# 2100C

DIN 120 Gr. I  
 100 % télescopique



### RAPIDITÉ DE MONTAGE ET DE TRANSPORT.

3 versions de transport de la grue complète - essieux standardisés amovibles par broches.

2 possibilités de travail : rails ou vérins.

Mise sur voie ultra-rapide : position particulière des galets et des essieux.

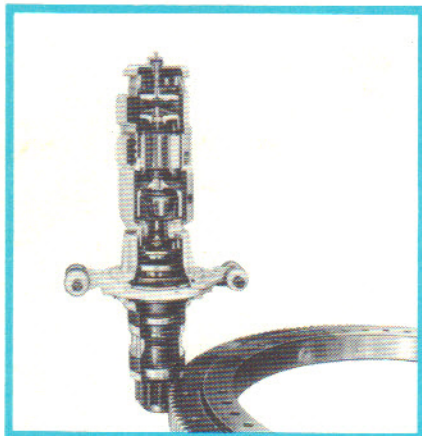
Version 8 roues permettant le déplacement de la grue lestée et montée sur chantier.

**Flèche dépliable mécaniquement dans les 2 plans permettant une hauteur particulièrement faible en transport (système breveté).**

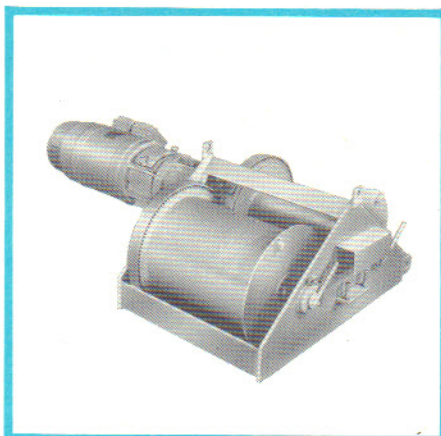
**Protection générale anti-ruille par procédé inédit triple action "FLOWGOLD".**

En option : Version automotrice - calage hydraulique - groupe électrogène.

### PRÉCISION MILLIMÉTRIQUE DE TOUS LES MOUVEMENTS



Orientation R.C.O. anti-ballant



Treuil 4 vitesses



Essieux amovibles pour 6 ou 8 roues et automoteur

### 3 VERSIONS DE DÉPLACEMENT

### MOUVEMENTS

**Levage :** treuil 4 vitesses télécommandées dont une vitesse de tension d'élingue et une vitesse de pose, avec changement de vitesse en charge et en marche - ensemble animé par motoréducteur à bain d'huile.

**Translation :** mise en place instantanée par basculement des galets de roulement sans dépose des roues.

**Orientation :** RCO (Record Control) deux vitesses **progressives - anti-ballant - tenue au vent par autofreinage**

**Distribution :** par motoréducteur à bain d'huile.

### SÉCURITÉS

**8 sécurités réglementaires conformes aux normes NF - E 52081 et 52082 et internationales.**

**LESTAGE :** par caisson à lest. En option : par dalles de béton.