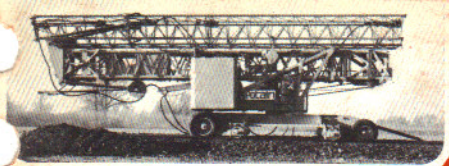


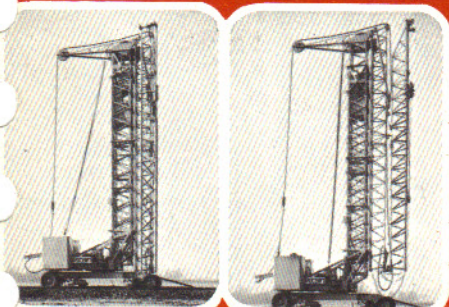
# montage super rapide



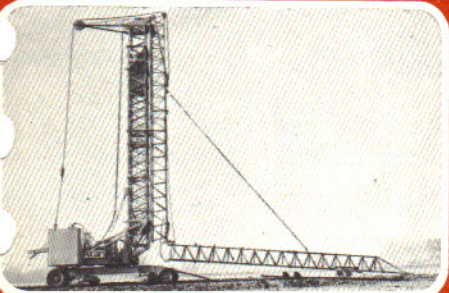
Transport et Chantiers : 4-6 ou 8 roues



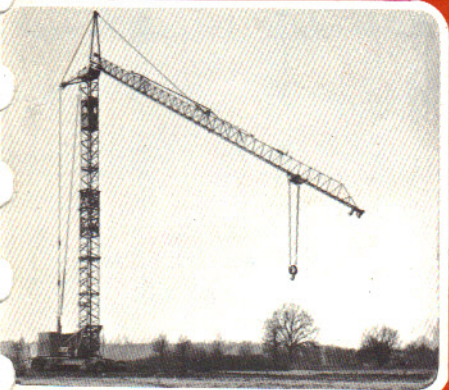
Relevage et télescopage automatiques



Dépliage de flèche dans 2 plans (Breveté)

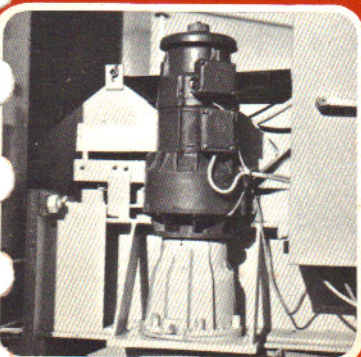


Grue pré-câblée : pas de mât rallonge

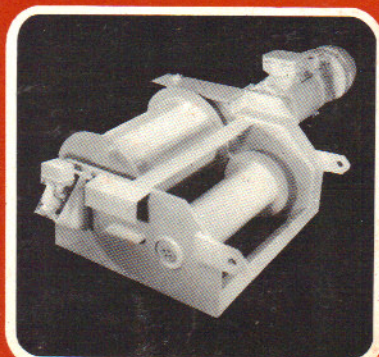


Verrouillage automatique de la mâture

**PRÉCISION MILLIMÉTRIQUE DE TOUS LES MOUVEMENTS**

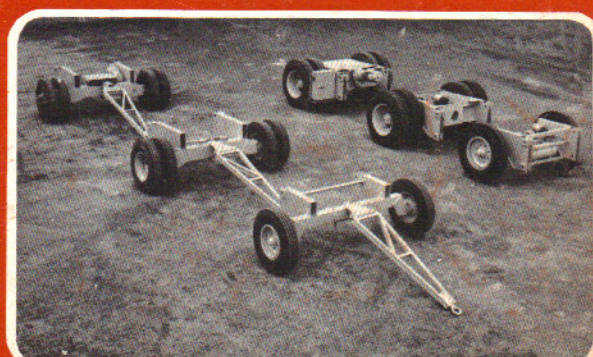


orientation R. C. O. anti-ballant

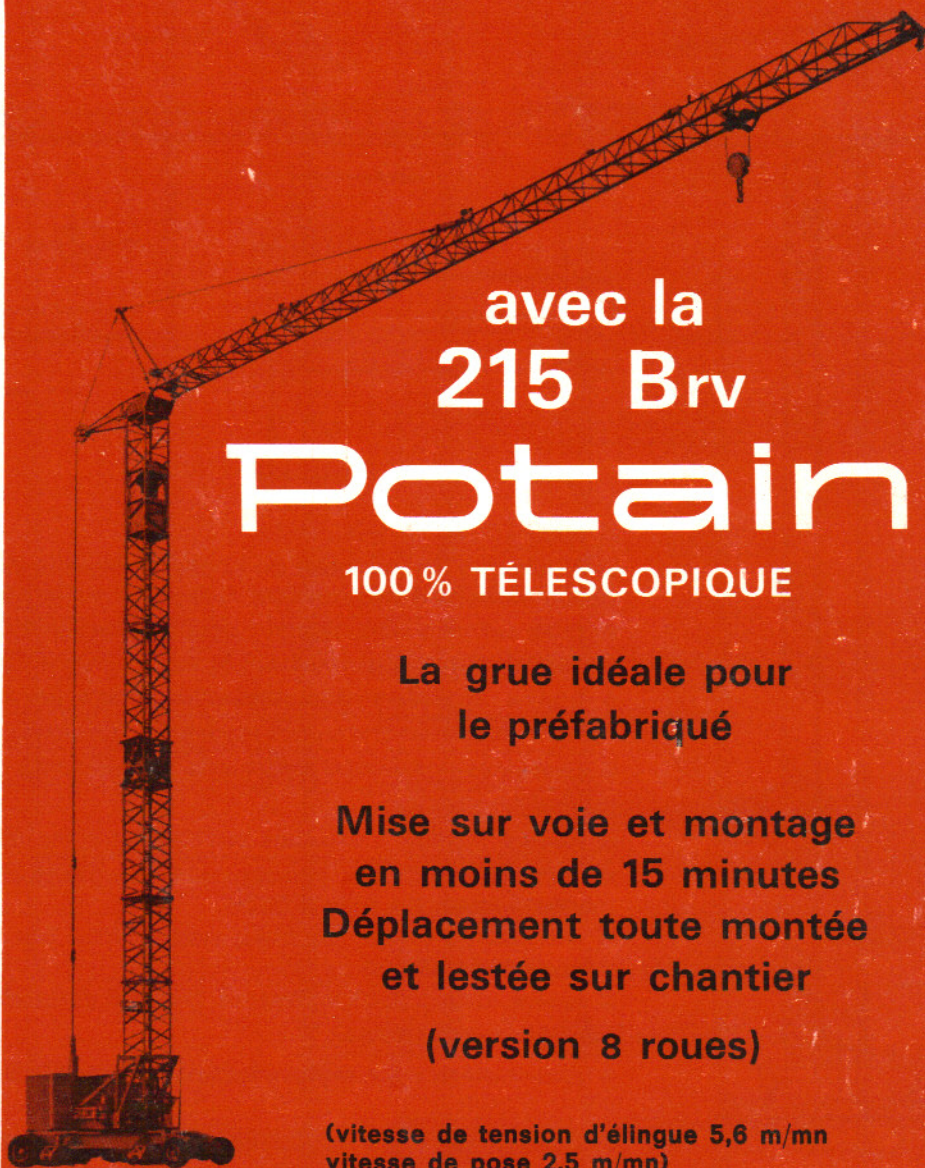


treuil 2 vitesses

**3 VERSIONS DE DÉPLACEMENTS**



essieux amovibles pour 4-6 ou 8 roues et automoteur



avec la  
**215 Brv**

# Potain

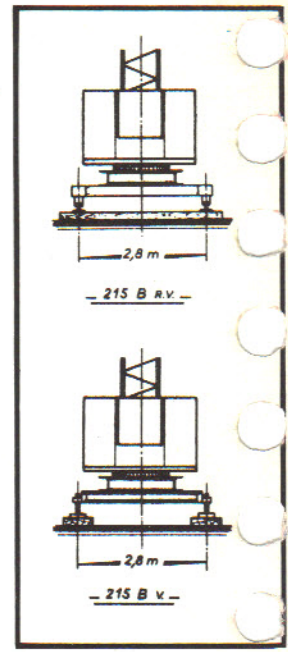
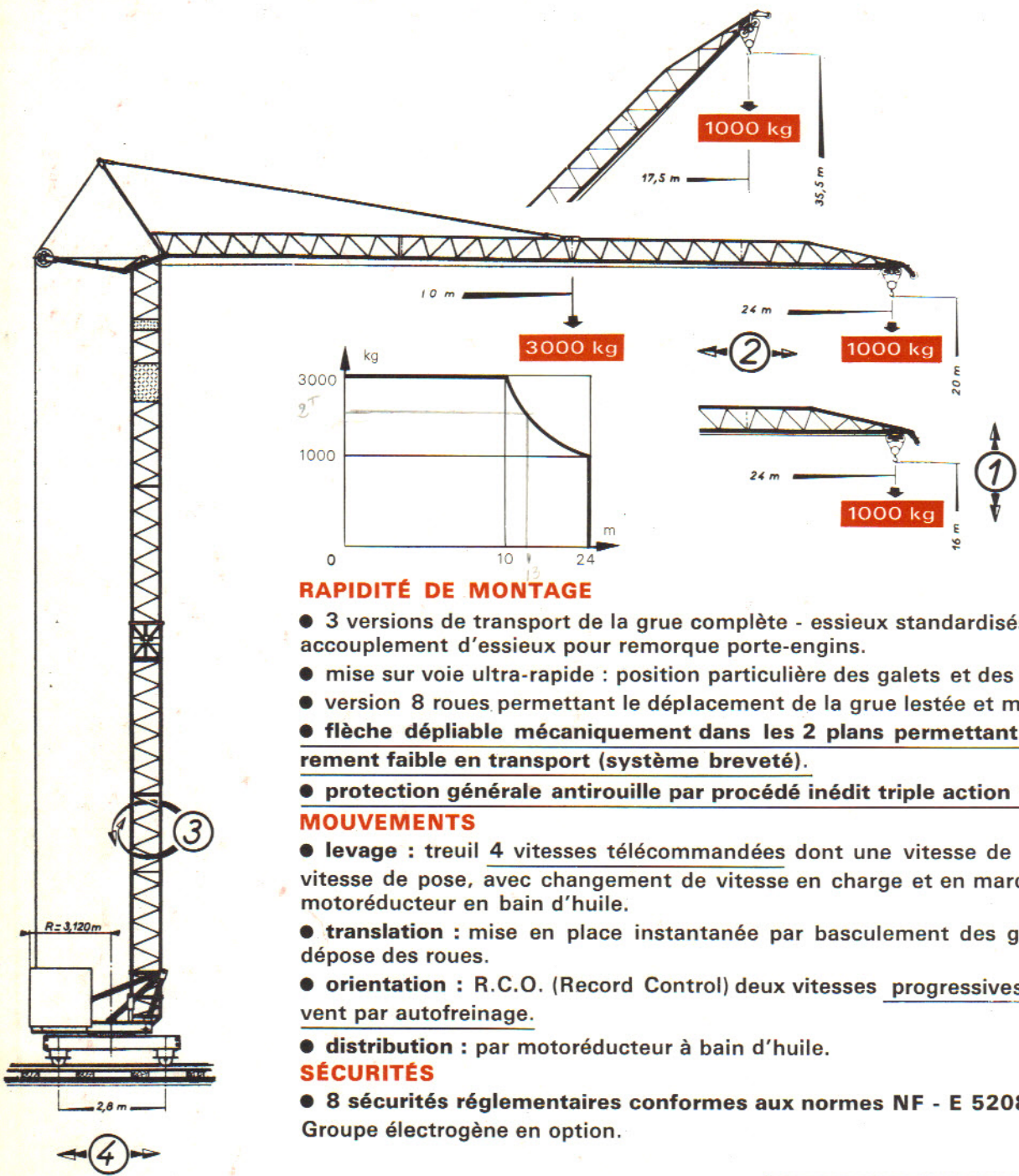
**100 % TÉLESCOPIQUE**

**La grue idéale pour  
le préfabriqué**

**Mise sur voie et montage  
en moins de 15 minutes  
Déplacement toute montée  
et lestée sur chantier  
(version 8 roues)**

(vitesse de tension d'élingue 5,6 m/mn  
vitesse de pose 2,5 m/mn)





### RAPIDITÉ DE MONTAGE

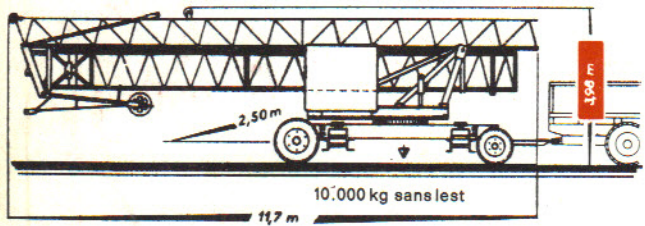
- 3 versions de transport de la grue complète - essieux standardisés amovibles par broches - accouplement d'essieux pour remorque porte-engins.
- mise sur voie ultra-rapide : position particulière des galets et des essieux.
- version 8 roues permettant le déplacement de la grue lestée et montée sur chantier.
- flèche dépliable mécaniquement dans les 2 plans permettant une hauteur particulièrement faible en transport (système breveté).
- protection générale antirouille par procédé inédit triple action "Flowgold".

### MOUVEMENTS

- levage : treuil 4 vitesses télécommandées dont une vitesse de tension d'élingue et une vitesse de pose, avec changement de vitesse en charge et en marche - ensemble animé par motoréducteur en bain d'huile.
- translation : mise en place instantanée par basculement des galets de roulement et dépose des roues.
- orientation : R.C.O. (Record Control) deux vitesses progressives - anti-ballant - tenue au vent par autofreinage.
- distribution : par motoréducteur à bain d'huile.

### SÉCURITÉS

- 8 sécurités réglementaires conformes aux normes NF - E 52081 et 52082.
- Groupe électrogène en option.



PV Petite Vitesse  
GV Grande Vitesse

Potain préconise

	Levage	Vitesse	2 brins	4 brins	Moteur
1	Treuil pose-série PS 22	tension d'élingue	11,2 m/mn	5,6 m/mn	11/11 ch
		PV	22,5 m/mn 1.500 kg	11,2 m/mn 3.000 kg	
		GV	45 m/mn 1.000 kg	22,5 m/mn 2.000 kg	
		pose	5 m/mn	2,5 m/mn	
2	Distribution		35 m/mn		2 ch
3	Orientation R.C.O.		0,3 et 1 t/mn progressive		2 ch
4	Translation		37 m/mn		3

Puissance électrique nécessaire 20 KVA 220/380 volts 50 péri.