

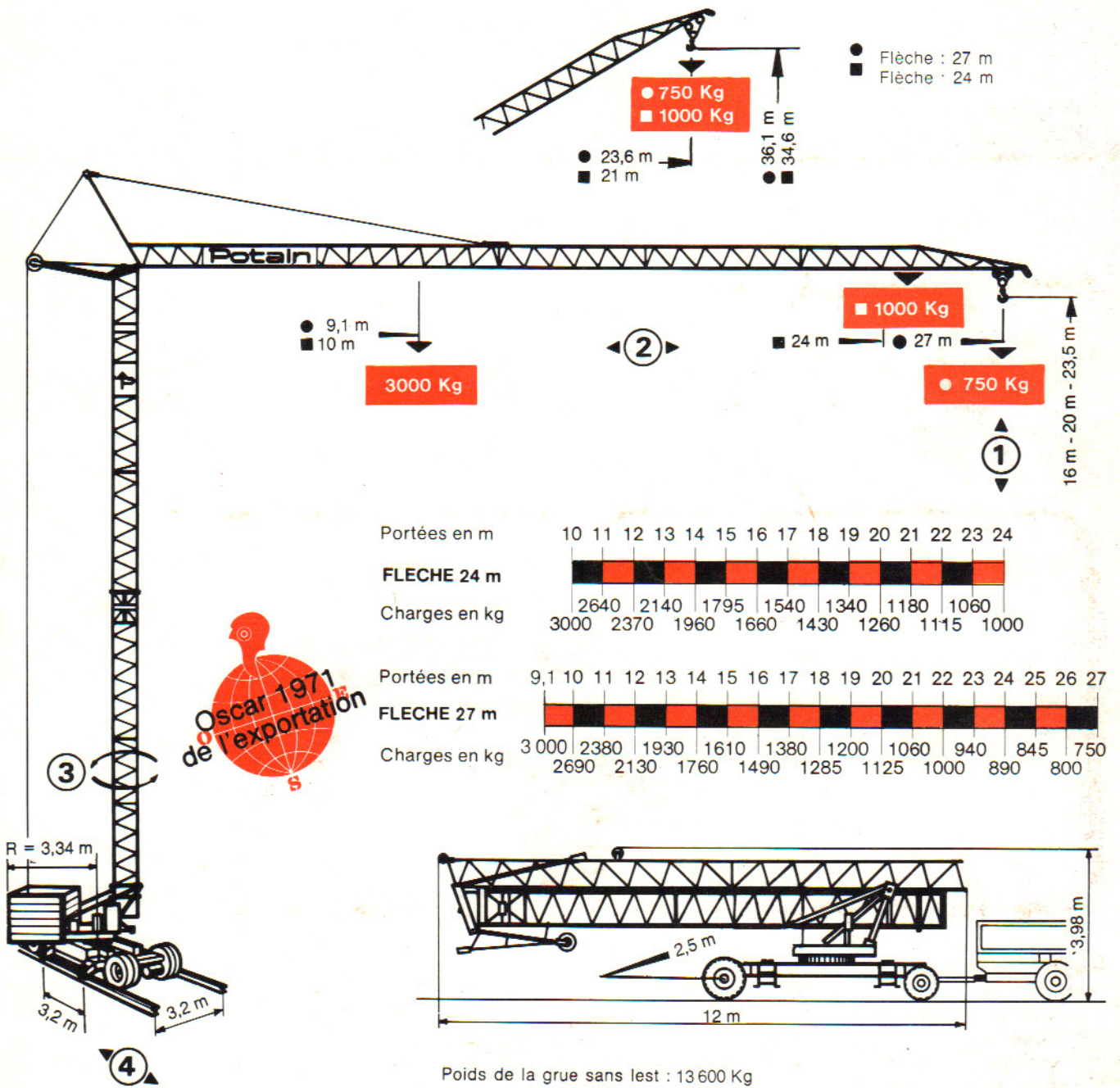
Potain

grue à montage rapide G.M.R.

216 B

Gr. I - NF

100 % télescopique



La hauteur est approximative. Chariot en pointe de la flèche la plus longue, crochet dans la position représentée.

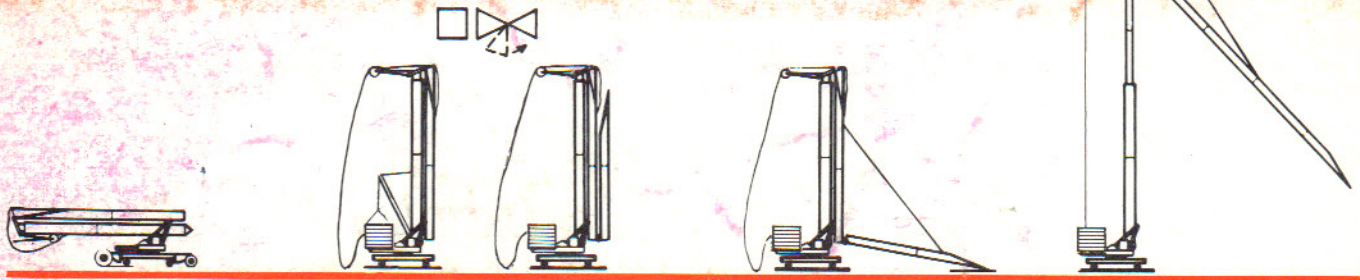
1	Treuil pose control PC 15	Vitesse	2 brins	4 brins	Moteur 15 ch
		Tension d'élingue	6 m/mn	3 m/mn	
		PV	25 m/mn 1500 kg	12,5 m/mn 3000 kg	
		GV	50 m/mn 1200 kg	25 m/mn 2400 kg	
		Pose	6 m/mn	3 m/mn	

2	35 m/mn	3,5 ch
3	0,3 et 1 tr/mn	2,5 ch
4	37 m/mn	3 ch

Puissance électrique nécessaire 20 KVA - 220/380 Volts - 50 périodes

GMR 216 B

100% télescopique
avec précision millimétrique
de tous les mouvements.



Transport
flèche complète

Dépliage de la flèche
dans les 2 plans (Breveté)

Grue pré-cablée :
pas de mât rallonge

Verrouillage automatique
de la mât

RAPIDITÉ DE MONTAGE ET DE TRANSPORT

3 versions de transport de la grue complète - essieux standardisés amovibles par broches.
2 possibilités de travail : rails ou vérins.

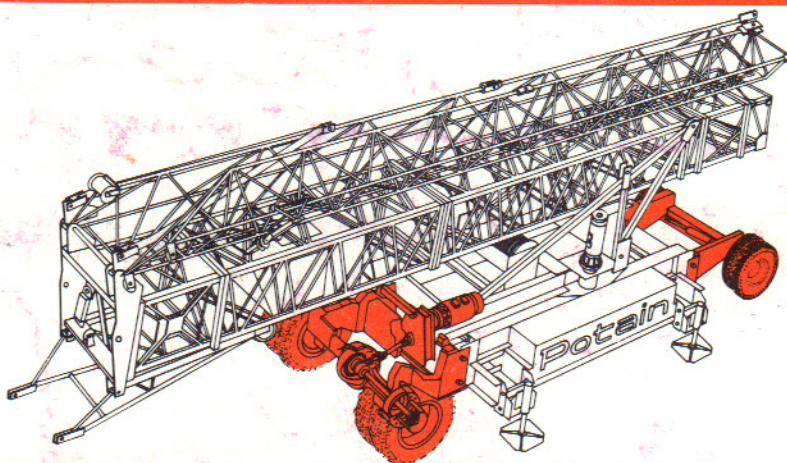
Mise sur voie ultra-rapide : position particulière des galets et des essieux.

Version 8 roues permettant le déplacement de la grue lestée et montée sur chantier.

Flèche dépliable mécaniquement dans les 2 plans permettant une hauteur particulièrement faible en transport (système breveté).

Protection générale antirouille par procédé inédit triple action "FLOWGOLD".

En option : Version automotrice - calage hydraulique - groupe électrogène.



Version automotrice

MOUVEMENTS

Levage : treuil 4 vitesses télécommandées dont une vitesse de tension d'élingue et une vitesse de pose, avec changement de vitesse en charge et en marche - ensemble animé par motoréducteur à bain d'huile.

Translation : mise en place instantanée par basculement des galets de roulement sans dépose des roues.

Orienteur : R.C.O. (Record Control) deux vitesses progressives - anti-ballant - tenue au vent par autofreinage.


Distribution : par motoréducteur à bain d'huile et tambour d'entraînement.

SÉCURITÉS

8 sécurités réglementaires conformes aux normes NF - E 52081 - E 52082 et internationales.

LESTAGE : Autolestage par dalles béton.

Modifications réservées

Potain préconise 

Potain



R.C. Seine 63 B 4583

71 - La Clayette
Tél. : 3.83 - Télex : 80.440

Export
89, av. du Pt Roosevelt
F. 94 150 Chevilly-Larue
Téléphone : (1) 677.67.67 - Télex 27001

Agences : Paris - Lyon - Marseille - Rennes - Strasbourg - Toulouse