

16 - 20 - 23,5 m  
- La hauteur «H» est approximative. Charrot en pointe de la flèche la plus longue, crochet dans la position représentée.  
- The height under hook «H» is approx.: Trolley at longest jib-end, hook as per drawing.

①	Treuil Hoist winch PC 15 A		m/mn	kg	Moteur Motor 15 ch hp
				6	
	25	1500			
	50	1200			
	6	1500			
	3	3000			
	12,5	3000			
	25	2400			
	3	3000			

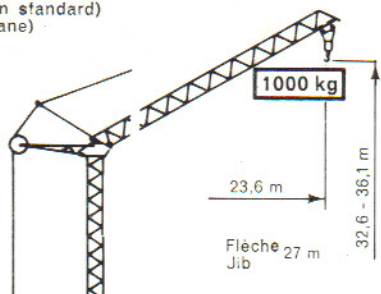
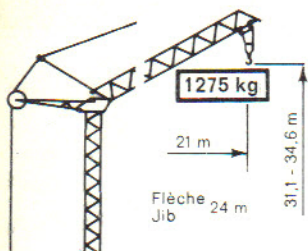
②	37,5 m/mn	3 ch hp
③	0,3 - 1 tr/mn r.p.m.	3 ch hp
④	30 m/mn	2 x 3 ch hp

Puissance électrique nécessaire :  
20 KVA - 220 380 V - 50 Hz  
Necessary electric power :  
20 KVA 220 380 V - 50 cycles

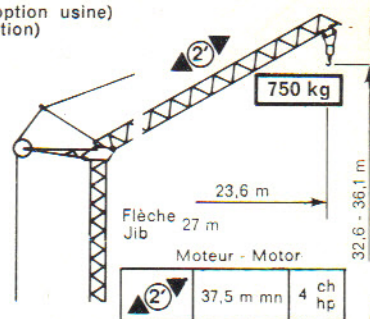
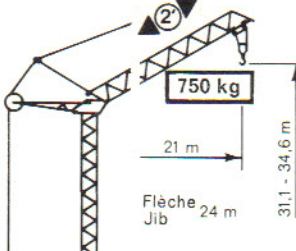
# GMR 217 A

## grue à montage rapide fast erection crane

Flèche relevée chariot bloqué (version standard)  
Luffed jib trolley locked (standard crane)



Flèche relevée chariot distributeur (option usine)  
Luffed jib traversing trolley (plant option)



### TRANSPORT

2 possibilités de transport sur route de la grue complète non lestée  
- en remorque derrière camion  
- en semi-remorque derrière tracteur  
grâce à l'adaptation d'essieux débrochables standardisés.  
Flèche repliable mécaniquement dans les 2 plans (brevet)  
permettant une faible hauteur en transport.  
Transport s'effectuant grue toute câblée avec tirant de flèche rigide auto-repliable.  
Possibilité de déplacement de la grue lestée debout sur chantier en version automotrice.

### LESTAGE

Lestage et délestage ultra-rapides par blocs béton au moyen d'une potence d'autolestage incorporée.

### MONTAGE

Possibilité d'orienter sur 360° la grue « machine couchée » après mise en place du lest de base.  
Relevage du mât dans n'importe quelle direction.  
Démontage des trains de remorquage dès le début du montage à l'aide de la potence.  
Châssis symétrique permettant le repliage de la grue dans le sens opposé à celui du montage.

### TRANSPORT

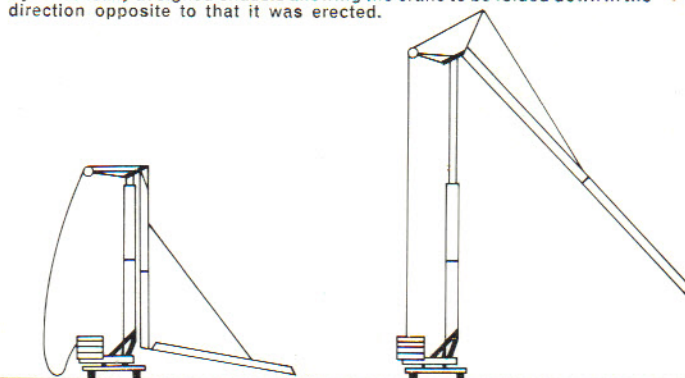
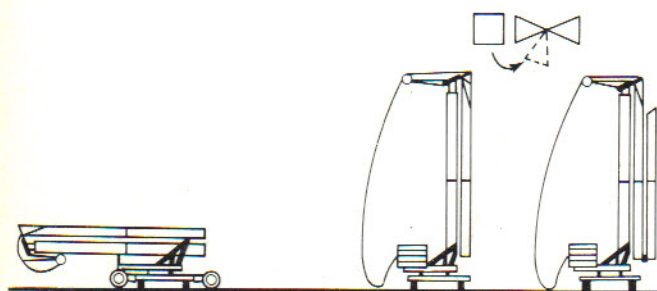
2 versions for the transport of the complete unballasted crane  
- behind a lorry  
- articulated to a trailer  
with standardized, pin-connected, removable axles.  
Jib folded in two planes allowing a particularly low height for road towing (special POTAIN system).  
Crane transport with all the ropes reeved.  
Automatically folding jib tie avoiding any slack of the jib retaining rope.  
Self-propelled version: travelling of the erected and ballasted crane on site.

### BALLASTING

Extra fast placing and removing of the concrete blocks.  
Placing of the blocks by a built-in slewing lifting device.

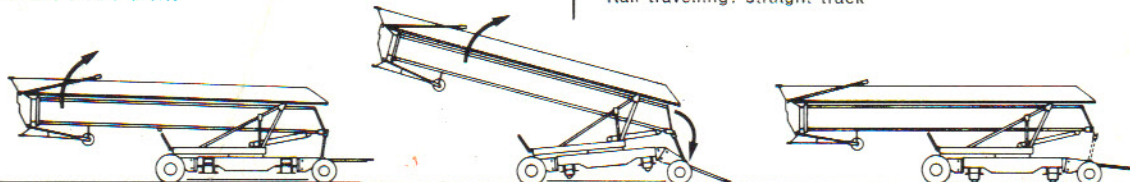
### ERECTION

After placing the base ballast, slewing possibility of the "bedded down" crane through 360°.  
Raising of the mast in any direction.  
Removal of the transport axles on arrival on the site using the ballasting derrick.  
Symmetrically designed chassis allowing the crane to be folded down in the direction opposite to that it was erected.



### MISE A POSTE

2 possibilités de travail :  
à poste fixe : sur vérins à vis - sur vérins hydrauliques  
en translation sur rails : voie droite



### SETTING-DOWN

2 working possibilities:  
Static: on screw jacks - on hydraulic rams.  
Rail travelling: straight track

mise sur voie automatique.

automatic positioning on track

### PROTECTION

Protection générale anti-rouille par procédé inédit triple action "FLOWGOLD".

### PROTECTION

General anti-rust protection with unique "FLOWGOLD" triple action process.

### MOUVEMENTS

Levage : treuil 4 vitesses télécommandées dont une vitesse de tension d'élingue et une vitesse de pose, avec changement de vitesse en charge et en marche - ensemble animé par motoréducteur à bain d'huile.  
Translation : mise en place instantanée par basculement des galets de roulement sans dépose des roues.  
Orientation : R.C.O. (Record Control Orientation) deux vitesses progressives anti-baillant - tenue au vent par autofreinage.  
Distribution : par motoréducteur à bain d'huile et tambour d'entraînement.

### MECHANICAL MOTIONS

Hoisting: 4 remote controlled speeds including creep and sling tightening speeds - change of speed under load and in motion, speed reducer in oil-bath.  
Travelling: fast putting on the track - easy pivoting of the support arms carrying the rail wheels for straight track  
Slewing: R.C.O. (Record Control Orientation) system - two constant anti-swing speeds, positive holding of the jib against wind.  
Traversing: speed reducer in oil-bath.

### SÉCURITÉS

8 sécurités réglementaires conformes aux normes NF - E 52081, E 52082 et internationales.

### SAFETY DEVICES

8 usually required safety devices.

Modifications réservées

Subject to modification



# Potain

R. C. Seine 63 B 4583

Route de Charbonnières - 69130 Ecully  
Téléphone (78) 33.11.22 + - Téléc 33179

Agences: Paris - Lyon - Marseille - Rennes - Strasbourg - Toulouse  
Export: 89, av. du Président Roosevelt - F 94150 - Chevilly-Larue  
Téléphone (1) 677.67.67 - Téléc 27001