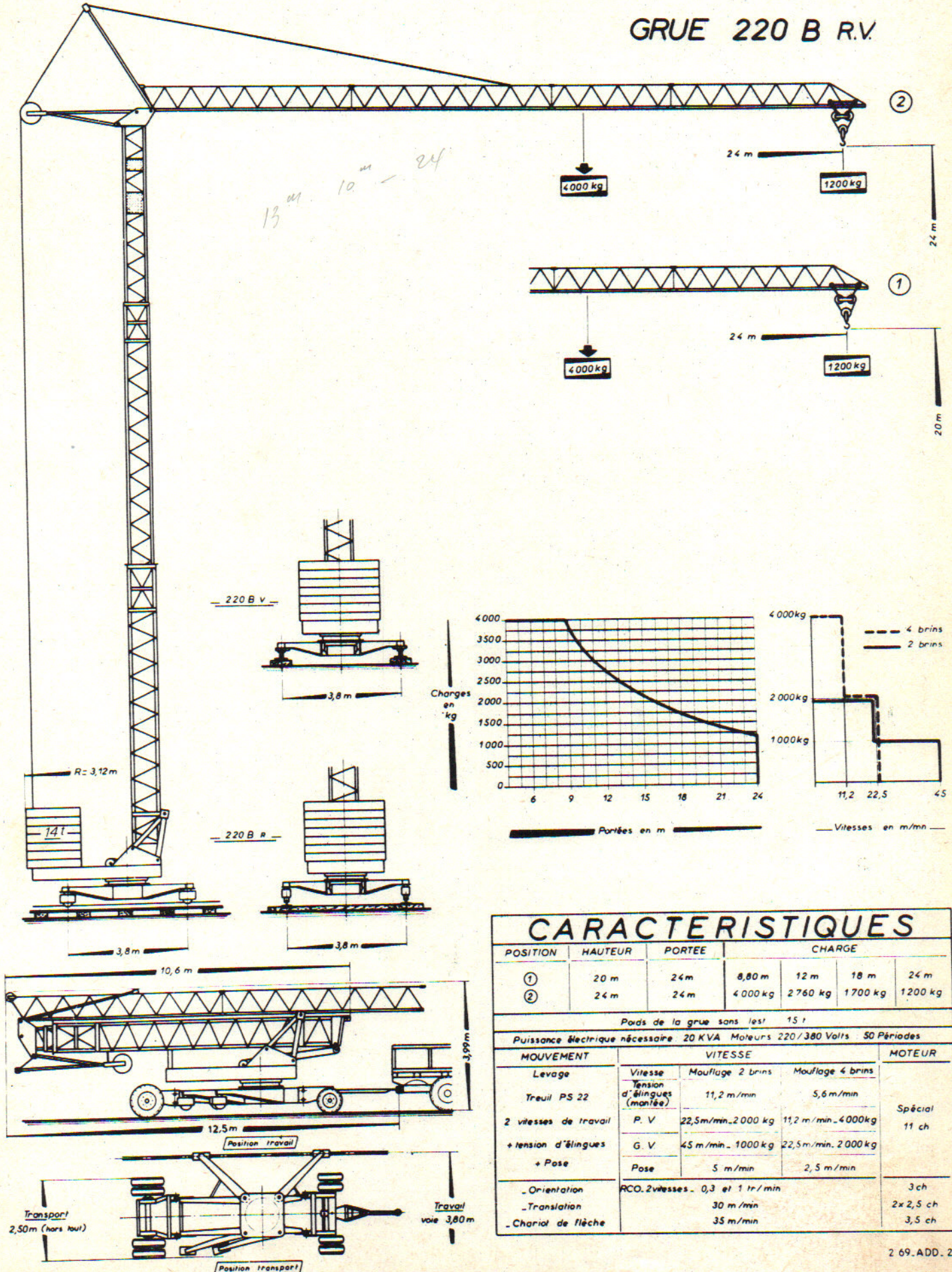


GRUE 220 B R.V.



CARACTERISTIQUES

POSITION	HAUTEUR	PORTEE	CHARGE			
①	20 m	24 m	8,80 m	12 m	18 m	24 m
②	24 m	24 m	4000 kg	2760 kg	1700 kg	1200 kg
Poids de la grue sans lest			15 t			
Puissance électrique nécessaire 20 KVA Moteurs 220/380 Volts 50 Périodes						
MOUVEMENT		VITESSE			MOTEUR	
Levage	Vitesse	Mouflage 2 brins	Mouflage 4 brins		Spécial	11 ch
Treuil PS 22	Tension d'âmes (montée)	11,2 m/min	5,6 m/min			
2 vitesses de travail + tension d'âmes + Pose	P. V	22,5 m/min - 2000 kg	11,2 m/min - 4000 kg		11 ch	
	G. V	45 m/min - 1000 kg	22,5 m/min - 2000 kg			
	Pose	5 m/min		2,5 m/min		
- Orientation	RCO. 2 vitesses - 0,3 et 1 tr/min				3 ch	
- Translation	30 m/min				2 x 2,5 ch	
- Chariot de flèche	35 m/min				3,5 ch	