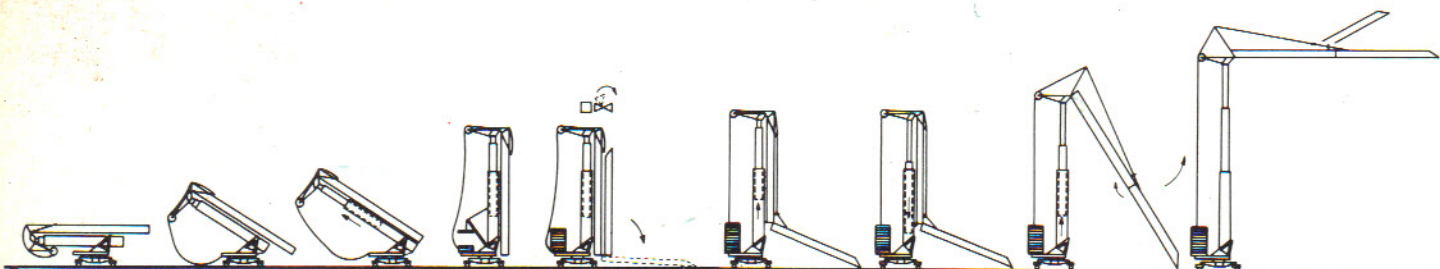


La hauteur "H" est approximative : Chariot en pointe de flèche la plus longue, crochet dans la position représentée
The height under hook "H" is approx. : Trolley at longest jib-end, hook as per drawing.

			m/mn	kg	
①	Treuil Hoist Winch			6	2000
				25	2000
				50	1200
	PC 15 15 ch/hp			6	2000
				3	4000
				12,5	4000
			25	2400	
			3	4000	

②	35 m/mn	3,5 ch/hp
③	0,3 et 1 tr/mn 0,3 and 1 r.p.m.	3,5 ch/hp
④	30 m/mn	2 x 3 ch/hp

GMR 222 A



TRANSPORT

Possibilité de transport sur route en remorque derrière camion ou en semi-remorque derrière tracteur grâce à l'adaptation d'essieux débrochables interchangeables dans la gamme des GMR POTAIN. Faible hauteur en transport du fait du système breveté de repliage de la flèche.

Transport s'effectuant grue toute câblée quelle que soit la longueur de la flèche.

LESTAGE

Lestage rapide par blocs béton au moyen d'une potence d'autolestage incorporée.

MISE A POSTE

Soit à poste fixe sur vérins : vérins à vis.

Soit en translation sur rails : boîtes à roues en translation voie droite ; boggies en translation voie courbe sans correction (r mini = 6 m).

PROTECTION

Protection générale anti-rouille par procédé inédit triple action « FLOWGOLD ».

MOUVEMENTS

Levage : treuil 3 vitesses télécommandées dont une de pose et de tension d'élingue, avec changement de vitesse en charge et en marche, ensemble animé par moto-réducteur à bain d'huile.

Translation : mise en place rapide par déploiement des bras supports de roues pour voie droite ou de boggies pour voie courbe.

Orientation : R.C.O. (Record Control) deux vitesses stables, anti-ballant, tenue au vent par autofreinage.

Distribution : par moto-réducteur entièrement en bain d'huile.

SECURITES

8 sécurités réglementaires conformes aux normes NF E 52081 - E 52082, et internationales.

TRANSPORT

Road towing of the crane behind a lorry or articulated to a trailer thanks to the removable, interchangeable towing axles of the POTAIN GMR Crane Series. Jib folded in two planes allowing a particularly low height for road towing (special POTAIN system).

Towing of the crane with the ropes permanently reeved no matter the jib length.

BALLASTING

Extra fast placing and removing of the concrete blocks using a built-in slewing lifting device.

WORKING POSSIBILITIES

Static : on screw jacks.

Rail travelling : straight track on rail wheels ; curved track on bogies without track gauge correction (r mini = 6 m).

PROTECTION

General anti-rust protection with unique "FLOWGOLD" triple action process.

MECHANICAL MOTIONS

Hoisting : 3 remote controlled speeds including creep and sling tightening speeds — change of speed under load and in motion, speed reducer in oil-bath.

Travelling : fast putting on the track — easy pivoting of the support arms carrying the rail wheels for straight track or the bogies for curved track travelling.

Slewing : R.C.O. (Record Control) system — two constant anti-swing speeds, positive holding of the jib against wind.

Traversing : speed reducer in oil-bath.

SAFETY DEVICES

8 usually required safety devices.



Potain


R.C. Seine 63 B 4583

71800 - La Clayette
Tél. : 3.83 - Télex : 80.440

Export
89, av. du Pt-Roosevelt - F 94150 - Chevilly-Larue
Telephone : (1) 677.67.67 - Telex : 27001

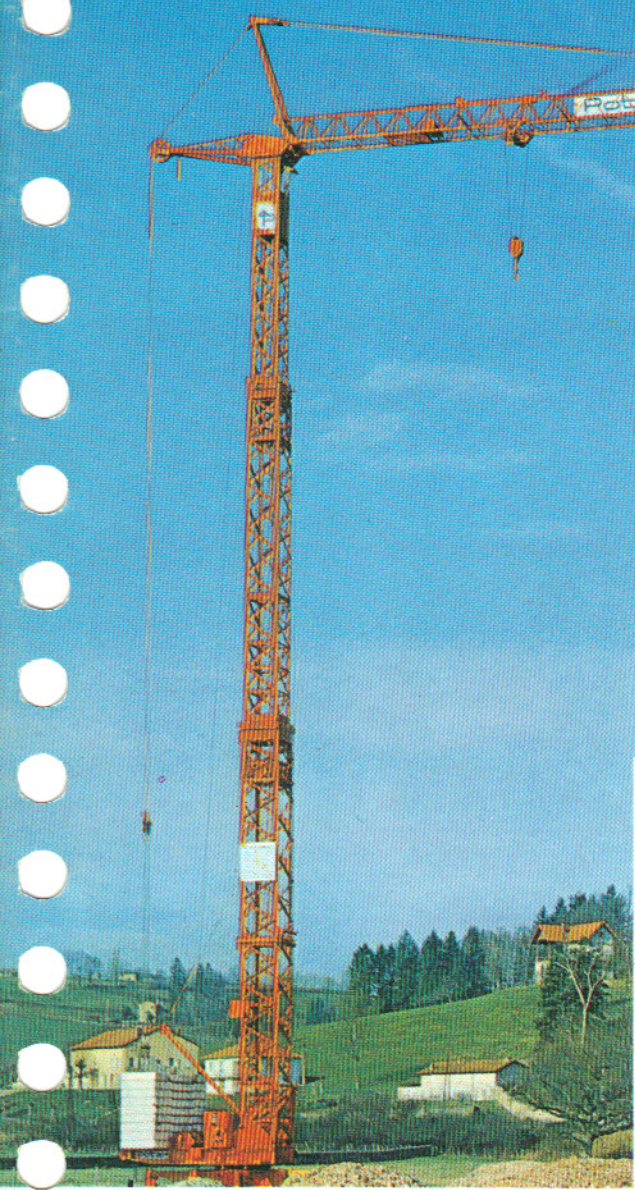
Agences : Paris - Lyon - Marseille - Rennes - Strasbourg - Toulouse

Modifications réservées
Subject to modification

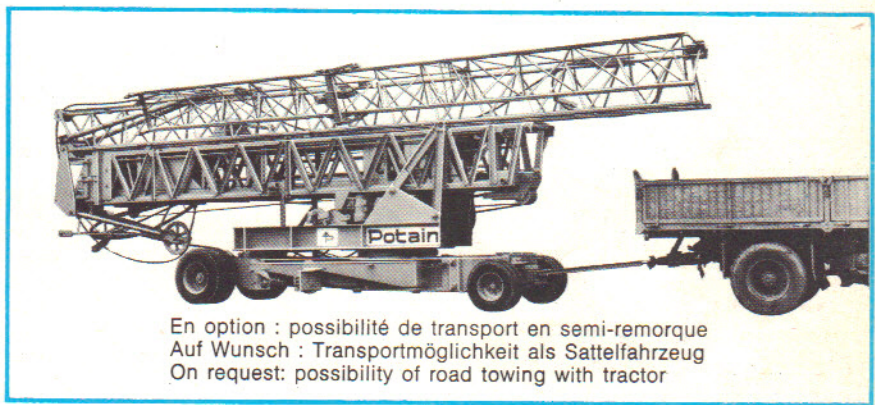
Potain préconise 

Potain

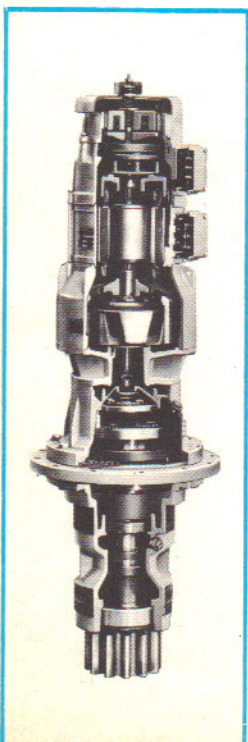
GMR 222A



1000 kg/30 m
4000 kg max.

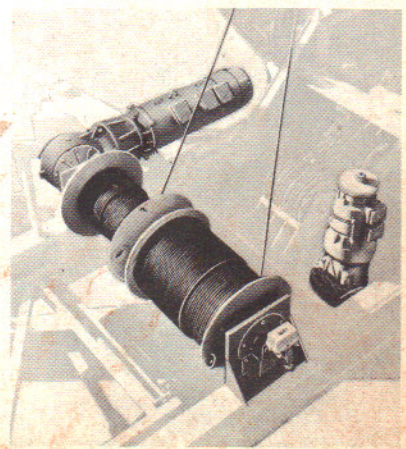


En option : possibilité de transport en semi-remorque
Auf Wunsch : Transportmöglichkeit als Sattelfahrzeug
On request: possibility of road towing with tractor



Orientation RCO (Record Control)	Schwenkwerk RCO (Rec. Control)	Slewing RCO (Record Control)
<ul style="list-style-type: none"> • Ralentisseur incorporé • Démarrage et arrêt progressifs • 2 vitesses stables • Dispositif anti-ballant • Tenue au vent par auto-freinage 	<ul style="list-style-type: none"> • Eingebaute Wirbelstrombremse • Stufenloses Anfahren und Abbremsen • 2 konstante Geschwindigkeiten • Anti-Schlingern • Spezialbremse für Wind 	<ul style="list-style-type: none"> • Built-in Eddy current brake • Stepless acceleration and deceleration • 2 constant speeds • Anti load-swing device • Positive holding of jib against wind

Treuil 3 vitesses PC	Hubwerk mit 3 Geschwindigkeiten PC	3 speeds hoist-winch PC
<ul style="list-style-type: none"> • 3 vitesses télécommandées dont 1 de pose et de tension d'élingues • changement de vitesse en charge et en marche • réducteur en bain d'huile 	<ul style="list-style-type: none"> • 3 ferngesteuerte Geschwindigkeiten, Feinabsetzen und Seilspannen inbegriffen • Umschalten unter Last und in Betrieb • Ölbadgetriebe 	<ul style="list-style-type: none"> • 3 remote controlled speeds including creep and sling-tightening speeds • Change of speed under load and in motion • Speed-reducer in oil-bath.

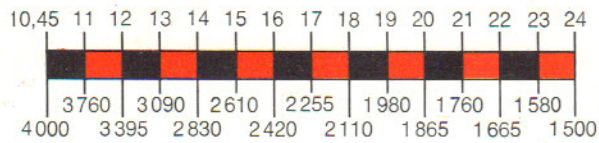




Portées en m - Ausladung in m - Radii in m

FLÈCHE - AUSLEGER - JIB 24 m

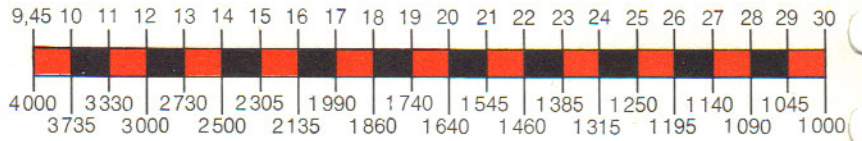
Charges en kg - Tragkraft in kg - Loads in kg



Portées en m - Ausladung in m - Radii in m

FLÈCHE - AUSLEGER - JIB 30 m

Charges en kg - Tragkraft in kg - Loads in kg



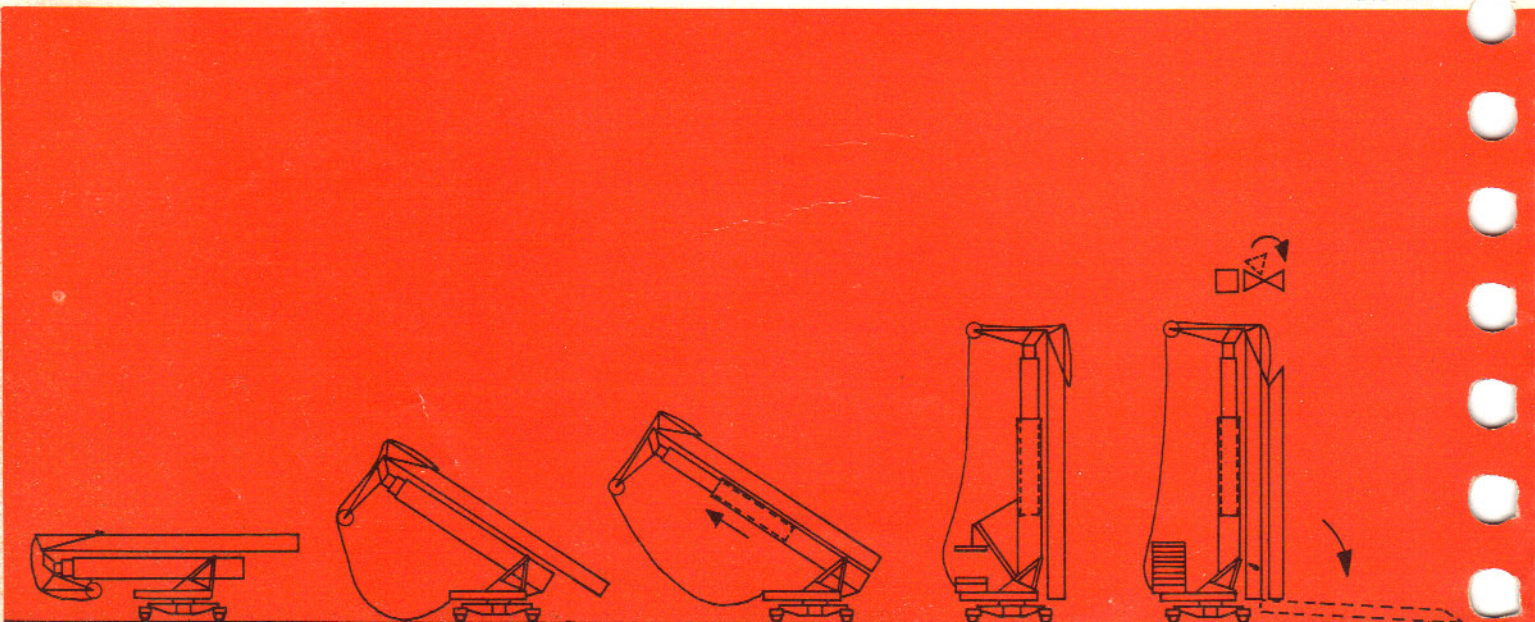
LEVAGE - HEBEN - HOISTING

		m/mn - kg			m/mn - kg	
PC 15 15 ch			6		2000	
PC 15 15 PS		25	2000		12,25	4000
PC 15 15 hp		50	1200		25	2400
		6	2000		3	4000

	Tension d'élingues - Stroppspannung - Sling tightening		Grande vitesse - Grosse Geschwindigkeit - High Speed
	Petite vitesse - Kleine Geschwindigkeit - Low Speed		Pose - Feinabsenken - Creep Speed

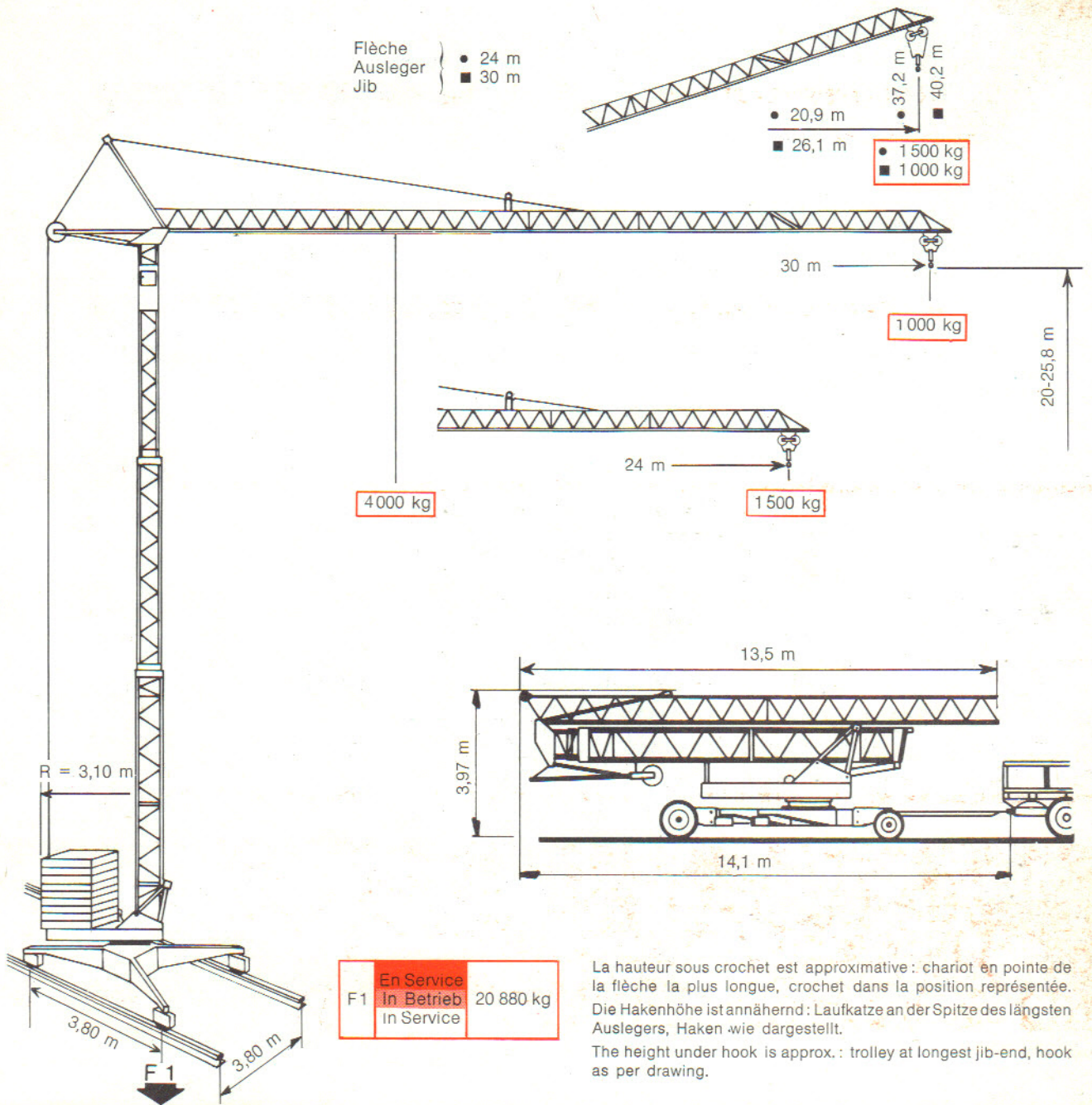
Orientation Translation Chariot	- RCO - RT	0,3 et 1 tr/mn 30 m/mn 35 m/mn	3,5 ch 2 x 3 ch 3,5 ch	Puissance électrique nécessaire : 25 kVA Courant triphasé 220/380 V - 50 périodes Poids de la grue sans lest : 17,8 t environ
Drehen Fahren Katzfahren	- RCO - RT	0,3 und 1 U/min 30 m/min 35 m/min	3,5 PS 2 x 3 PS 3,5 PS	Kraftbedarf : 25 kVA Drehstrom 220/380 V - 50 Hz Konstruktionsgewicht ohne Ballast : ca. 17,8 t
Slewing Travelling Jib-Trolley	- RCO - RT	0,3 and 1 r.p.m.. 30 m/min 35 m/min	3 ½ hp 2 x 3 hp 3 ½ hp	Necessary electric power : 25 kVA Mains Supply : 220/380 V - 3 phases - 50 cycles Weight of crane without ballast : 17,8 t approx.

2-72 AVM-1

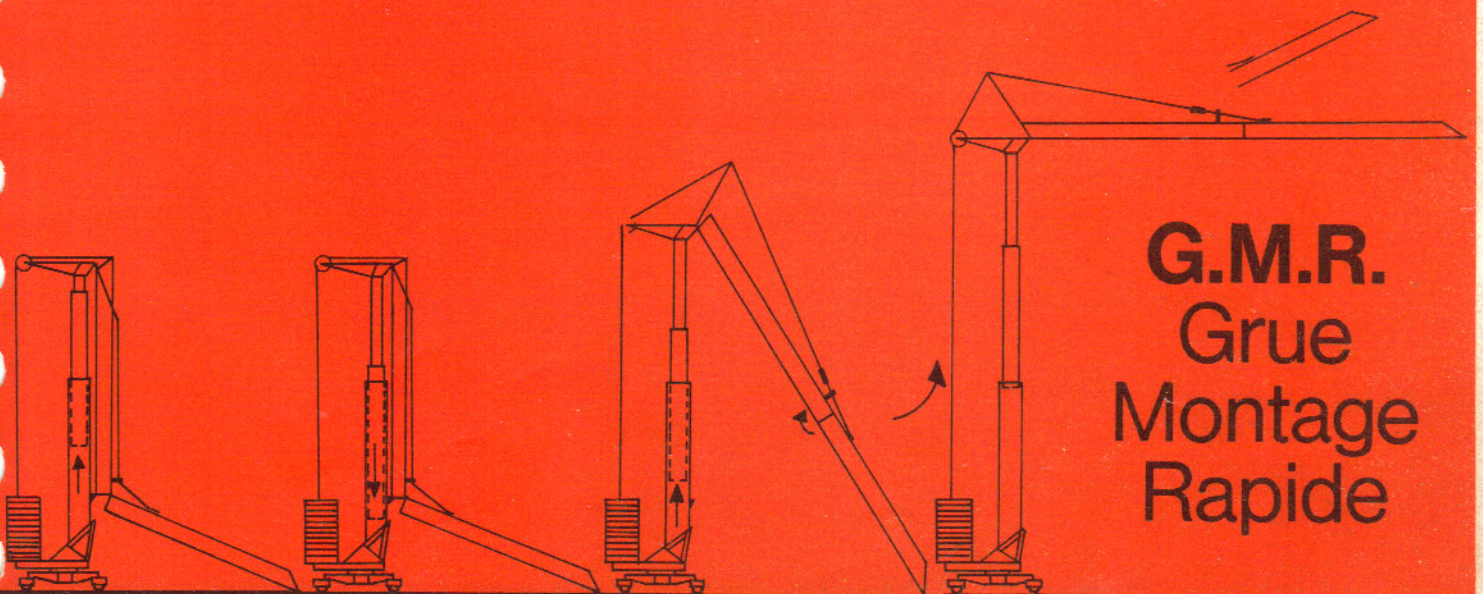


GMR 222 A

Potain



La hauteur sous crochet est approximative : chariot en pointe de la flèche la plus longue, crochet dans la position représentée.
Die Hakenhöhe ist annähernd : Laufkatze an der Spitze des längsten Auslegers, Haken wie dargestellt.
The height under hook is approx. : trolley at longest jib-end, hook as per drawing.



G.M.R.
Grue
Montage
Rapide

ESSIEUX AMOVIBLES

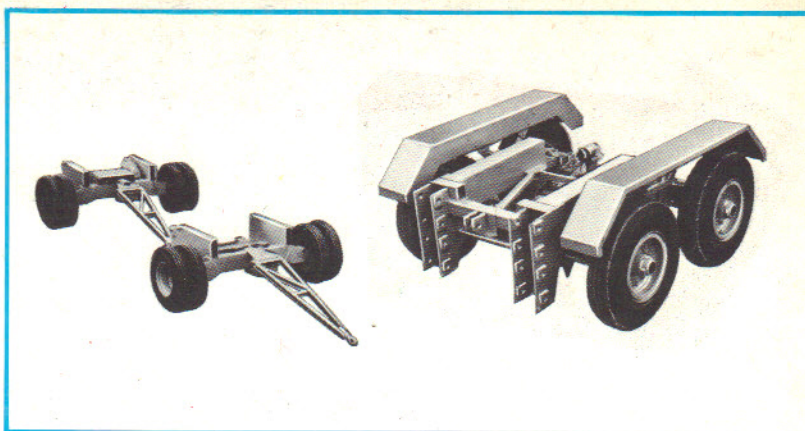
- roues jumelées
- assemblage rapide par broches
- standardisés sur la gamme
- possibilité de transport en remorque et en semi-remorque

ABNEHMBARE TRANSPORTACHSEN

- Zwillingsräder
- Spindelverbindung, also schnell
- Standardisiert für mehrere Typen
- Transportmöglichkeit als anhängen mit Sattelzugmaschine

REMOVABLE TOWING AXLES

- twin wheels
- fast pin-assembly
- standardised for several types
- towing possibility: behind lorry or as an articulated vehicle



SYSTÈME D'AUTOLESTAGE INCORPORÉ

SELBSTBALLASTIERUNGSSYSTEM

SELF-BALLASTING SYSTEM

- Lestage et délestage ultra-rapides par blocs béton
- Mise en place des blocs par potence orientable incorporée

- Äusserst schnelles Auf-und Abnehmen der Betonblöcke
- Handhabung der Blöcke durch einen schwenkbaren Hilfsgalgen

- Extra fast placing and removing of the concrete blocks
- Placing of the blocks by built-in slewing lifting device.



FLÈCHE DÉPLIABLE DANS LES 2 PLANS

- repliage mécanique bi-axial dans les 2 plans (breveté)
- Faible hauteur en transport
- aucun élément à manutentionner
- Tous câbles en place quelle que soit la longueur de la flèche
- relevage automatique du poinçon.

AUSLEGER UMKLAFF-UND EINSCHWENKBAR

(Spezial Potain System)

- Äusserst niedrige Transporthöhe
- Seile betriebsfertig eingelegt
- Automatisches Aufrichten des Aufrichtebockes

JIB FOLDED IN TWO PLANES

(special Potain system)

- low transport height
- ropes permanently reeved
- automatic raising of A-frame



PROTECTION "FLOWGOLD"

5 opérations - 3 protections

- grenailage automatique absolu sur élément fini
- peinture d'apprêt antirouille
- séchage en atmosphère stabilisée
- laque de super finition
- polymérisation en étuve à 150°

Nota : le tout sur chaîne automatique sans manipulation.

ROSTSCHUTZ "FLOWGOLD"

5 Vorgänge - 3 facher Schutz

- Automatische Sandstrahlung der Fertigteile
- Antirostfarbe
- Trocknen im Tunnel
- Lackierung
- Einbrennen der Lackierung bei 150°

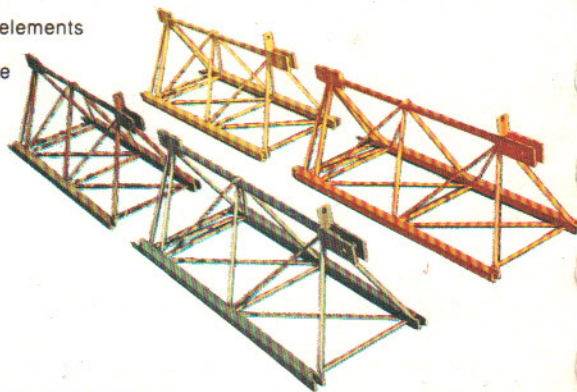
Nota : Alle Arbeitsvorgänge geschehen automatisch auf Förderband ohne Handhabung.

"FLOWGOLD" PROTECTION

5 operations - triple protection

- automatic shot blasting on finished elements
- painting with primer
- drying out in a stabilised atmosphere
- special painting
- polymerization in oven at 150°

Nota : all operations automatically carried out on a conveyor without any handling.



3 OPTIONS DE TRAVAIL

- A poste fixe : sur vérins à vis
- En translation : voie droite
- Sur boggies : voie courbe sans correction (r mini = 6 m)

3 EINSATZMÖGLICHKEITEN

- Stationär : auf Abstützspindeln
- Schienenfahrbar : auf geradem Gleis
- Auf Boggies : für Kurvenfahren ohne Gleiskorrektur (r mini = 6 m)

3 WORKING POSSIBILITIES

- Static : on screw jacks
- Rail travelling : on straight track
- With bogies : for curved track without track gauge correction (r mini = 6 m)



Potain

R.C. Seine 63 B 4 583

Export

89, av. du Pt-Roosevelt - F 94 - Chevilly-Larue
Telephone : (1) 677.67.67 - Telex : 27001

71 - La Clayette
Tél. : 3.83 - Télex : 80.440

Agence : Paris - Lyon - Marseille - Rennes - Strasbourg - Toulouse

Potain préconise 