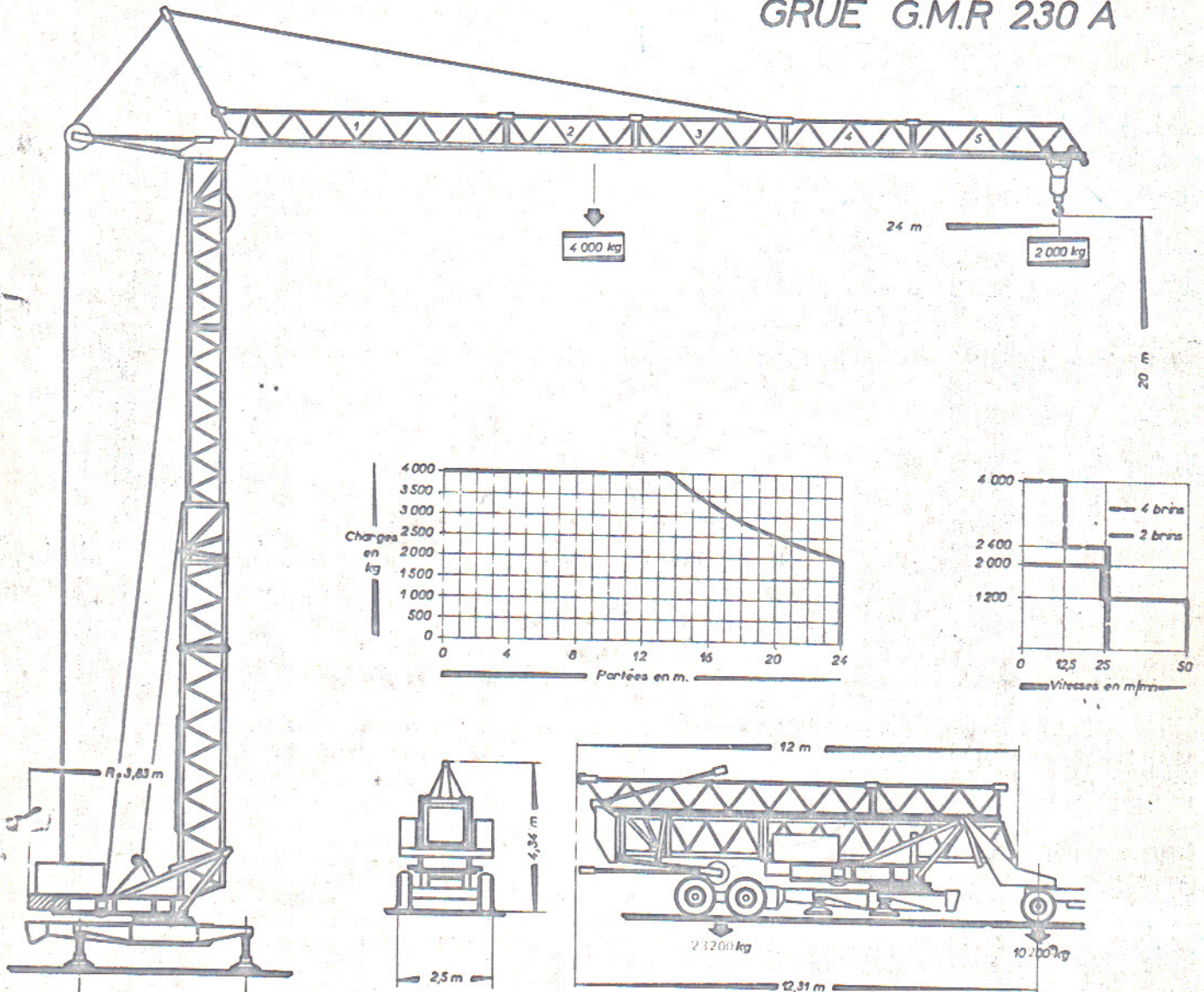


Potain

Avenue de Nôblet
71 LA CLAYETTE
Tel.: 383 - lignes groupées
Telex.: POTAIN CLAYT 80440

GRUE G.M.R 230 A



CARACTERISTIQUES

Flèche de	24 m			
Partées en m	13,5	16	20	24
Charges en kg	4000	3 275	2 500	2 000
Hauteur roulante en charge	20 m			
Poids de la grue	17 300 kg environ			
Puissance électrique nécessaire : 25 KVA ● Moteurs : 220/380 Volts ● 50 Périodes				
Mouvement	Vitesse			Moteur
Levage	Vitesse	Moufflage 2 brins	Moufflage 4 brins	15 ch 1500 t/mn 3000 t/mn
	Tension d'élingues (montée)	6 m/mn	3 m/mn	
2 vitesses de travail	P.V.	25 m/mn 2000 kg	12,5 m/mn 4000 kg	3,5 ch 375 t/mn
	G.V.	50 m/mn 1200 kg	25 m/mn 2400 kg	
• Tension d'élingues				
• Pose	Pose	6 m/mn 2000 kg	3 m/mn 4000 kg	
Orientation Chariot de flèche	RCO 2 vitesses		0,3 et 1 t/mn	3,5 ch 3,5 ch
			35 m/mn	