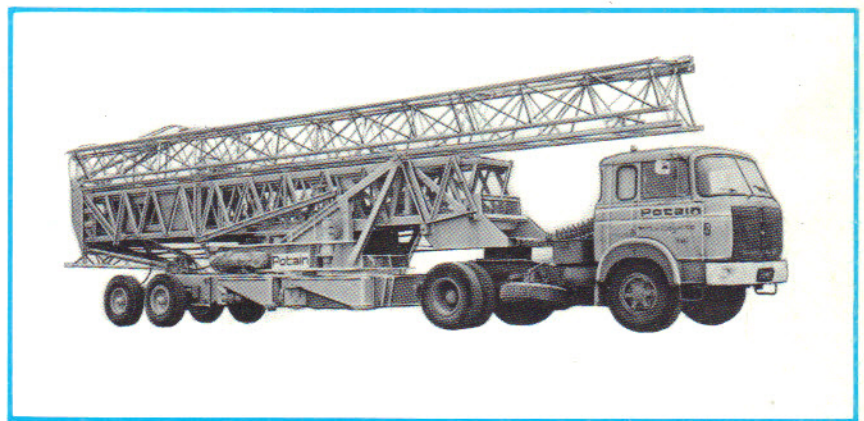


# Potain GMR232 A



1200 kg/30 m  
4000 kg maxi.



#### Orientation RCO (Record Control)

- Ralentisseur incorporé
- Démarrage et arrêt progressifs
- 2 vitesses stables
- Dispositif anti-ballant
- Tenue au vent par auto-freinage

#### Schwenkwerk RCO (Rec. Control)

- Eingebaute Wirbelstrombremse
- Stufenloses Anfahren und Abbremsen
- 2 konstante Geschwindigkeiten
- Anti-Schlingern
- Spezialbremse für Wind

#### Slewing RCO (Record Control)

- Built-in Eddy current brake
- Stepless acceleration and deceleration
- 2 constant speeds
- Anti load-swing device
- Positive holding of jib against wind

#### Treuil 3 vitesses PC

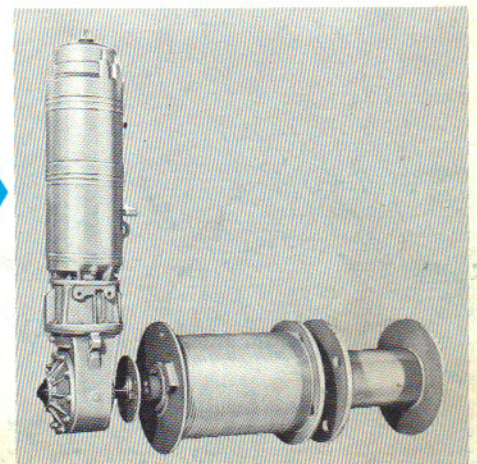
- 3 vitesses télécommandées dont 1 de pose et de tension d'élingues
- changement de vitesse en charge et en marche
- réducteur en bain d'huile

#### Hubwerk mit 3 Geschwindigkeiten PC

- 3 ferngesteuerte Geschwindigkeiten, Feinabsetzen und Seilspannen inbegriffen
- Umschalten unter Last und in Betrieb
- Ölbadgetriebe

#### 3 speeds hoist-winch PC

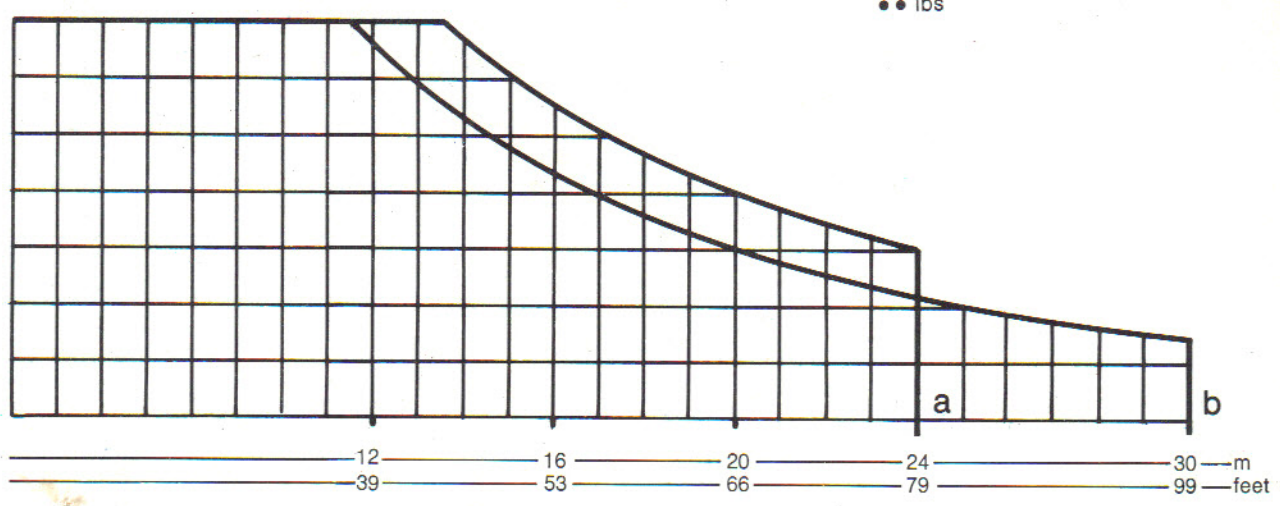
- 3 remote controlled speeds including creep and sling-tightening speeds
- Change of speed under load and in motion
- Speed-reducer in oil-bath.





m - feet	11,5 38	13,5 44	16 53	20 66	24 79	30 99
a	••	4 000 8 800	3 275 7 205	2 500 5 500	2 000 4 400	
b	••	4 000 8 800	2 650 5 830	2 000 4 400	1 600 3 520	1 200 2 640

lbs	kg
8 800	4 000
7 700	3 500
6 600	3 000
5 500	2 500
4 400	2 000
3 300	1 500
2 200	1 000
1 100	500



• kg  
•• lbs

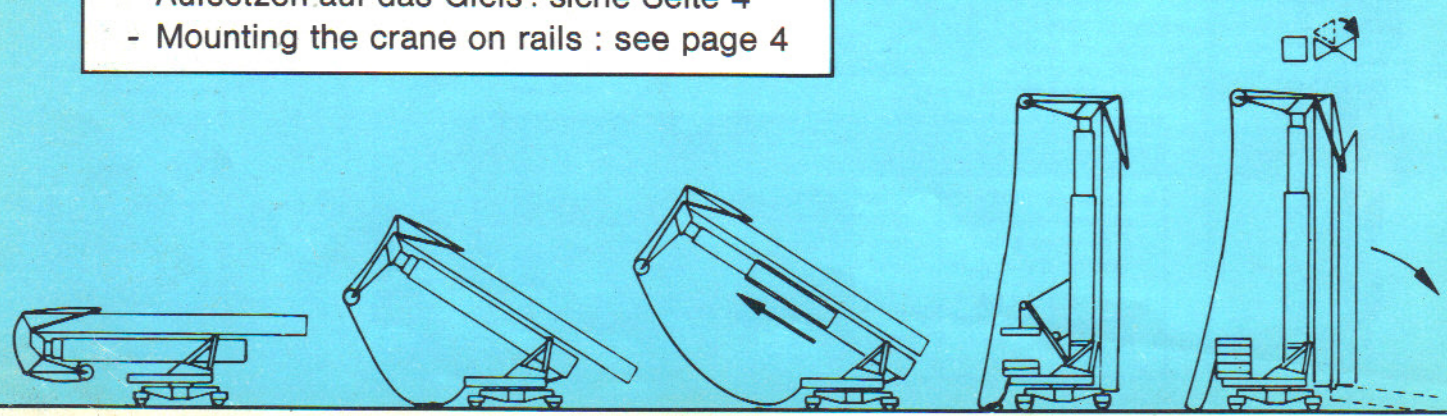
### LEVAGE - HEBEN - HOISTING

Treuil PC 15 15 ch	Hubwerk PC 15 15 PS	Hoist winch PC 15 15 hp		m/min - kg	ft/min - lbs		m/min - kg	ft/min - lbs
				6 - 2000	20 - 4400		3 - 4000	10 - 8800
				25 - 2000	82 - 4400		12,5 - 4000	41 - 8800
				50 - 1200	165 - 2640		25 - 2400	82 - 5280
				6 - 2000	20 - 4400		3 - 4000	10 - 8800

Tension d'élingues - Stroppspannung - Sling tightening  
 Petite vitesse - Kleine Geschwindigkeit - Low Speed  
 Grande vitesse - Grosse Geschwindigkeit - High Speed  
 Pose - Feinabsenken - Creep Speed

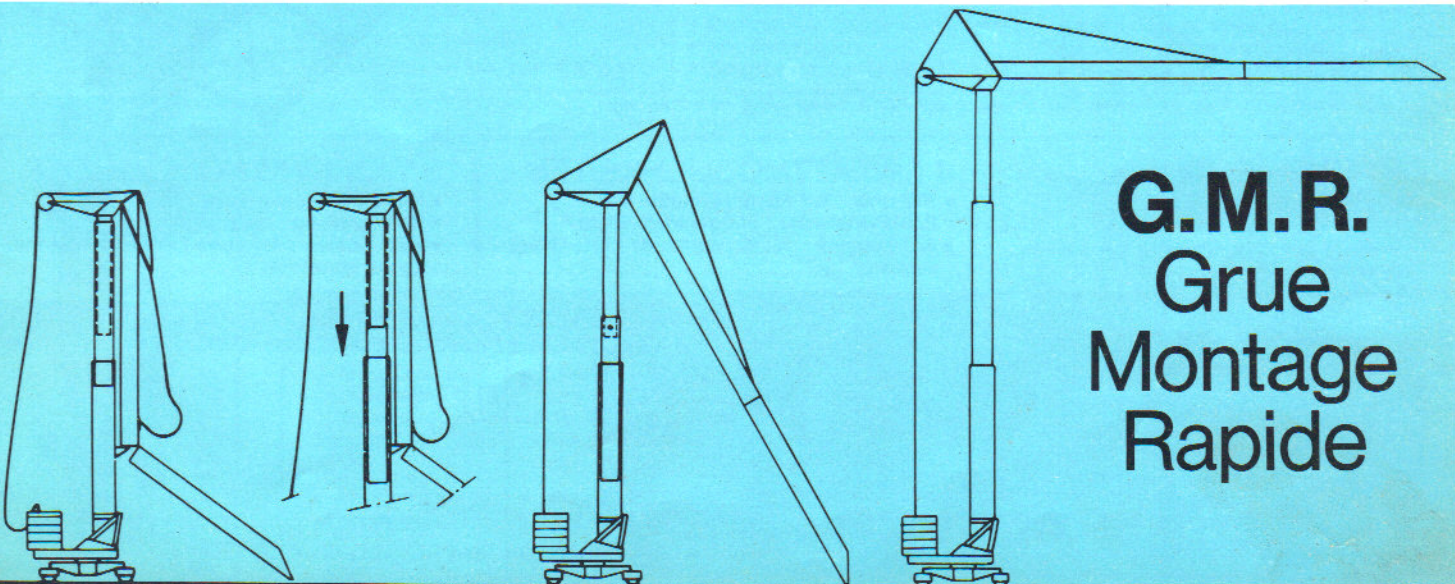
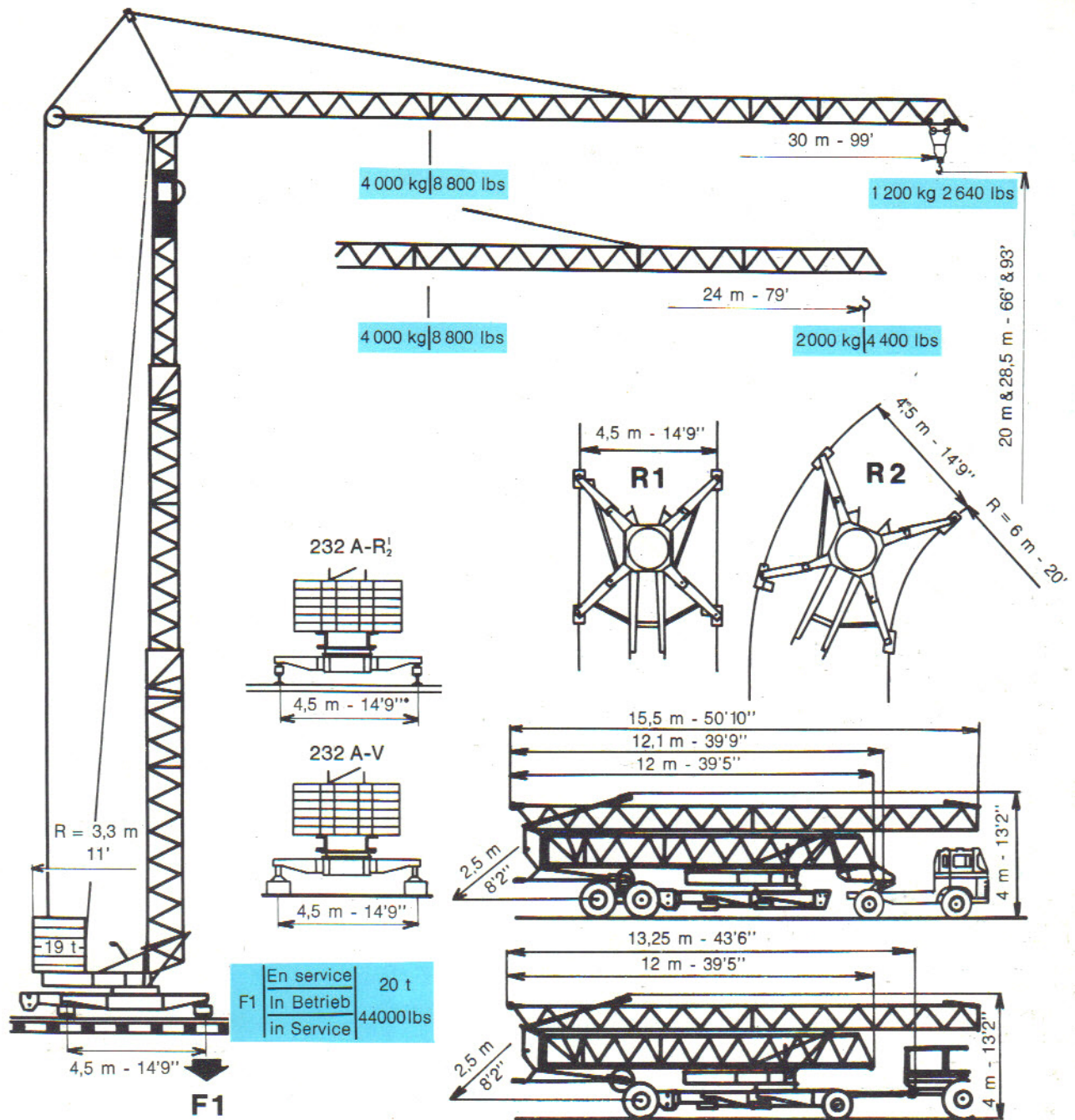
<b>Orientation - RCO</b> <b>Translation - RT</b> <b>Chariot</b>	0,3 et 1 t/min 3,5 ch 30 m/min 2 x 3 ch 35 m/min 3,5 ch	Puissance électrique nécessaire : 25 KVA Courant triphasé 220/380 V - 50 périodes Poids de la grue sans lest : 21 tonnes environ
<b>Drehen - RCO</b> <b>Fahren - RT</b> <b>Katzfahren</b>	0,3 und 1 U/min 3,5 PS 30 m/min 2 x 3 PS 35 m/min 3,5 PS	Kraftbedarf : 25 KVA Drehstrom 220/380 V - 50 Hz Konstruktionsgewicht ohne Ballast : ca. 21 t
<b>Slewing - RCO</b> <b>Travelling - RT</b> <b>Jib-Trolley</b>	3/10 and 1 r.p.m. 3 1/2 hp 100 ft/min 2 x 3 hp 115 ft/min 3 1/2 hp	Necessary electric power : 25 KVA Mains Supply : 220/380 V - 3 phases - 50 cycles Weight of crane without ballast : 21 t. approx.

- Mise sur voie : voir page 4  
 - Aufsetzen auf das Gleis : siehe Seite 4  
 - Mounting the crane on rails : see page 4



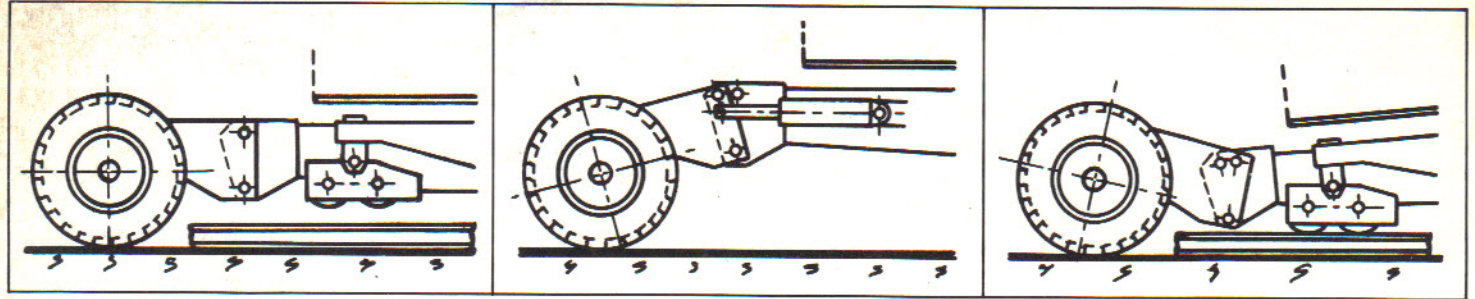
# GMR 232 A

# Potain



**G.M.R.**  
**Grue**  
**Montage**  
**Rapide**

# ESSIEUX AMOVIBLES ARTICULÉS GELENKIGE UND ABNEHMBARE TRANSPORTACHSEN ARTICULATED AND REMOVABLE TOWING AXLES



Transport routier  
Strassentransport  
Towing

Transport chantier - grande garde au sol  
Transport auf der Baustelle - grosse Bodenhöhe  
Transport on site - high ground clearance.

Mise sur voie  
Aufgleisen  
Putting on the track

## SYSTÈME D'AUTOLESTAGE INCORPORÉ

## SELBSTBALLASTIERUNGS- SYSTEM

## SELF-BALLASTING SYSTEM

- Lestage et délestage ultra-rapides par blocs béton
- Mise en place des blocs par potence orientable incorporée
- Äusserst schnelles Auf- und Abnehmen der Betonblöcke
- Handhabung der Blöcke durch einen schwenkbaren Hilfsgalgen
- Extra fast placing and removing of the concrete blocks
- Placing of the blocks by built-in slewing lifting device.



## FLÈCHE DÉPLIABLE DANS LES 2 PLANS

- repliage mécanique bi-axial dans les 2 plans (breveté)
- Faible hauteur en transport
- aucun élément à manutentionner
- Tous câbles en place quelle que soit la longueur de la flèche
- relevage automatique du poinçon.

## AUSLEGER UMKLAFF- UND EINSCHWENKBAR

(Spezial Potain System)

- Äusserst niedrige Transporthöhe
- Seile betriebsfertig eingelegt
- Automatisches Aufrichten des Aufrichtebockes

## JIB FOLDED IN TWO PLANES

(special Potain system)

- low transport height
- ropes permanently reeved
- automatic raising of A-frame



## PROTECTION "FLOWGOLD"

5 opérations - 3 protections

- grenailage automatique absolu sur élément fini
- peinture d'apprêt antirouille
- séchage en atmosphère stabilisée
- laque de super finition
- polymérisation en étuve à 150°

**Nota :** le tout sur chaîne automatique sans manipulation.

## ROSTSCHUTZ "FLOWGOLD"

5 Vorgänge - 3 facher Schutz

- Automatische Sandstrahlung der Fertigteile
- Antirostfarbe
- Trocknen im Tunnel
- Lackierung
- Einbrennen der Lackierung bei 150°

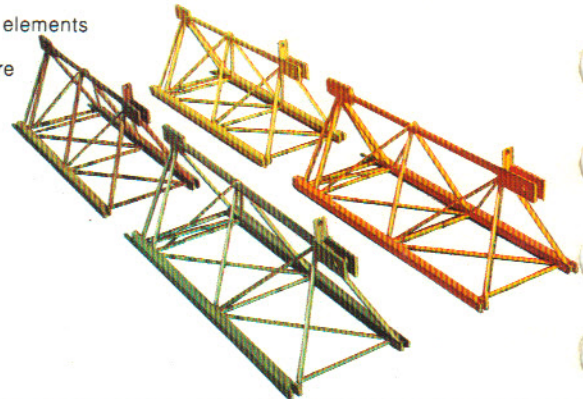
**Nota :** Alle Arbeitsvorgänge geschehen automatisch auf Förderband ohne Handhabung.

## "FLOWGOLD" PROTECTION

5 operations - triple protection

- automatic shot blasting on finished elements
- painting with primer
- drying out in a stabilised atmosphere
- special painting
- polymerization in oven at 150°

**Nota :** all operations automatically carried out on a conveyor without any handling.



## 3 OPTIONS DE TRAVAIL

- A poste fixe : sur vérins à vis
- En translation : voie droite
- Sur boggies : voie courbe sans correction

## 3 EINSATZMÖGLICHKEITEN

- Stationär : auf Abstützspindeln
- Schienenfahbar : auf geradem Gleis
- Auf Boggies : für Kurvenfahren ohne Gleis-korrektur

## 3 WORKING POSSIBILITIES

- Static : on screw jacks
- Rail travelling : on straight track
- With bogies : for curved track without track gauge correction

Modifications réservées - Änderungen vorbehalten - Subject to modification



# Potain

R.C. Seine 63 B 4583

71 - La Clayette  
Tél. : 3.83 - Télex : 35990

Export  
89, av. du Pt-Roosevelt - F 94 - Chevilly-Larue  
Telephone : (1) 677.67.67 - Telex : 27001

Agence : Paris - Lyon - Marseille - Rennes - Strasbourg - Toulouse

Potain préconise Esso