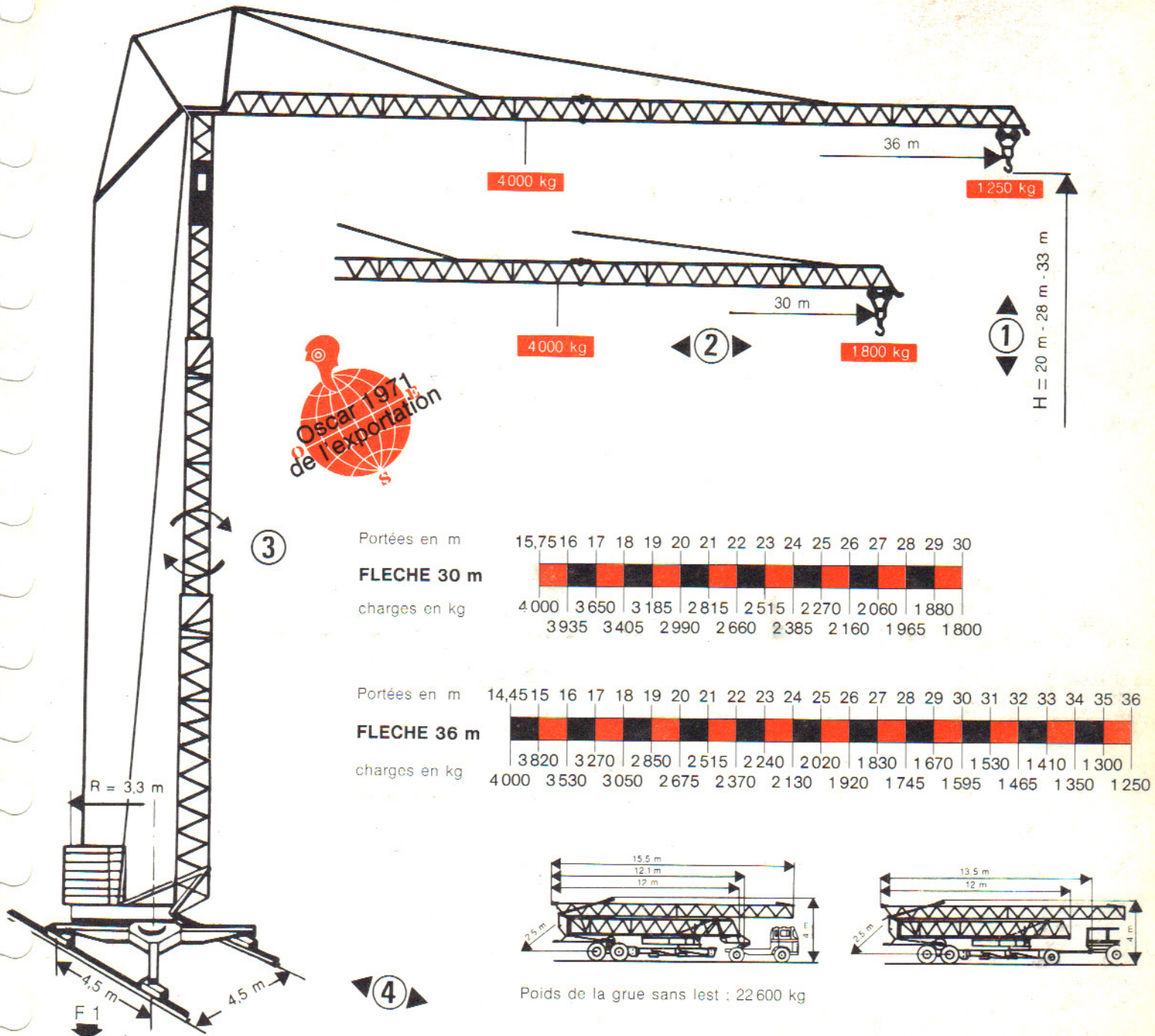


# Potain

# 236 B

100 % télescopique



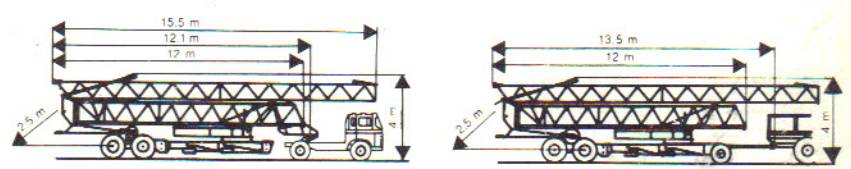
③

Portées en m

15,75	16	17	18	19	20	21	22	23	24	25	26	27	28	29	30
<b>FLECHE 30 m</b>															
charges en kg															
4000	3650	3185	2815	2515	2270	2060	1880								
	3935	3405	2990	2660	2385	2160	1965	1800							

Portées en m

14,45	15	16	17	18	19	20	21	22	23	24	25	26	27	28	29	30	31	32	33	34	35	36
<b>FLECHE 36 m</b>																						
charges en kg																						
4000	3530	3050	2675	2370	2130	1920	1745	1595	1465	1350	1250											



Poids de la grue sans lest : 22 600 kg

④

(F1 = 22 t en service)

La hauteur sous crochet est approximative : chariot en pointe de la flèche la plus longue, crochets dans la position représentée.

①	PC 15		simple mouflage	doble mouflage	Moteur
			6 m/mn 2000 kg	3 m/mn 4000 kg	15 ch
			25 m/mn 2000 kg	12,5 m/mn 4000 kg	
			50 m/mn 1200 kg	25 m/mn 2400 kg	
	6 m/mn 2000 kg	3 m/mn 4000 kg			

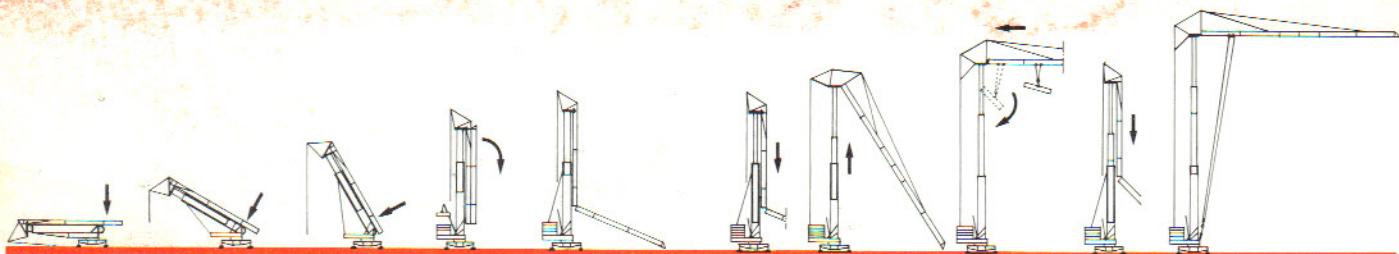
②	10 - 20-45 m/mn	5 ch
③	0,2-0,4-0,8 tr/mn	5 ch
④	30 m/mn	4 x 3 ch

Puissance électrique nécessaire : 25 KVA - 220 - 380 V - 50 périodes



# GMR 236 B

100 % télescopique  
avec précision millimétrique  
de tous les mouvements



## RAPIDITÉ DE MONTAGE ET DE TRANSPORT

2 versions de transport de la grue complète non lestée

- derrière camion 25 kmh
- derrière tracteur 50 kmh

grâce aux essieux standardisés 2R/4A - S1/4B - S1/4C amovibles par broches.

Mise sur voie ultra-rapide par vérin hydraulique et essieux articulés amovibles.

Flèche repliable mécaniquement dans les 2 plans (breveté) permettant une hauteur particulièrement faible en transport.

Transport de la grue tous câbles en place quelle que soit la longueur de la flèche.

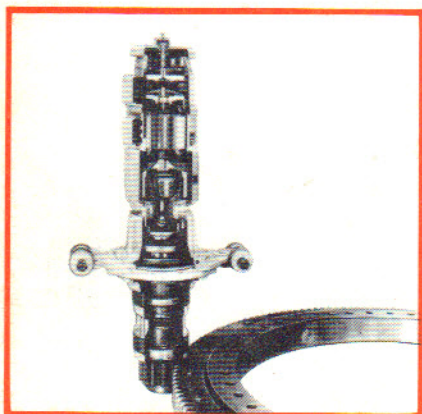
Brochage de la flèche au sol.

## 3 options de travail :

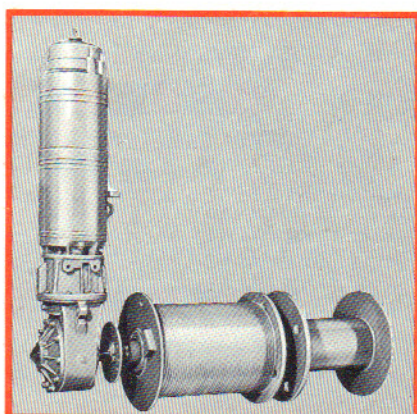
A poste fixe : sur vérin à vis. En translation : voie droite (boîte à roue) voie courbe (boggie) r mini : 6 m

Protection générale anti-rouille par procédé inédit triple action "FLOWGOLD"

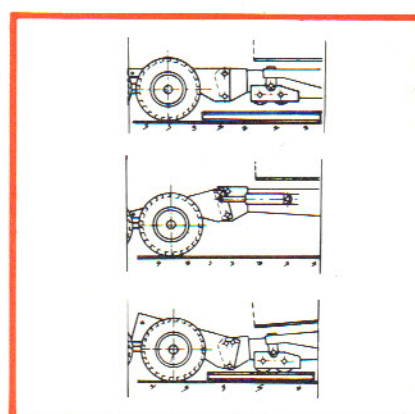
## PRECISION MILLIMETRIQUE DE TOUS LES MOUVEMENTS



Orientation RCO anti-ballant



Treuil 3 vitesses



Essieux amovibles articulés

## MOUVEMENTS

**levage :** treuil 3 vitesses télécommandées, dont une de pose et de tension d'élingue, avec changement en charge et en marche ensemble animé par motoréducteur à bain d'huile ;

**translation :** mise en place rapide par déploiement des bras supports de roues ou boggies ;

**orientation :** RCO (Record Control Orientation) 3 vitesses stables, contrôle automatique du démarrage et du ralentissement éliminant ainsi le ballant. Tenue au vent par autofreinage.

**distribution :** treuil à moto-réducteur entièrement à bain d'huile, 3 vitesses de distribution, chariot comportant un dispositif de tension du câble de distribution. Système breveté de passage rapide de 2 brins en 4 brins par verrouillage au sol.

Tous les mouvements sont télécommandés par l'intermédiaire d'un poste de commande à 2 combinateurs.


## SÉCURITÉS

**8 sécurités réglementaires** conformes aux normes NF - E 52 081 - E 52 082 et internationales

## LESTAGE

lestage et délestage ultra-rapides par blocs béton. Mise en place des blocs par potence orientable incorporée

Modifications réservées

Potain préconise 



# Potain

R.C. Seine 63 B 4583

Export  
89, av. du Pt-Roosevelt - F94150 Chevilly-Larue  
Telephone : (1) 677.67.67 - Telex : 27001

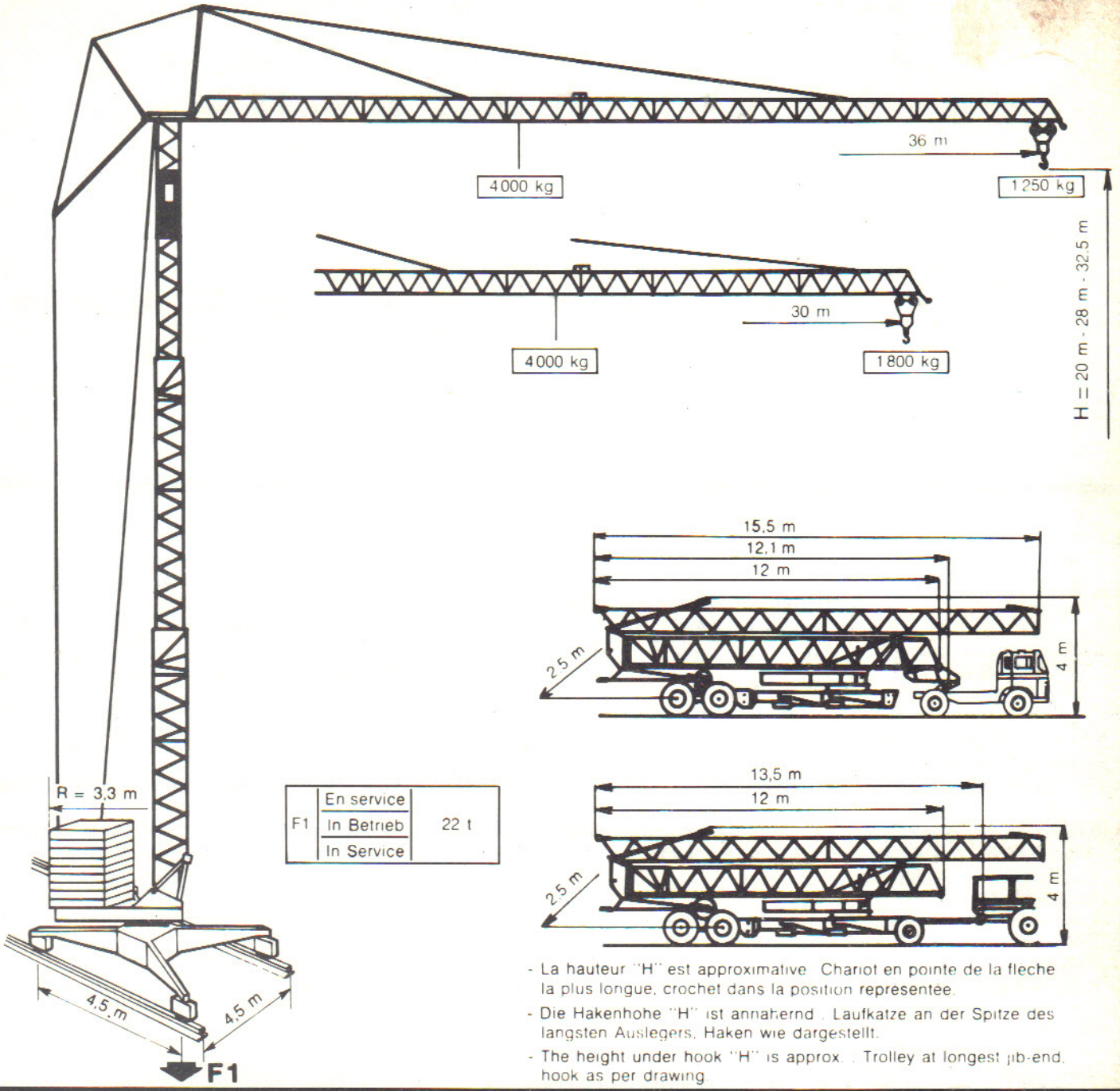
71800 La Clayette  
Tél. : 3.83 - Télex : 80.440

Agences: Paris - Lyon - Marseille - Rennes - Strasbourg - Toulouse



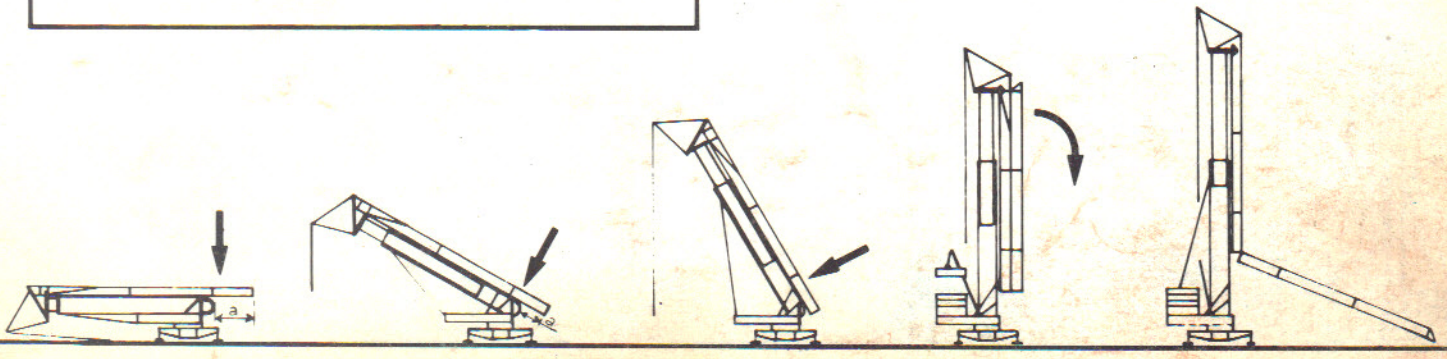
# GMR 236 B

# Potain



- La hauteur "H" est approximative. Chariot en pointe de la fleche la plus longue, crochet dans la position representee.
- Die Hakenhohe "H" ist annaernd. Laufkatze an der Spitze des langsten Auslegers, Haken wie dargestellt.
- The height under hook "H" is approx. Trolley at longest jib-end, hook as per drawing

- Mise sur voie : Voir page 4  
 - Aufsetzen auf das Gleis : siehe Seite 4  
 - Mounting the crane on rails : see page 4



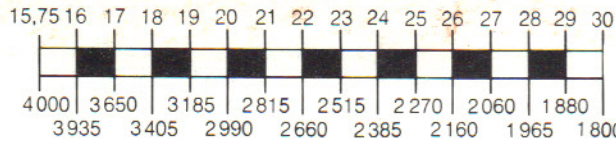




Portées en m - Ausladung in m - Radii in m

**FLÈCHE - AUSLEGER - JIB 30 m**

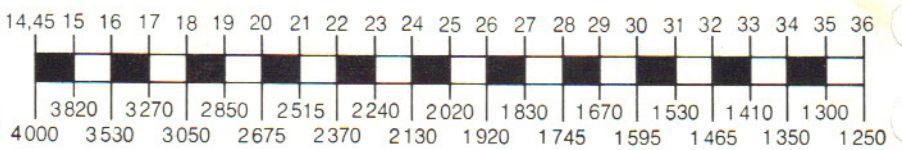
Charges en kg - Tragkraft in kg - Loads in kg



Portées en m - Ausladung in m - Radii in m

**FLÈCHE - AUSLEGER - JIB 36 m**

Charges en kg - Tragkraft in kg - Loads in kg



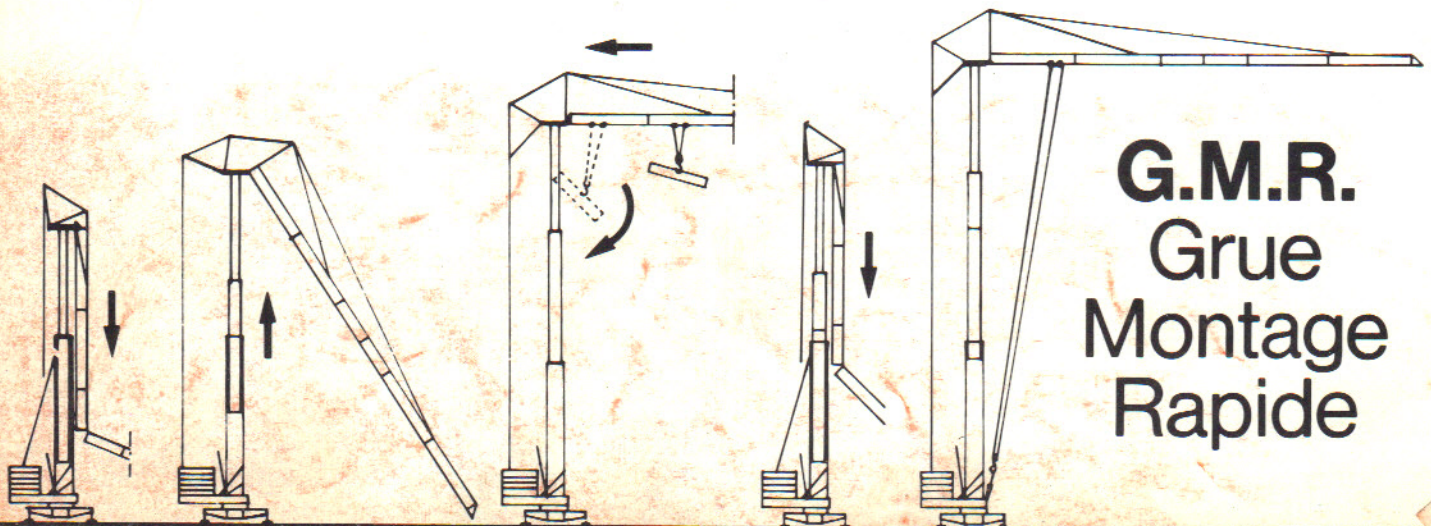
**LEVAGE - HEBEN - HOISTING**

			m/mn - kg			m/mn - kg
<b>PC 15</b> 15 ch			6 2000			3 4000
<b>PC 15</b> 15 PS			25 2000			12,25 4000
<b>PC 15</b> 15 hp			50 1200			25 2400
			6 2000			3 4000

Tension d'élingues - Stroppspannung - Sling tightening     
 Grande vitesse - Grosse Geschwindigkeit - High Speed  
 Petite vitesse - Kleine Geschwindigkeit - Low Speed     
 Pose - Feinabsenken - Creep Speed

<b>Orientation</b> <b>Translation</b> <b>Chariot</b>	<b>- RCO</b> <b>- RT</b>	0,2 - 0,4 - 0,8 tr/mn 30 m/mn 10 - 20 - 45 m/mn	5 ch 4 x 3 ch 5 ch	Puissance électrique nécessaire : 25 kVA Courant triphasé 220/380 V - 50 périodes Poids de la grue sans lest : 22,6 tonnes environ
<b>Drehen</b> <b>Fahren</b> <b>Katzfahren</b>	<b>- RCO</b> <b>- RT</b>	0,2 - 0,4 - 0,8 U/min 30 m/min 10 - 20 - 45 m/min	5 PS 4 x 3 PS 5 PS	Kraftbedarf : 25 kVA Drehstrom 220/380 V - 50 Hz Konstruktionsgewicht ohne Ballast : ca. 22,6 t
<b>Slewing</b> <b>Travelling</b> <b>Jib-Trolley</b>	<b>- RCO</b> <b>- RT</b>	0,2 - 0,4 - 0,8 r.p.m. 30 m/min 10 - 20 - 45 m/min	5 hp 4 x 3 hp 5 hp	Necessary electric power : 25 kVA Mains Supply : 220/380 V - 3 phases - 50 cycles Weight of crane without ballast : 22,6 t. approx.

3-72 ATO 1



**G.M.R.**  
**Grue**  
**Montage**  
**Rapide**