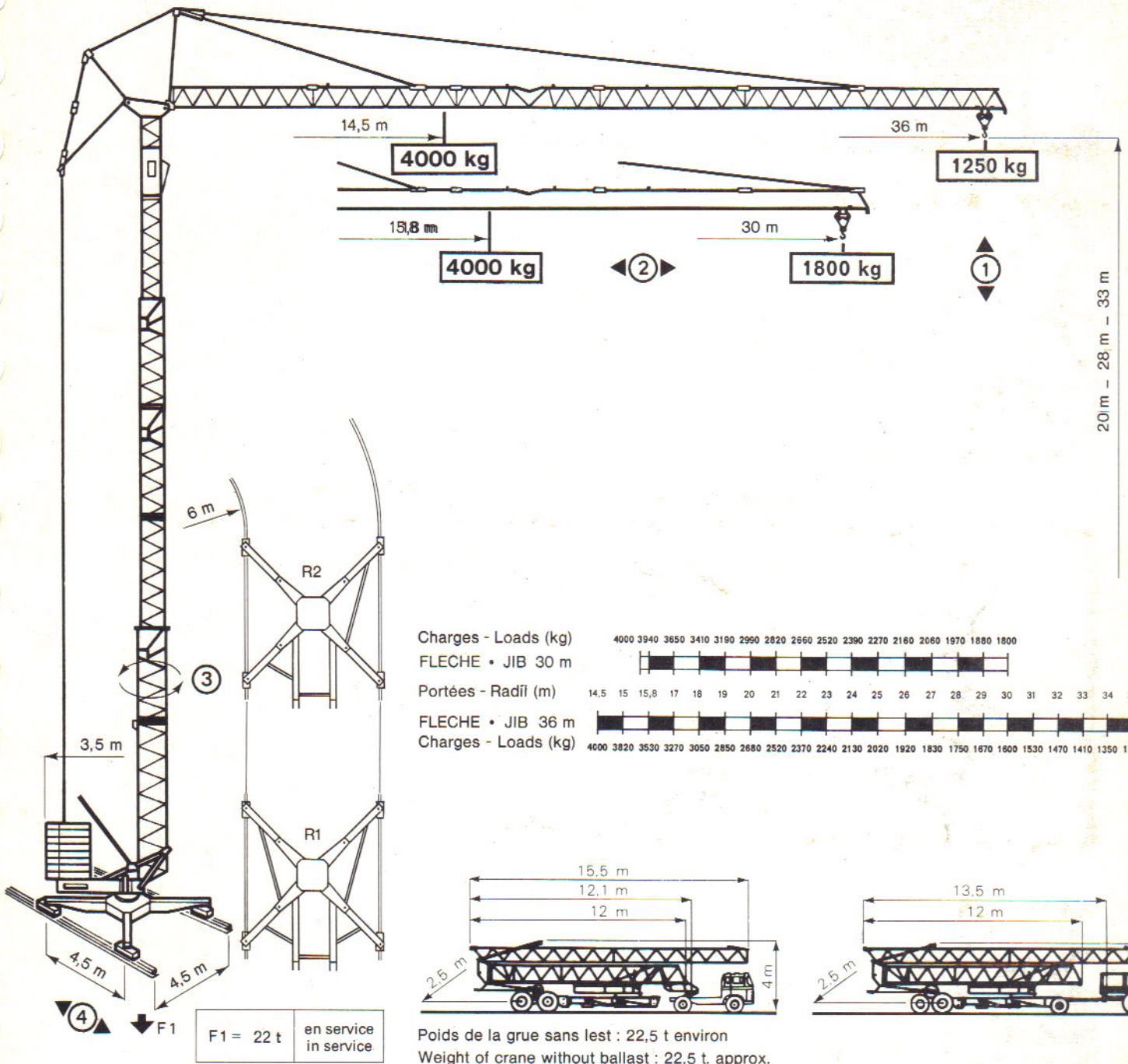


# Potain

Grue à montage rapide G.M.R.  
Fast erection crane G.M.R.

# 236 B1



La hauteur "H" est approximative. Chariot en pointe de flèche la plus longue, crochet dans la position représentée.  
The height "under hook" "H" is approx. Trolley at longest jib-end, hook as per drawing.

①	Treuil			Moteur
	Hoist winch			Motor
	PC 15			15 ch hp
		6 m/mn 2000 kg	3 m/mn 4000 kg	
		25 m/mn 2000 kg	12,5 m/mn 4000 kg	
		50 m/mn 1200 kg	25 m/mn 2400 kg	
		6 m/mn 2000 kg	3 m/mn 4000 kg	

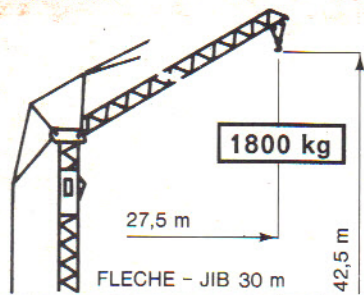
②	45 m/mn	3 ch hp
③	0,2-0,4-0,8 tr/mn rpm	5 ch hp
④	R1 30 m/mn	2 x 2 ch hp
	R2 30 m/mn	4 x 2 ch hp

Puissance électrique nécessaire : 25 KVA · 220/380 V · 50 Hz  
Necessary electric power : 25 KVA · 220/380 V · 50 cycles

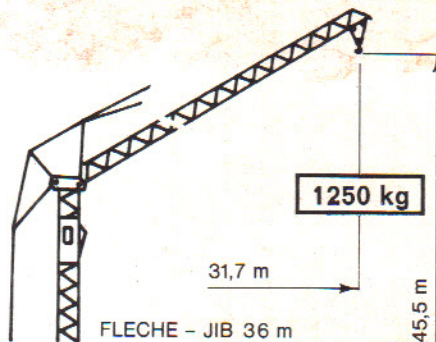
# GMR 236 B<sub>1</sub>

grue à montage rapide  
fast erection crane

Flèche relevée chariot bloqué en bout de flèche sans mât rallonge.



Luffed jib locked at jib-end without lengthening-mast.



## TRANSPORT

2 versions de transport de la grue complète non lestée  
- derrière camion  
- derrière tracteur  
grâce aux essieux standardisés amovibles par broches.  
Flèche repliable mécaniquement dans les 2 plans (breveté) permettant une hauteur particulièrement faible en transport.  
Transport de la grue tous câbles en place quelle que soit la longueur de la flèche.

## LESTAGE

Lestage et délestage ultra-rapides par blocs béton. Mise en place des blocs par potence orientable incorporée.

## MONTAGE

Brochage de la flèche au sol.

## TRANSPORT

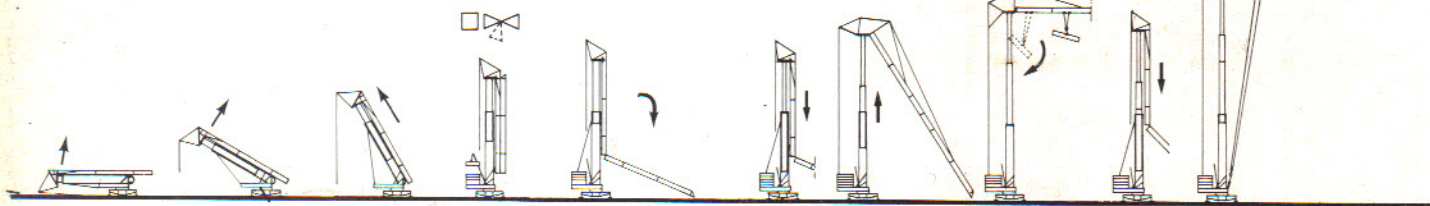
2 versions for the transport of the complete unballasted crane  
- behind a lorry  
- articulated to a trailer  
with standardized, pin-connected, removable axles.  
Jib folded in two planes allowing a particularly low height for road towing (special POTAIN system).  
Ropes permanently reeved whatever the jib length.

## BALLASTING

Extra fast placing and removing of the concrete blocks.  
Placing of the blocks by a built-in slewing lifting device.

## ERECTION

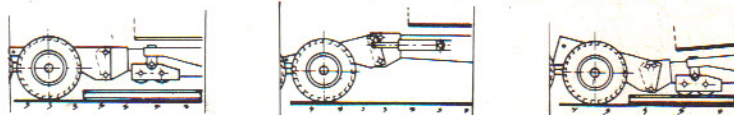
Connection of the jib halves at ground level.



## MISE A POSTE

### 3 options de travail :

A poste fixe : sur vérin à vis. En translation : voie droite (boîte à roues) voie courbe (boggie) r mini : 6 m



Mise sur voie ultra-rapide par vérin hydraulique et essieux articulés amovibles.

## PROTECTION

Protection générale anti-rouille par procédé inédit triple action "FLOWGOLD"

## MOUVEMENTS

**levage** : treuil 3 vitesses télécommandées, dont une de pose et de tension d'élingue, avec changement en charge et en marche ensemble animé par motoréducteur à bain d'huile.

**translation** : mise en place rapide par déploiement des bras supports de roues ou boggies.

**orientation** : RCO (Record Control Orientation) 3 vitesses stables, contrôle automatique du démarrage et du ralentissement éliminant ainsi le ballant. Tenue au vent par auto-freinage.

**distribution** : treuil à moto-réducteur entièrement à bain d'huile 1 vitesse de distribution, chariot comportant un dispositif de tension du câble de distribution. Système breveté de passage rapide de 2 brins en 4 brins par verrouillage au sol. Tous les mouvements sont télécommandés par l'intermédiaire d'un poste de commande à 2 combinateurs.

## SECURITES

8 sécurités réglementaires conformes aux normes NF E 52 081 - E 52 082 et internationales.

## SETTING-DOWN

### 3 working possibilities :

Static : on screw jacks. Rail travelling : straight track (on rail wheels), curved track (on bogies) r mini : 6 m

Extra fast positioning on track thanks to hydraulic rams and articulated, removable towing axles

## PROTECTION

Anti-rust protection with unique "FLOWGOLD" triple action process.

## MECHANICAL MOTIONS

**hoisting** : 3 remote controlled speeds including creep and sling-tightening speeds - change of speed under load and in motion - speed reducer in oil-bath.

**travelling** : easy pivoting of the arms carrying the rail wheels or bogies.

**slewing** : R.C.O. (Record Control Orientation) - 3 constant speeds-automatic control of accelerations and decelerations thus preventing the load from swinging. Positive holding of the jib against wind.

**traversing** : Reduction gear in oil bath - 1 speed, special rope tensioning device. Patented system for changing the hoist rope reeving (2 or 4 falls) at ground level by pin-connection.

## SAFETY DEVICES

8 usually required safety devices.

Modifications réservées  
Subject to modification



# Potain

R. C. Seine 63 B 4583

71800 - La Clayette - Téléphone 3.83 - Télex 80440

Route de Charbonnières - 69130 Ecully

Téléphone (78) 33.11.22 + - Télex 33179

Agences : Paris - Lyon - Marseille - Rennes - Strasbourg - Toulouse

Export : 89, av. du Président Roosevelt - F 94150 - Chevilly-Larue

Téléphone (1) 677.67.67 - Télex 27001



Printed in France - Réf. 436 DQZ 1