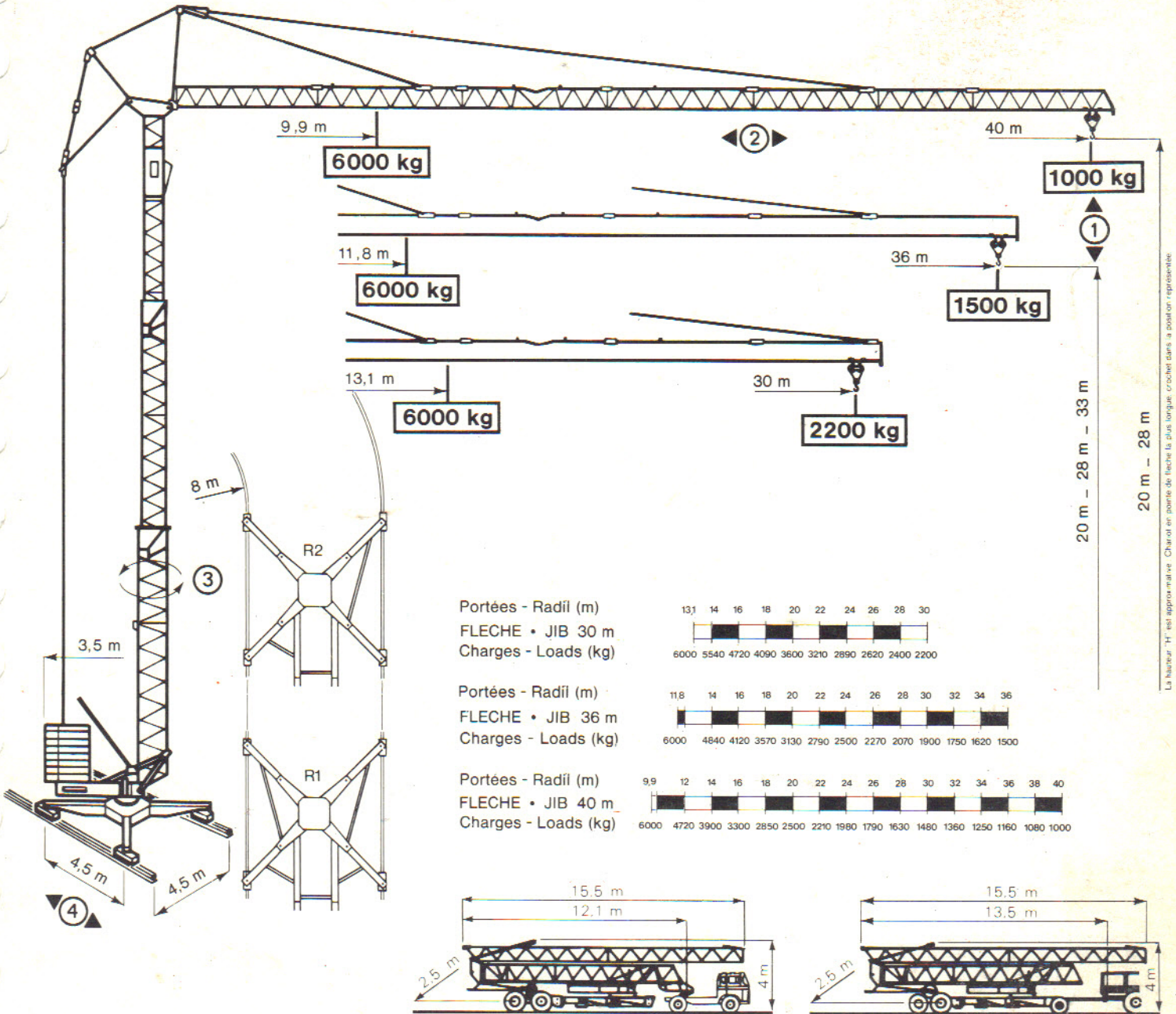


Potain

Grue à montage rapide G.M.R.
Fast erection crane G.M.R.

236 E



Poids de la grue sans lest : 23,6 t environ
Weight of crane without ballast : 23,6 t. approx.

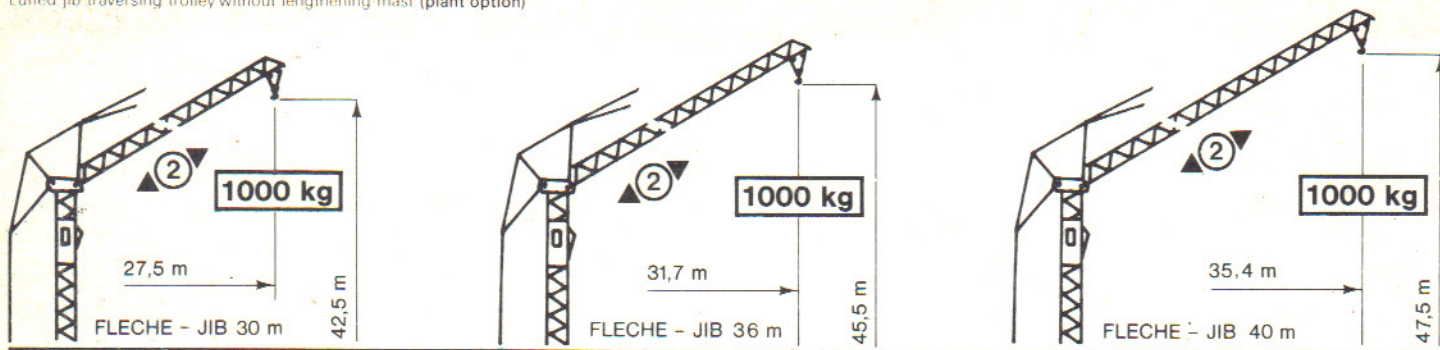
①	Treuil				Moteur	②	15-45 m/mn	5 ch hp	
	Hoist winch		5,5 m/mn 3000 kg	2,7 m/mn 6000 kg	25 ch hp		③	0,1-0,5-1 tr/mn rpm	8 ch hp
	PC 25 T		30 m/mn 3000 kg	15 m/mn 6000 kg			R1	30 m/mn	2 x 2 ch hp
			60 m/mn 1500 kg	30 m/mn 3000 kg			R2	30 m/mn	4 x 2 ch hp
		5,5 m/mn 3000 kg	2,7 m/mn 6000 kg						

Puissance électrique nécessaire : 40 KVA - 380 V - 50 Hz
Necessary electric power : 40 KVA - 380 V - 50 cycles

GMR 236 E

grue à montage rapide
fast erection crane

Flèche relevée chariot distributeur sans mât rallonge (option d'usine)
Luffed jib traversing trolley without lengthening mast (plant option)



TRANSPORT

2 versions de transport de la grue complète non lestée
- derrière camion
- derrière tracteur
grâce aux essieux standardisés amovibles par broches.
Flèche repliable mécaniquement dans les 2 plans (breveté) permettant une hauteur particulièrement faible en transport.
Transport de la grue tous câbles en place quelle que soit la longueur de la flèche.

LESTAGE

Lestage et délestage ultra-rapides par blocs béton. Mise en place des blocs par potence orientable incorporée.

MONTAGE

Brochage de la flèche au sol.

TRANSPORT

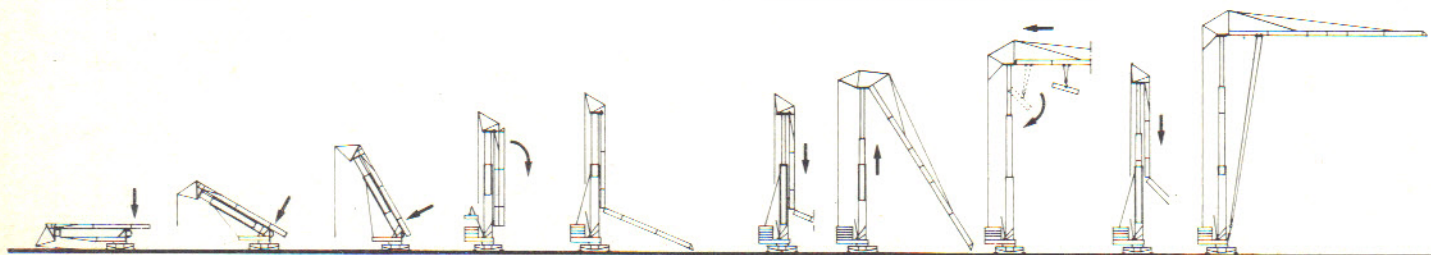
2 versions for the transport of the complete unballasted crane
- behind a lorry
- articulated to a trailer
with standardized, pin-connected, removable axles.
Jib folded in two planes allowing a particularly low height for road towing (special POTAIN system)
Ropes permanently reeved whatever the jib length.

BALLASTING

Extra fast placing and removing of the concrete blocks.
Placing of the blocks by a built-in slewing lifting device

ERECTION

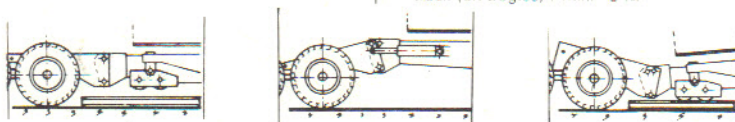
Connection of the jib halves at ground level



MISE A POSTE

3 options de travail :

A poste fixe sur vérin à vis En translation : voie droite (boîte à roue)
voie courbe (boggie) r mini : 8 m



Mise sur voie ultra-rapide par vérin hydraulique et essieux articulés amovibles

SETTING-DOWN

3 working possibilities :

Static : on screw jacks Rail travelling : straight track (on rail wheels), curved track (on bogies) r mini : 8 m

Extra fast positioning on track thanks to hydraulic rams and articulated, removable towing axles

PROTECTION

Protection générale anti-rouille par procédé inédit triple action "FLOWGOLD"

PROTECTION

Anti-rust protection with unique "FLOWGOLD" triple action process.

MOUVEMENTS

levage : treuil 3 vitesses télécommandées, dont une de pose et de tension d'élingue, avec changement en charge et en marche ensemble animé par motoréducteur à bain d'huile.

translation : mise en place rapide par déploiement des bras supports de roues ou boggies.

orientation : RCO (Record Control Orientation) 3 vitesses stables, contrôle automatique du démarrage et du ralentissement éliminant ainsi le ballant. Tenue au vent par auto-freinage.

distribution : treuil à moto-réducteur entièrement à bain d'huile 2 vitesses de distribution, chariot comportant un dispositif de tension du câble de distribution. Système breveté de passage rapide de 2 brins en 4 brins par verrouillage au sol. Tous les mouvements sont télécommandés par l'intermédiaire d'un poste de commande à 2 combinateurs.

MECHANICAL MOTIONS

hoisting : 3 remote controlled speeds including creep and sling-tightening speeds change of speed under load and in motion - speed reducer in oil-bath.

travelling : easy pivoting of the arms carrying the rail wheels or bogies.

slewing : R.C.O. (Record Control Orientation) 3 constant speeds automatic control of accelerations and decelerations thus preventing the load from swinging. Positive holding of the jib against wind.

traversing : Reduction gear in oil bath - 2 speeds, special rope tensioning device. Patented system for changing the hoist rope reeving (2 or 4 falls) at ground level by pin-connection.

SAFETY DEVICES

8 usually required safety devices.

SECURITES

8 sécurités réglementaires conformes aux normes NF
E 52 081 - E 52 082 et internationales.

Modifications réservées
Subject to modification

R.C. Seine 63 B 4583

71800 - La Clayette

Tél. : 3.83 - Téléx : 80.440

Export

89, av. du Pt-Roosevelt - F 94150 - Chevilly-Larue

Téléphone : (1) 677.67.67 - Téléx : 27001

Agences : Paris - Lyon - Marseille - Rennes - Strasbourg - Toulouse