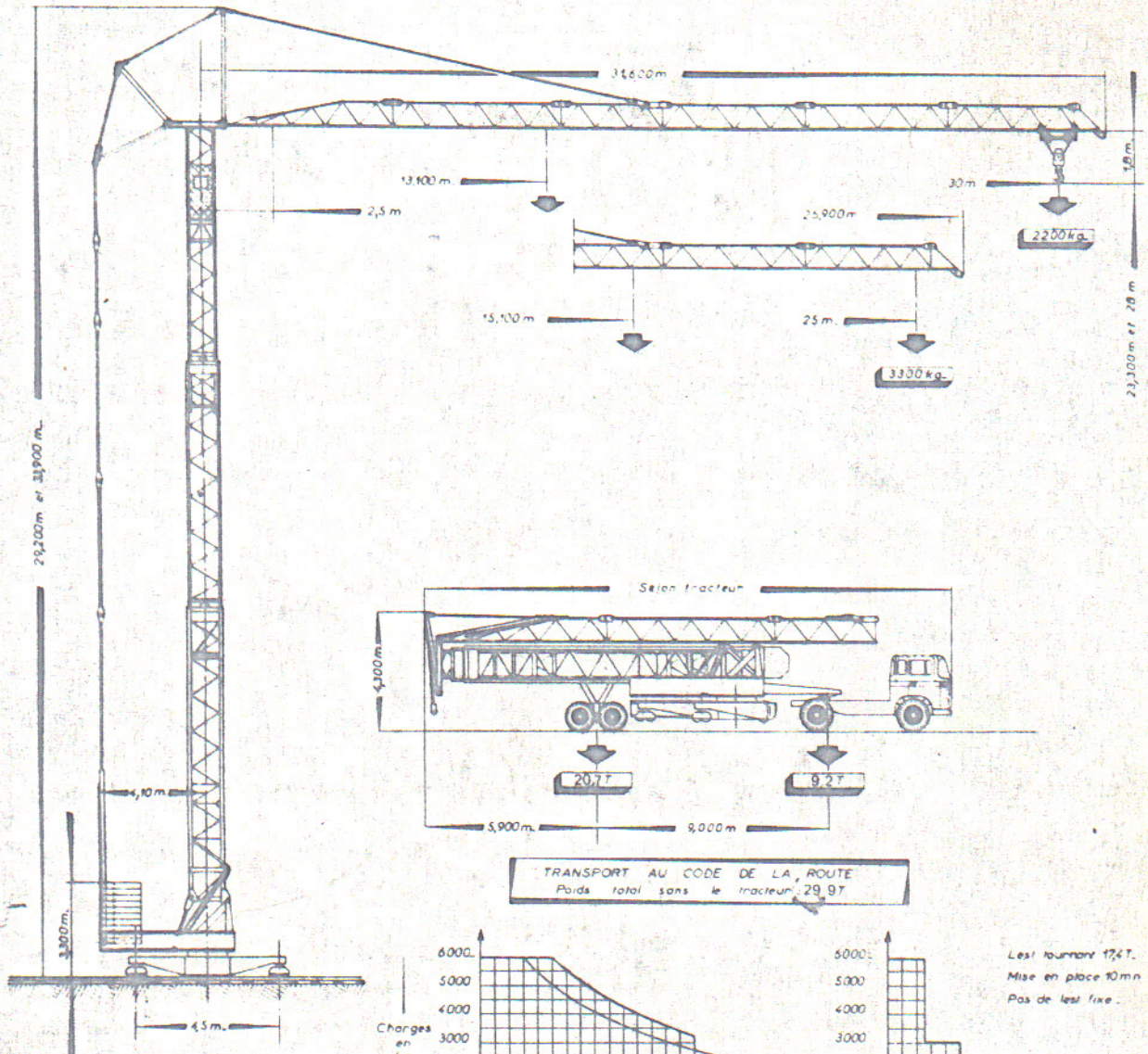


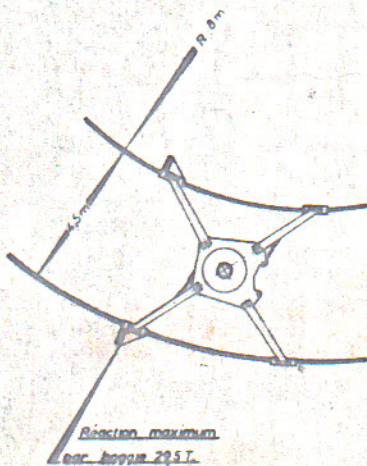
Potain

Avenue de Nobel.
71 - LA CLAYETTE -
Tel. 83 8 lignes groupées.
Telex - POTAIN CLAYT 35990.

GRUE G.M.R. 242 A.



MONTAGE 1^H



CARACTERISTIQUES.

Flèche de		25m.		30m.				
Portées en m.		15,100	20	25	13,100	20	25	30
Charges en kg.		5000	4340	3300	6000	3660	2800	2200
Hauteur roulante en charge.		Position haute 28,000m. Position basse 23,300m.						
Poids de la grue.		29,4T.		29,9T.				
Montage - Relevage par vérins hydrauliques. Flèche repliable en transport. Pylône télescopique.								
Puissance électrique nécessaire en KVA. 40			Moteur 220/380 volts.			50. Périodes.		
Mouvement.		Vitesse.				Moteur.		
Levage PC 24 (Pose Control)	Tambour.	Moufflage.	Vitesse en m/mn.		Charge en kg.		Moteur.	
	ø 400	2 brins	5 / 25 / 50		3000 / 3000 / 1500		3 KW - 275 / mn (4 ch)	
		4 brins	2,5 / 12,5 / 25		6000 / 6000 / 3000		16 KW (15 ch) / 3000 / mn	
Orientation.	RCO.	de 0 à 0,8 / mn				17 KW (15 ch)		
Translation.		25 m / mn				2x26 KW (12x3 ch)		
Charge de flèche.		3000 kg				5 KW (3 ch)		