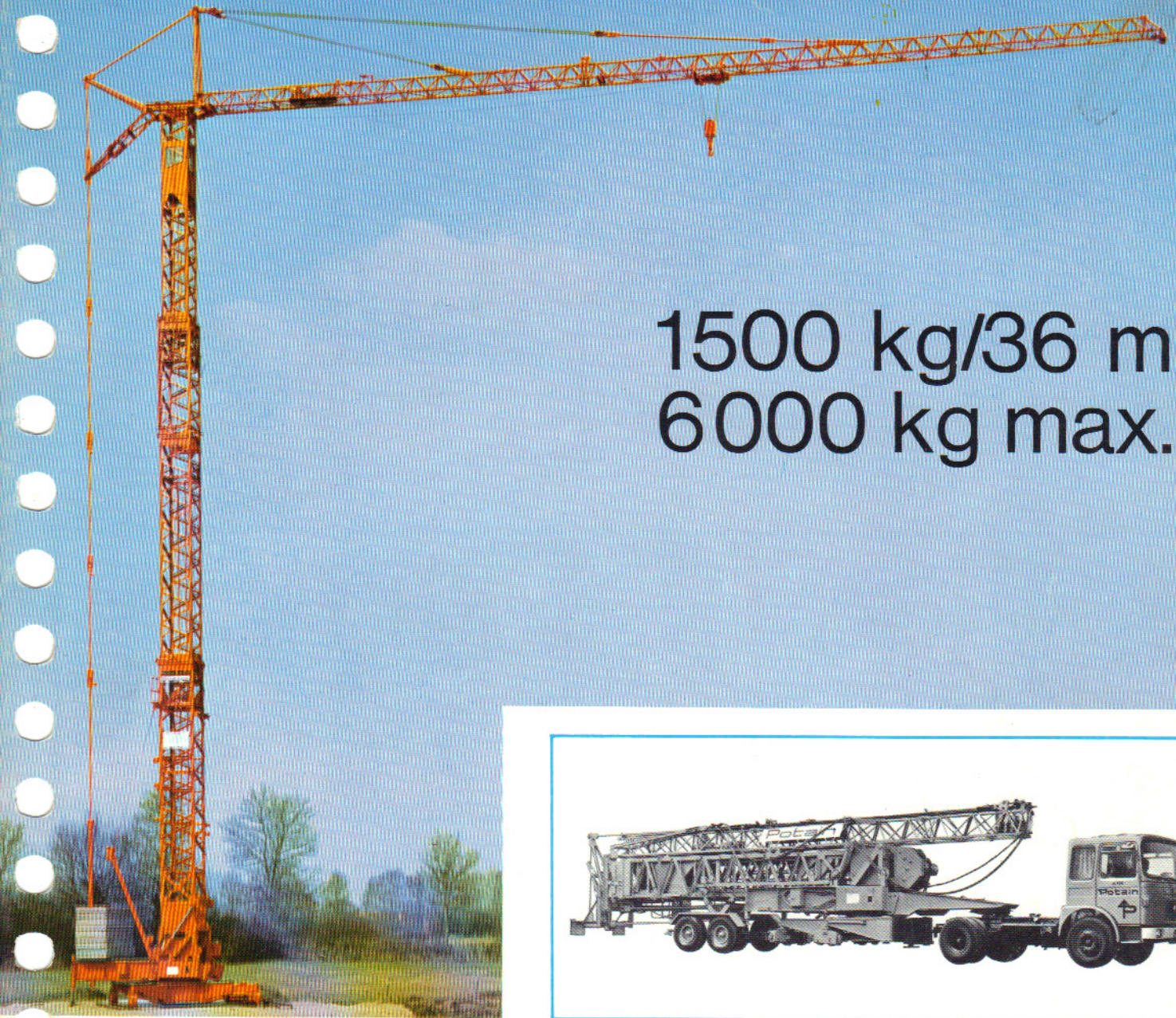
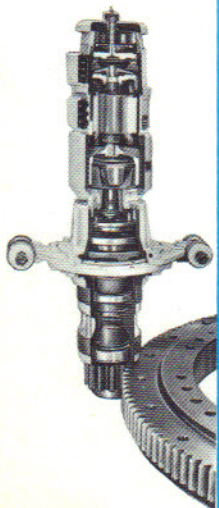


# Potain GMR 243 B



1500 kg/36 m  
6000 kg max.



#### Orientation RCO (Record Control)

- Ralentisseur incorporé
- Démarrage et arrêt progressifs
- Variation continue de vitesse
- Dispositif anti-ballant
- Tenue au vent par auto-freinage

#### Schwenkwerk RCO (Rec. Control)

- Eingebaute Wirbelstrombremse
- Stufenloses Anfahren und Abbremsen
- Stufenloses Steuern der Geschwindigkeiten
- Anti-Schlingern
- Spezialbremse für Wind

#### Slewing RCO (Record Control)

- Built-in Eddy current brake
- Stepless acceleration and deceleration
- Stepless variation of speeds
- Anti load-swing device
- Positive holding of jib against wind

#### Treuil 3 vitesses PC

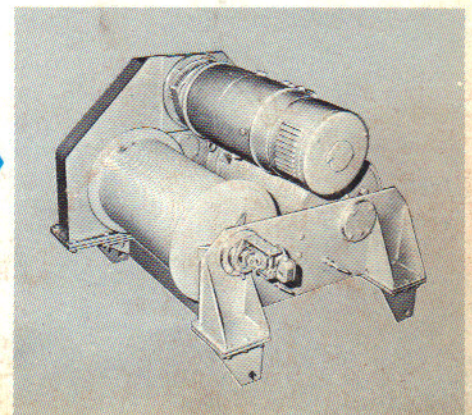
- 3 vitesses télécommandées dont 1 de pose et de tension d'élingues
- changement de vitesse en charge et en marche
- réducteur en bain d'huile

#### Hubwerk mit 3 Geschwindigkeiten PC

- 3 ferngesteuerte Geschwindigkeiten, Feinabsetzen und Seilspannen inbegriffen
- Umschalten unter Last und in Betrieb
- Ölbadgetriebe

#### 3 speeds hoist-winch PC

- 3 remote controlled speeds including creep and sling-tightening speeds
- Change of speed under load and in motion
- Speed-reducer in oil-bath.

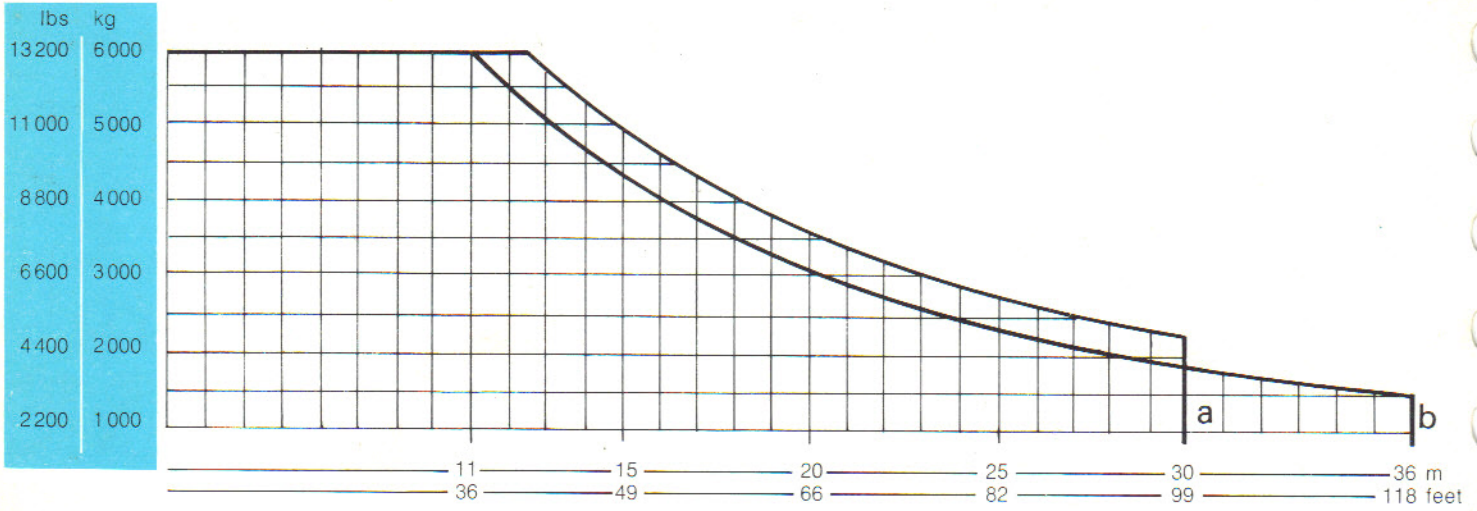






m	11,2	12,6	20	25	30	36
feet	36	41	66	82	99	118
a	••	6000 13200	3540 7790	2730 6005	2200 4840	
b	••	6000 13200	3065 6740	2350 5170	1885 4150	1500 3300

• = kg  
•• = lbs



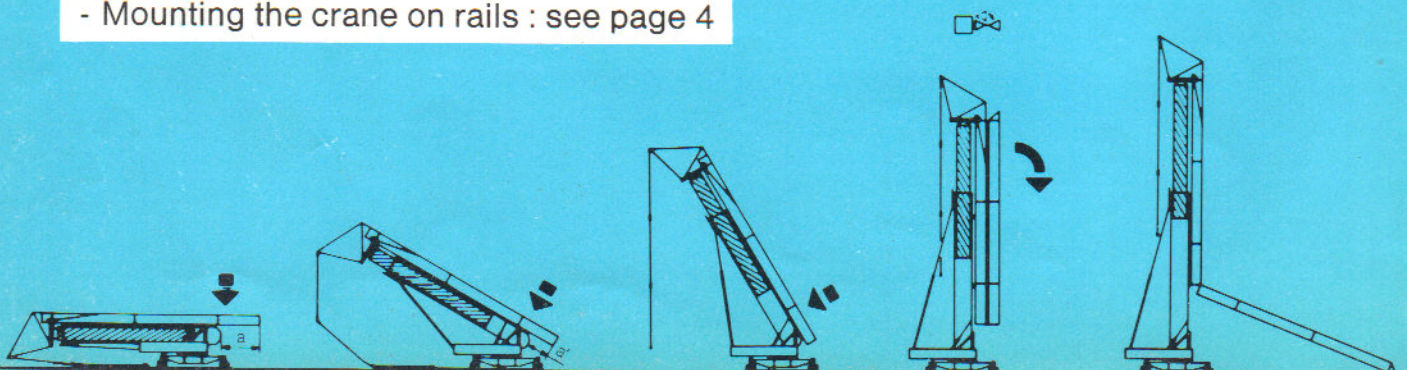
### LEVAGE - HEBEN - HOISTING

Treuil PC 24 - 22 ch	Hubwerk PC 24 22 PS	Hoist winch PC 24 22 hp		m/min - kg	ft/min - lbs		m/min - kg	ft/min - lbs
				5	3000		2,5	6000
				25	3000		12,5	6000
				50	1500		25	3000
				5	3000		2,5	6000

Tension d'élingues - Stroppspannung - Sling tightening  
 Petite vitesse - Kleine Geschwindigkeit - Low Speed  
 Grande vitesse - Grosse Geschwindigkeit - High Speed  
 Pose - Feinabsenken - Creep Speed

<b>Orientation</b> - RCO <b>Translation</b> - RT <b>Chariot</b> - RCC	0 → 0,8 t/mn 25 m/mn 0 → 50 m/mn	6,5 ch 2 x 3 ch 6,5 ch	Puissance électrique nécessaire : 40 KVA Courant triphasé 220/380 V - 50 périodes Poids de la grue sans lest : 29,5 tonnes environ
<b>Drehen</b> - RCO <b>Fahren</b> - RT <b>Katzfahren</b> - RCC	0 → 0,8 U/min 25 m/min 0 → 50 m/min	6,5 PS 2 x 3 PS 6,5 PS	Kraftbedarf : 40 KVA Drehstrom 220/380 V - 50 Hz Konstruktionsgewicht ohne Ballast : ca. 29,5 t
<b>Slewing</b> - RCO <b>Travelling</b> - RT <b>Jib-Trolley</b> - RCC	0 → 0,8 r.p.m. 82 ft/min 0 → 167 ft/min	6,5 hp 2 x 3 hp 6,5 hp	Necessary electric power : 40 KVA Mains Supply : 220/380 V - 3 phases - 50 cycles Weight of crane without ballast : 29,5 t. approx.

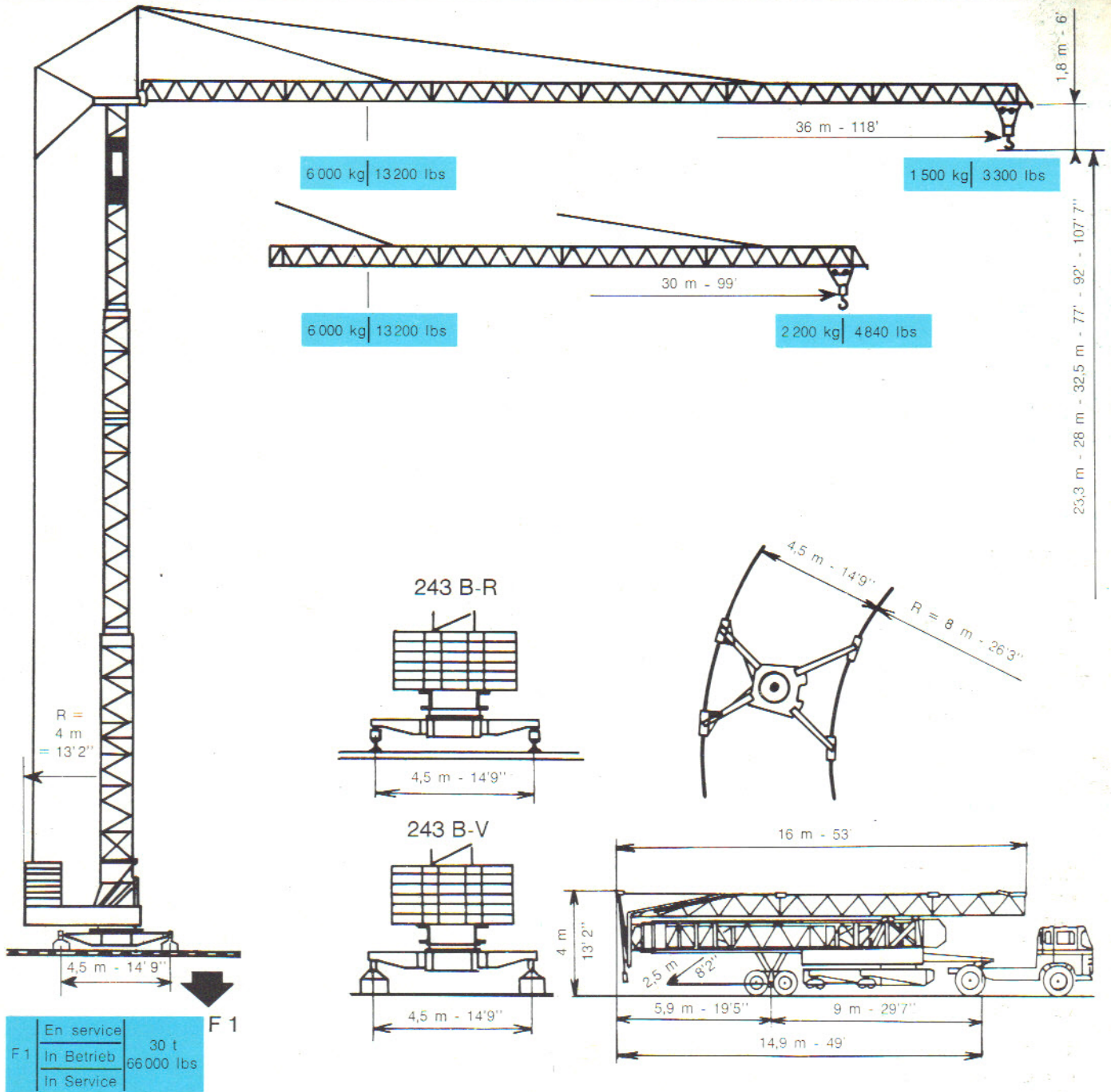
- Mise sur voie : Voir page 4
- Aufsetzen auf das Gleis : siehe Seite 4
- Mounting the crane on rails : see page 4



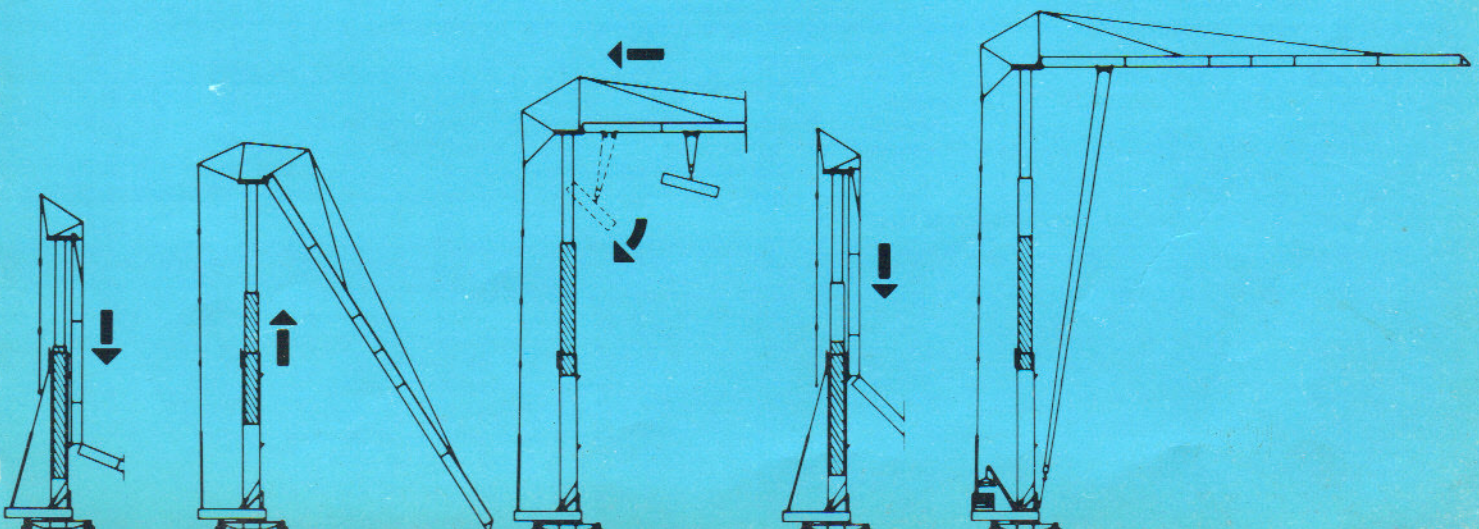


# GMR 243 B

# Potain

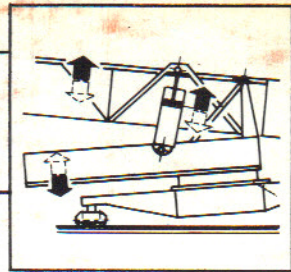
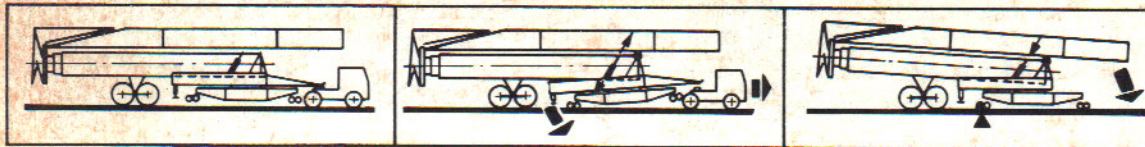


F 1	En service	30 t
	In Betrieb	66000 lbs
	In Service	





# MISE SUR VOIE — AUFGLEISEN — PUTTING ON THE TRACK



DOUBLE UTILISATION DES VERINS : mise sur voie - relevage  
 DOPPELTE VERWENDUNG DER ZYLINDER : Aufgleisen und Aufrichten des Kranes  
 DOUBLE PURPOSE OF THE RAMS : putting on the track - raising of the crane

## MONTAGE

- Mise sur voie et relevage par vérins hydrauliques
- Sécurité absolue par clapets anti-retour incorporés au vérin
- Rapidité, souplesse et précision des mouvements
- Alimentation des vérins, par groupe hydraulique standardisé indépendant.

## AUFBAU

- Aufgleisen und Aufrichten mittels Hydraulikzylinder
- Totale Sicherheit durch eingebaute Rückschlagventile
- Schnelle, sanfte und genaue Bewegungen
- Unabhängige, standardisierte Hydraulikpumpe.

## ERECTION

- Putting on the track and raising with hydraulic rams
- Complete safety ensured by built-in non-return valves
- Fast, smooth and accurate movements
- Independent, standardized hydraulic unit.



## SYSTÈME D'AUTOLESTAGE INCORPORÉ

- Lestage et délestage ultra-rapides par blocs béton
- Mise en place des blocs par potence orientable incorporée

## SELBSTBALLASTIERUNGSSYSTEM

- Äusserst schnelles Auf- und Abnehmen der Betonblöcke
- Handhabung der Blöcke durch einen schwenkbaren Hilfsgalgen

## SELF-BALLASTING SYSTEM

- Extra fast placing and removing of the concrete blocks
- Placing of the blocks by a built-in slewing lifting device



## FLÈCHE DÉPLIABLE DANS LES 2 PLANS

(système breveté) permettant LE TRANSPORT DE LA GRUE COMPLÈTE avec FLÈCHE MAXI • Faible hauteur en transport • Tous câbles en place quelle que soit la longueur de la flèche • Relevage automatique du poinçon • Aucun élément à manutentionner.

## AUSLEGER UMKLAPP-UND EINSCHWENKBAR

(Spezial Potain System) daher KRAN KOMPLETT mit MAXIMALER AUSLEGERLÄNGE TRANSPORTIERBAR

- Äusserst niedrige Transporthöhe
- Seile betriebsfertig eingelegt
- Automatisches Aufrichten des Aufrichtbockes

## JIB FOLDED IN TWO PLANES

(special Potain system) allowing the TOWING of the COMPLETE CRANE with MAXIMUM JIB LENGTH

- Low transport height
- Ropes permanently rewed
- Automatic raising of A-frame



## 2 OPTIONS DE TRAVAIL

- A poste fixe :  
- sur vérins à vis
- En translation : sur boogies solidaires du châssis  
- voie courbe sans correction

Modifications réservées - Änderungen vorbehalten - Subject to modification

## 2 EINSATZMÖGLICHKEITEN

- Stationär :  
- auf Abstützspindeln
- Schienenfahrbar : auf Boggies  
- Kurvenfahren ohne Gleis-korrektur

## 2 WORKING POSSIBILITIES

- Static :  
- on screw jacks
- Rail travelling : on bogies  
- curved tracks without track gauge correction



# Potain

R.C. Seine 63 B 4583

Export

89, av. du Pt-Roosevelt - F 94 - Chevilly-Larue  
 Telephone : (1) 677.67.67 - Telex : 27001

71 - La Clayette  
 Tél. : 3.83 - Tél. : 35990

Agence : Paris - Lyon - Marseille - Rennes - Strasbourg - Toulouse

Potain préconise 