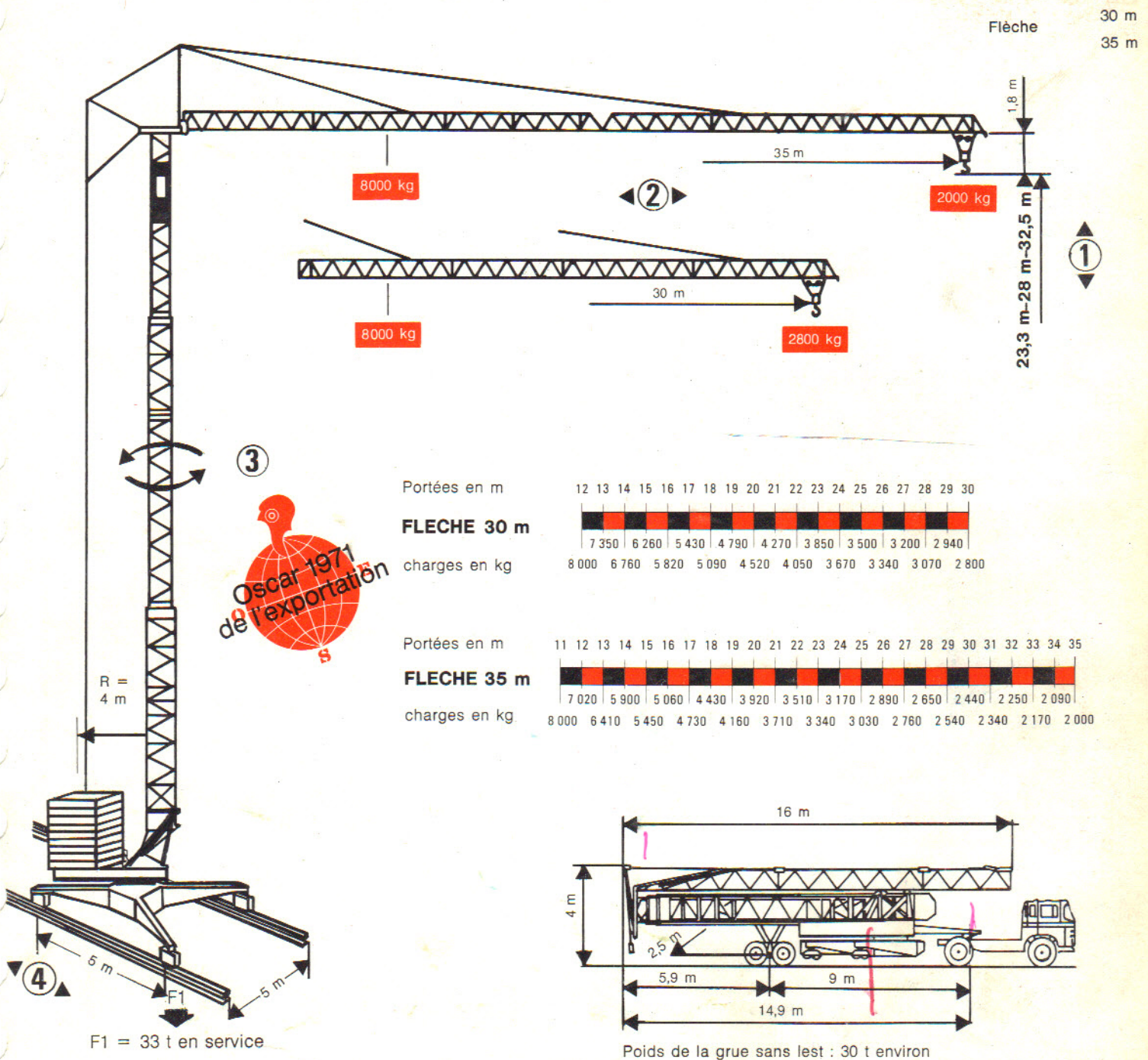


Potain

Grue à montage rapide G.M.R.

246 B

100 % télescopique



La hauteur sous crochet est approximative : chariot en pointe de la flèche la plus longue, crochets dans la position représentée.

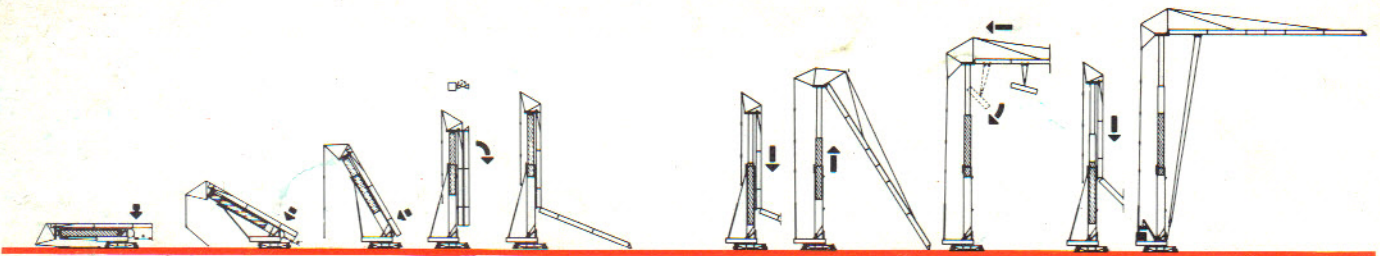
①	Treuil PC 24	Mouvement	simple mouflage	doublé mouflage	Moteur
			5 m/mn 4000 kg	2,5 m/mn 8000 kg	
25 m/mn 4000 kg	12,5 m/mn 8000 kg				
50 m/mn 1800 kg	25 m/mn 3600 kg				
5 m/mn 4000 kg	2,5 m/mn 8000 kg				

②	0 → 45 m/mn	6,5 ch
③	0 → 0,8 tr/mn	6,5 ch
④	25 m/mn	2 x 3 ch

Puissance électrique nécessaire : 40 KVA - 220-380 V - 50 périodes

GMR 246 B

100 % télescopique
avec précision millimétrique
de tous les mouvements



RAPIDITE DE MONTAGE ET DE TRANSPORT

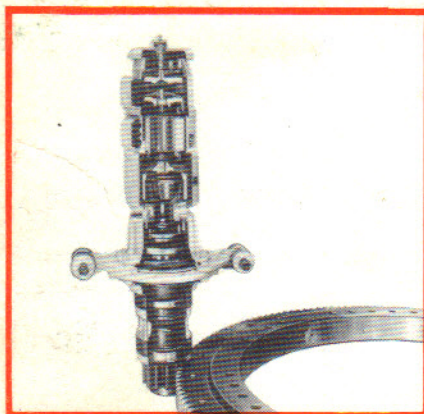
1 version de transport de la grue complète, essieux standardisés, amovibles par broches.
Mise sur voie et relevage par vérins hydrauliques - Sécurité absolue par clapets anti-retour incorporés au vérin. -
Alimentation des vérins par groupe hydraulique standardisé indépendant.
Brochage de la flèche au sol.

Flèche dépliable dans les 2 plans (breveté) permettant une faible hauteur en transport. - Tous câbles en place quelle que soit la longueur de la flèche.

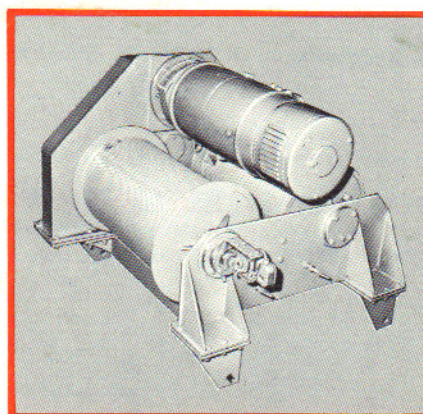
2 Options de travail :

à poste fixe: sur vérins à vis. - En translation : sur boggies solidaires du châssis - voie courbe sans correction ($R = 8 \text{ m}$)

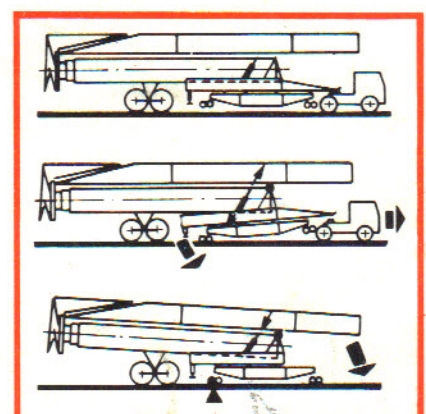
PRÉCISION MILLIMÉTRIQUE DE TOUS LES MOUVEMENTS



Orientation RCO anti-ballant



Treuil 3 vitesses



Mise sur voie

MOUVEMENTS

levage : treuil 3 vitesses télécommandées, dont une de pose et de tension d'élingue, avec changement en charge et en marche - ensemble animé par motoréducteur à bain d'huile.

translation : mise en place rapide par déploiement des bras supports de roues ou boggies.

orientation : RCO (Record Control) vitesses progressives - anti-ballant - tenue au vent par autofreinage.

distribution : par moto-réducteur à bain d'huile (treuil du type RCC)

SECURITES


8 sécurités réglementaires conformes aux normes NF - E 52 081 - E 52 082 et internationales.

LESTAGE

Lestage et délestage ultra-rapides par blocs béton

Mise en place des blocs par potence orientable incorporée.

Modifications réservées

Potain préconise 



Potain

R.C. Seine 63 B 4583

71800 - La Clayette
Tél. : 3.83 - Téléx : 80.440

Export
89, av. du Pt-Roosevelt - F94150 Chevilly-Larue
Telephone : (1) 677.67.67 - Telex : 27007

Agences : Paris - Lyon - Marseille - Rennes - Strasbourg - Toulouse