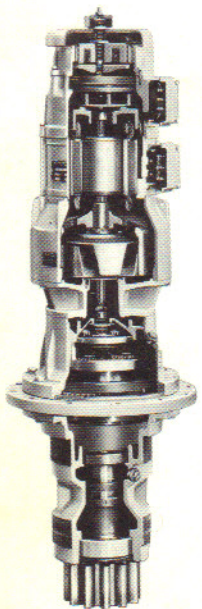
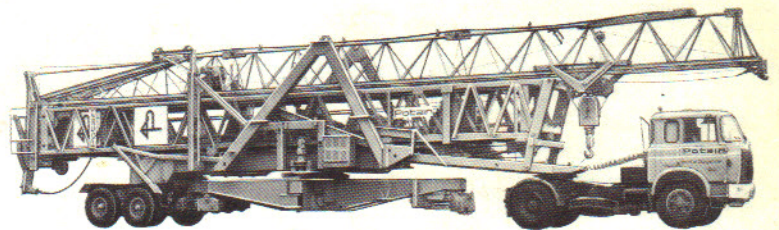
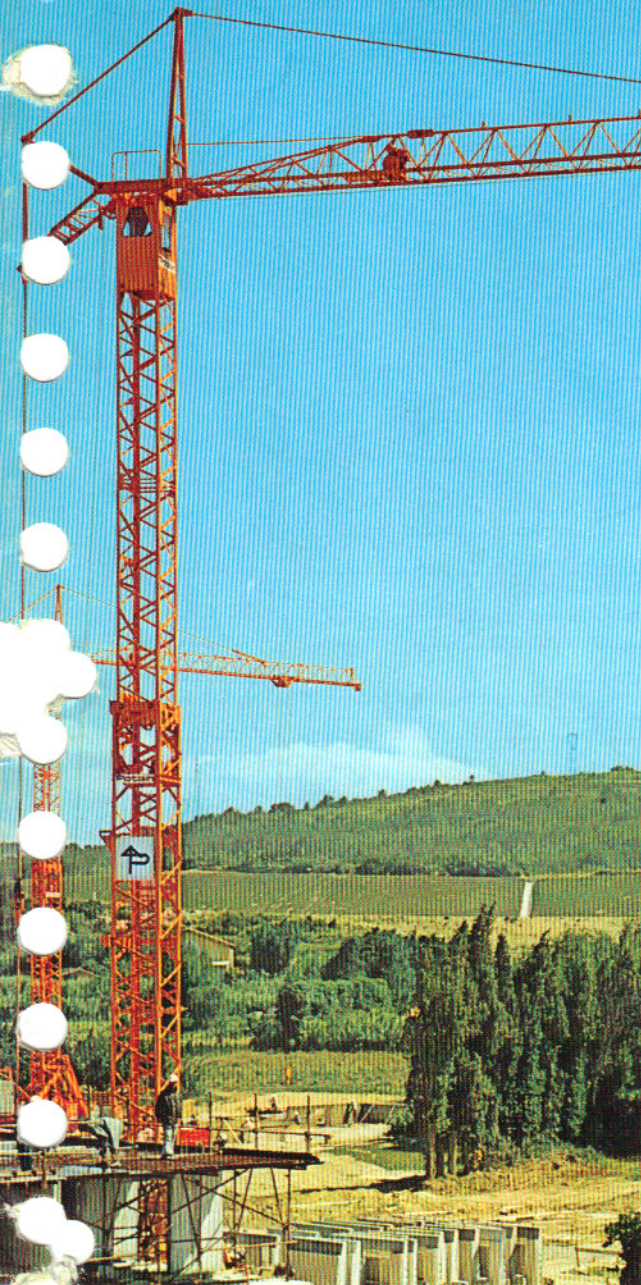


# Potain GRM 260 B

3000 Kg/30 m  
8000 Kg max.



## Orientation RCO (Record Control)

- Ralentisseur incorporé
- Dispositif anti-ballant
- Variation continue de vitesse
- Démarrage et arrêt progressifs
- Tenue au vent par auto-freinage

## Schwenkwerk RCO (Rec. Control)

- Eingebaute Wirbelstrombremse
- Stufenloses Anfahren und Abbremsen
- Stufenloses Steuern der Geschwindigkeiten
- Anti-Schlingern
- Spezialbremse für Wind

## Slewing RCO (Record Control)

- Built-in Eddy current brake
- Stepless acceleration and deceleration
- Stepless variation of speeds
- Anti load-swing device
- Positive holding of jib against wind

## Treuil 5 vitesses RCS

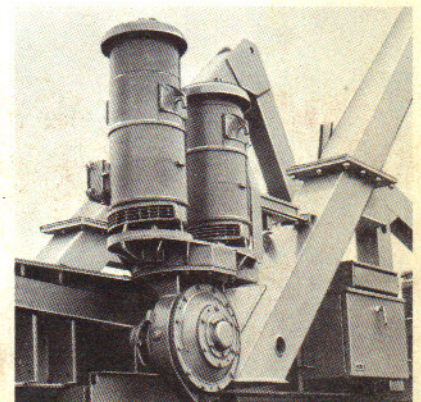
- 5 vitesses télécommandées dont 2 de pose et de tension d'élingues
- changement de vitesse en charge et en marche
- Sélection automatique de la vitesse en fonction de la charge
- réducteur en bain d'huile

## Hubwerk mit 5 Geschwindigkeiten RCS

- 5 ferngesteuerte Geschwindigkeiten, Feinabsetzen und Seilspannen inbegriffen
- Umschalten unter Last und in Betrieb
- automatische Einstellung der Geschwindigkeit je nach Last
- Ölbadgetriebe

## 5 speeds hoist-winch RCS

- 5 remote controlled speeds including creep and sling-tightening speeds
- Change of speed under load and in motion
- Automatic selection of speed in relation to the load
- Speed-reducer in oil-bath

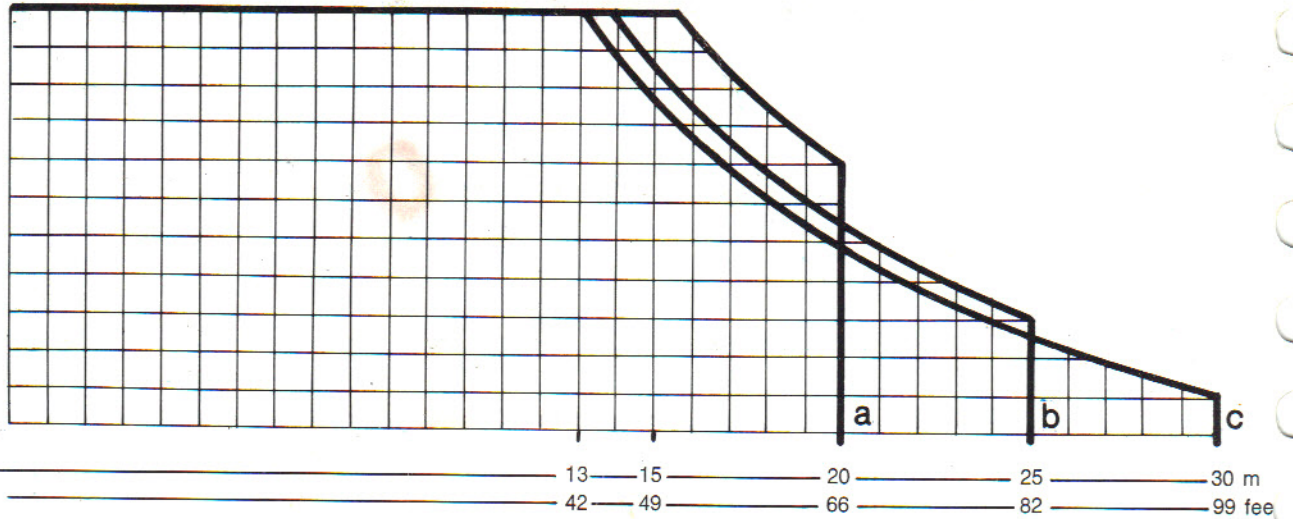




m	13,2	13,9	15,6	20	25	30
feet	42	46	51	66	82	99
a	••		8000 17600	6000 13200		
b	••	8000 17600		5250 11550	4000 8800	
c	••	8000 17600	7150 15730	4950 10890	3750 8250	3000 6600

• kg  
•• lbs

lbs	kg
17 600	8 000
15 400	7 000
13 200	6 000
11 000	5 000
8 800	4 000
6 600	3 000
5 500	2 500



### LEVAGE - HEBEN - HOISTING

Treuil Hubwerk Hoist winch <b>RCS 1 B</b>			m/min - kg	ft/min - lbs			m/min - kg	ft/min - lbs		
25/25 ch PS hp		1	0 → 23	4000	0 → 75	8800	0 → 11,5	8000	0 → 38	17600
		2	0 → 30	3000	0 → 100	6600	0 → 15	6000	0 → 50	13200
		1	0 → 46	2000	0 → 150	4400	0 → 23	4000	0 → 75	8800
		2	0 → 60	1500	0 → 200	3300	0 → 30	3000	0 → 100	6600
	Petite Vitesse - Kleine Geschwindigkeit - Low Speed 1 - Tambour - Trommel - Drum					Grande Vitesse - Grosse Geschwindigkeit - High Speed 2 - Coquilles - Schalen - Laggings				

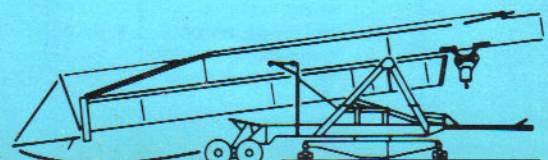
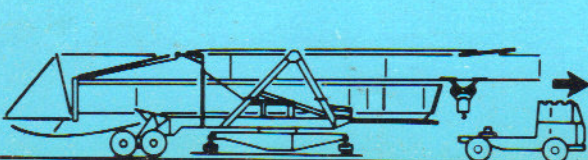
<b>Orientation</b>	-RCO	0 → 0,8 t/min	2 x 3,5 ch
<b>Translation</b>	-RT	25 m/min	2 x 3,5 ch
<b>Chariot</b>	-RCC 1	0 → 60 m/min	5 ch
<b>Drehen</b>	-RCO	0 → 0,8 U/min	2 x 3,5 PS
<b>Fahren</b>	-RT	25 m/min	2 x 3,5 PS
<b>Katzfahren</b>	-RCC 1	0 → 60 m/min	5 PS
<b>Slewing</b>	-RCO	0 → 8/10 r. p. m.	2 x 3 1/2 hp
<b>Travelling</b>	-RT	82 ft/min	2 x 3 1/2 hp
<b>Jib-Trolley</b>	-RCC 1	0 → 200 ft/min	5 hp

Puissance électrique nécessaire : 35 KVA  
Courant triphasé 380 V - 50 périodes  
Poids de la grue sans lest : 38 tonnes environ

Kraftbedarf : 35 KVA  
Drehstrom 380 V - 50 Hz  
Konstruktionsgewicht ohne Ballast : ca. 38 t

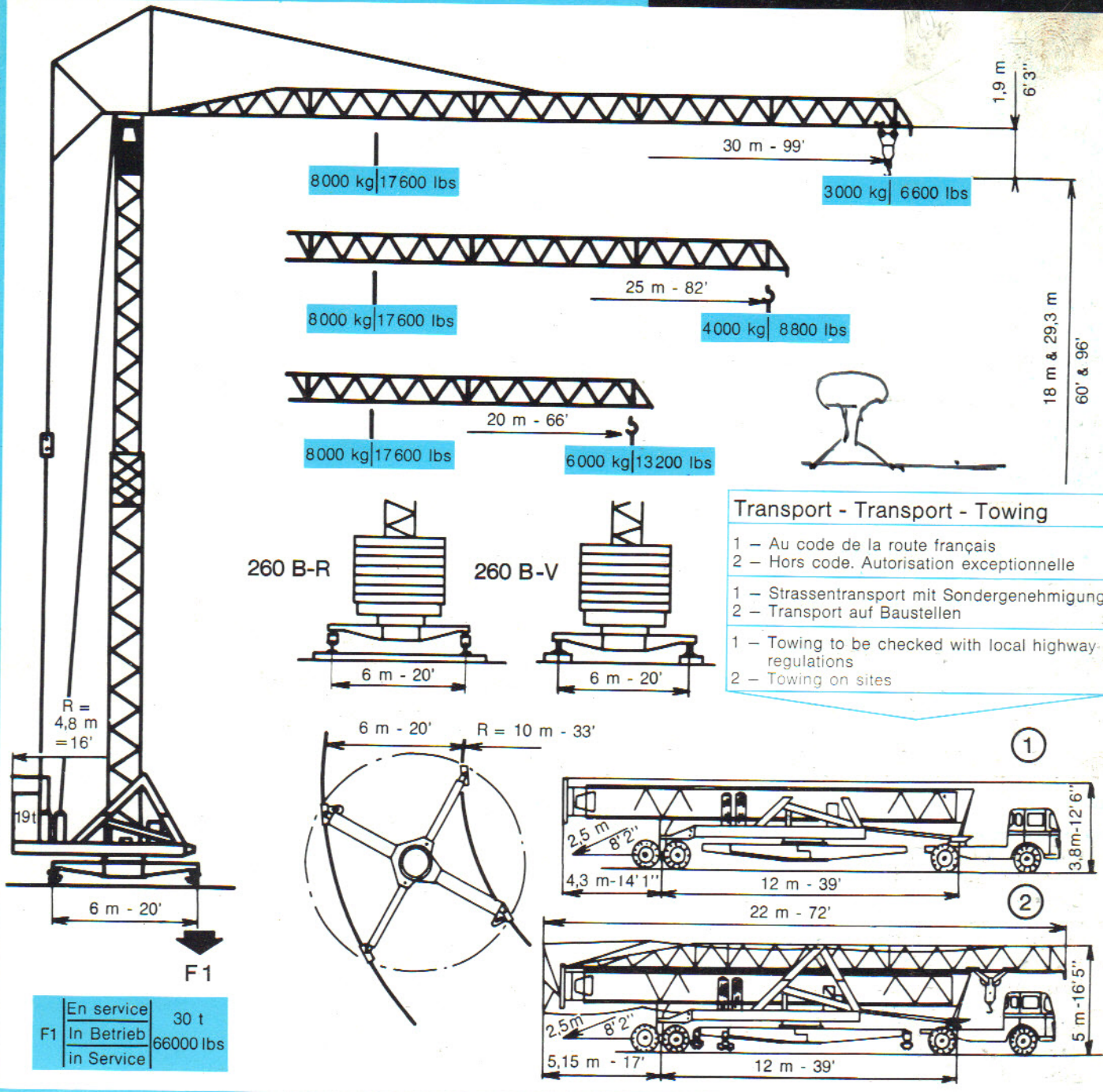
Necessary electric power : 35 KVA  
Mains Supply : 380 V - 3 phases - 50 cycles  
Weight of crane without ballast : 38 t. approx.

- Mise sur voie automatique combinée avec le relevage.
- Automatisches Aufgleisen während des Aufrichtevorgangs.
- Instant track positioning combined with automatic raising.

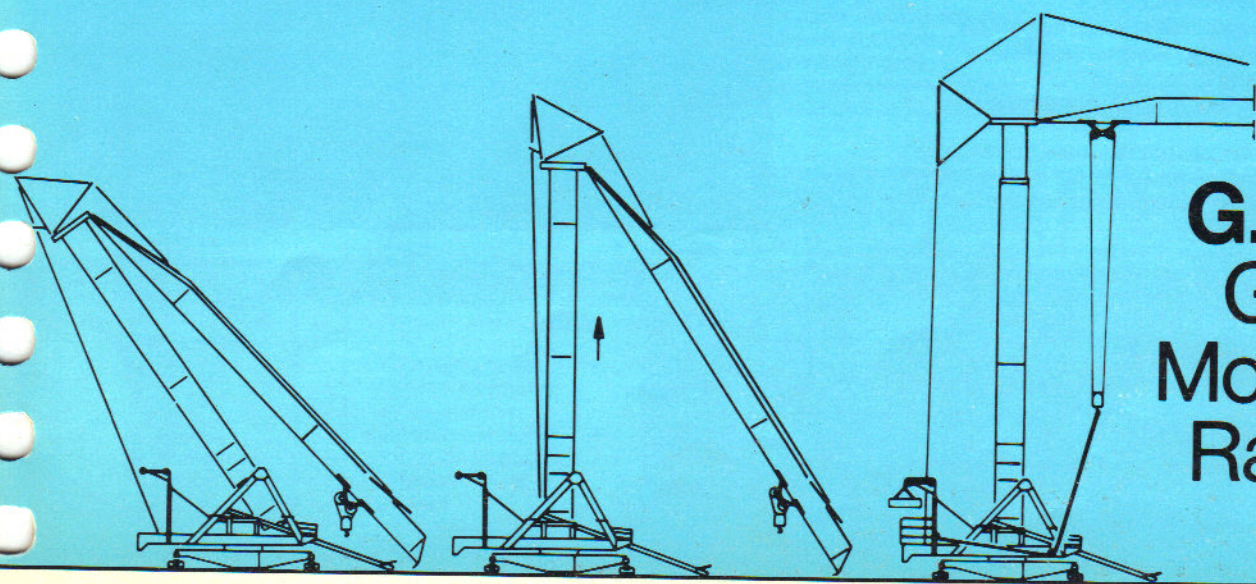


# GMR 260 B

# Potain



- Transport - Transport - Towing**
- 1 - Au code de la route français
  - 2 - Hors code. Autorisation exceptionnelle
  - 1 - Strassentransport mit Sondergenehmigung
  - 2 - Transport auf Baustellen
  - 1 - Towing to be checked with local highway regulations
  - 2 - Towing on sites



**G.M.R.**  
**Grue**  
**Montage**  
**Rapide**

## DISTRIBUTION R.C.C.

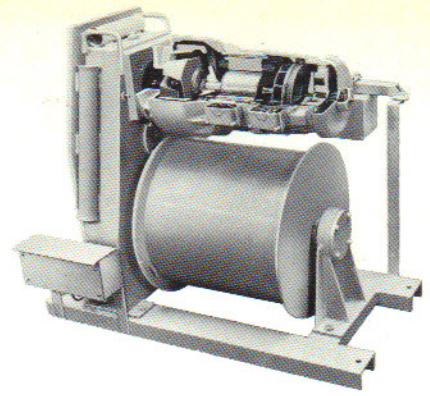
- Rapidité et précision grâce au contrôle permanent du mouvement.
- Variation continue de vitesse.
- Rattrapage automatique du ballant.

## LAUFKATZWERK R.C.C.

- Schnelles und genaues Arbeiten durch ständige Kontrolle des Katzfahrens.
- Stufenloses Steuern der Geschwindigkeit.
- Automatisches Auspendeln der Last.

## TROLLEY R.C.C.

- Fast and accurate motions due to their permanent control.
- Stepless variation of speeds.
- Anti-load swing device.



## 3 OPTIONS DE TRAVAIL

- Poste fixe : sur patins
- Translation : sur boggies solidaires du châssis (voie courbe sans correction)
- Automotrice : sur chenilles

## 3 EINSATZ - MÖGLICHKEITEN

- Stationär : auf Abstützplatten
- Schienenfahrbar : auf Boggies (Kurvenfahren ohne Gleiskorrektur)
- Selbstfahrend : auf Raupen

## 3 WORKING POSSIBILITIES

- Static : on outrigger shoes
- Rail travelling : on bogies (for curved track without track gauge correction)
- Self-propelled : on crawlers

## SYSTEME D'AUTOLESTAGE

- Lestage et délestage ultra-rapides par blocs béton (la grue pouvant elle-même manutentionner le lest).
- Mise en place des blocs par potence orientable incorporée.

## SELBSTBALLASTIERUNGS SYSTEM

- Äusserst schnelles Auf- und Abnehmen der Betonblöcke (der Kran selbst holt die Blöcke heran).
- Handhabung der Blöcke durch einen schwenkbaren Hilfsgalgen.

## SELF-BALLASTING SYSTEM

- Extra fast placing and removing of the concrete blocks (handled by the crane itself).
- Placing of the blocks by a built-in slewing lifting device.



## G.M.R. 260 SUR CHENILLES

- Cette machine, transportable sur route, est dotée d'un châssis équipé de 3 trains de chenilles amovibles, lui assurant :
- une autonomie complète sans préparation de chantier
- une excellente stabilité et une parfaite adhérence

- sur terrain non préparé
- une excellente manœuvrabilité sur chantier encombré (rayon de braquage 10 m - largeur hors tout 6,7 m)
- calage ultra-rapide par vérins hydrauliques avec clapets de sécurité incorporés.

## G.M.R. 260 AUF RAUPEN

- Dieser Kran ist für Strassentransport geeignet. Sein Unterwagen, der mit 3 abnehmbaren Raupenfahrzeugen ausgerüstet ist, bietet folgende Vorteile :
- sofortiger Einsatz ohne Vorbereitung der Baustelle
- ausgezeichnete Standsicherheit und Bodenlage auf unvorbereitetem Boden
- aussergewöhnliche Wendigkeit auf engen Baustellen (Einschlagradius 10 m - Breite über alles 6,7 m)
- extrem schnelles Abstützen durch hydraulische Zylinder mit eingebauten Sicherheitsventilen.

## G.M.R. 260 ON CRAWLERS

- This machine can be towed on the road. Its chassis equipped with three removable crawler units, ensures :
- immediate use without site preparation
- excellent stability and perfect grip on non-prepared ground
- perfect manoeuvrability for obstructed sites (turning circle 10 m (33 ft) - overall width 6,7 m (22 ft))
- extra fast levelling by use of hydraulic jacks with built-in safety valves.



Modifications réservées - Änderungen vorbehalten - Subject to modification



# Potain

R.C. Seine 63 B 4583

Export

89, av. du Pt-Roosevelt - F 94 - Chevilly-Larue  
Telephone : (1) 677.67.67 - Telex : 27001

71- La Clayette  
Tél. : 3.83 - Télex : 35990

Agence : Paris - Lyon - Marseille - Rennes - Strasbourg - Toulouse

Potain préconise 