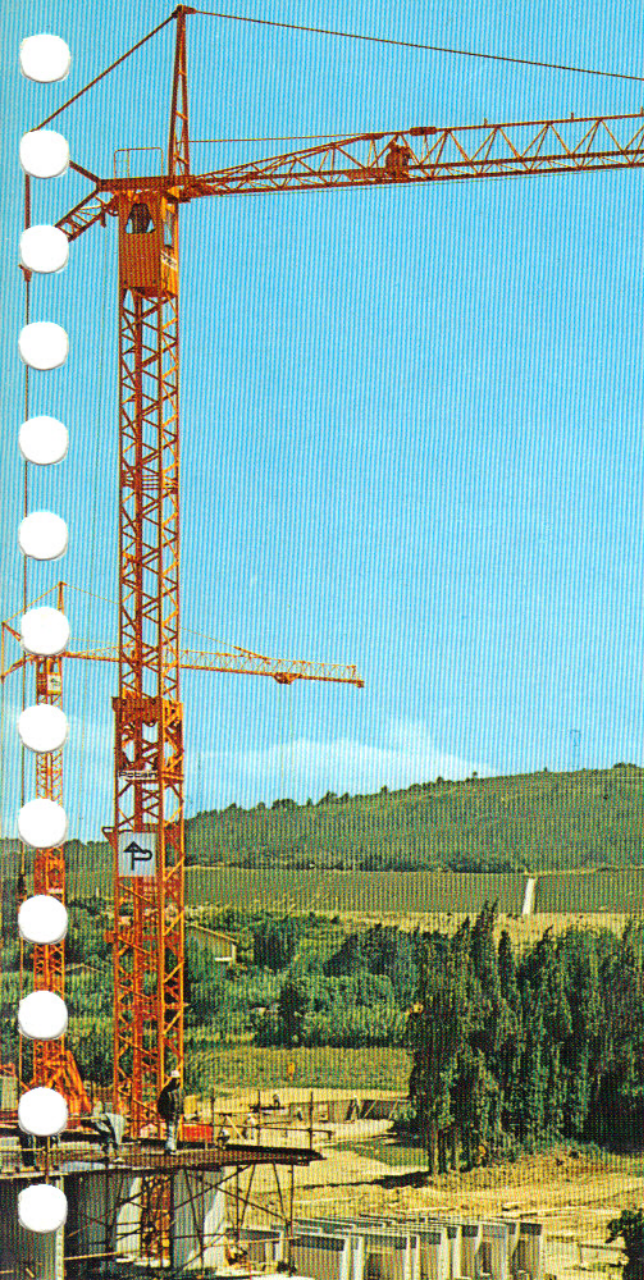
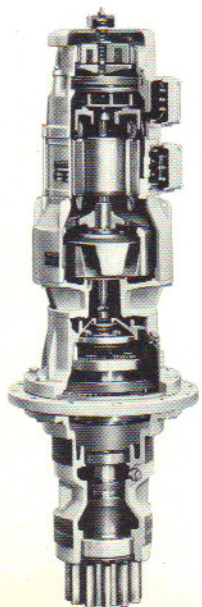


# Potain GMR 262 A



3500 kg/30 m  
8000 kg max.



## Orientation RCO (Record Control)

- Ralenti incorporé
- Dispositif anti-ballant
- Variation continue de vitesse
- Démarrage et arrêt progressifs
- Tenue au vent par auto-freinage

## Schwenkwerk RCO (Rec. Control)

- Eingebaute Wirbelstrombremse
- Stufenloses Anfahren und Abbremsen
- Stufenloses Steuern der Geschwindigkeiten
- Anti-Schlingern
- Spezialbremse für Wind

## Slewing RCO (Record Control)

- Built-in Eddy current brake
- Stepless acceleration and deceleration
- Stepless variation of speeds
- Anti load-swing device
- Positive holding of jib against wind

## Treuil 5 vitesses RCS

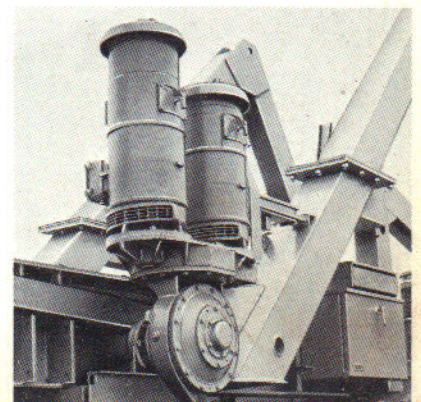
- 5 vitesses télécommandées dont 2 de pose et de tension d'élingues
- changement de vitesse en charge et en marche
- Sélection automatique de la vitesse en fonction de la charge
- réducteur en bain d'huile

## Hubwerk mit 5 Geschwindigkeiten RCS

- 5 ferngesteuerte Geschwindigkeiten, Feinabsetzen und Seilspannen inbegriffen
- Umschalten unter Last und in Betrieb
- automatische Einstellung der Geschwindigkeit je nach Last
- Ölbadgetriebe

## 5 speeds hoist-winch RCS

- 5 remote controlled speeds including creep and sling-tightening speeds
- Change of speed under load and in motion
- Automatic selection of speed in relation to the load
- Speed-reducer in oil-bath



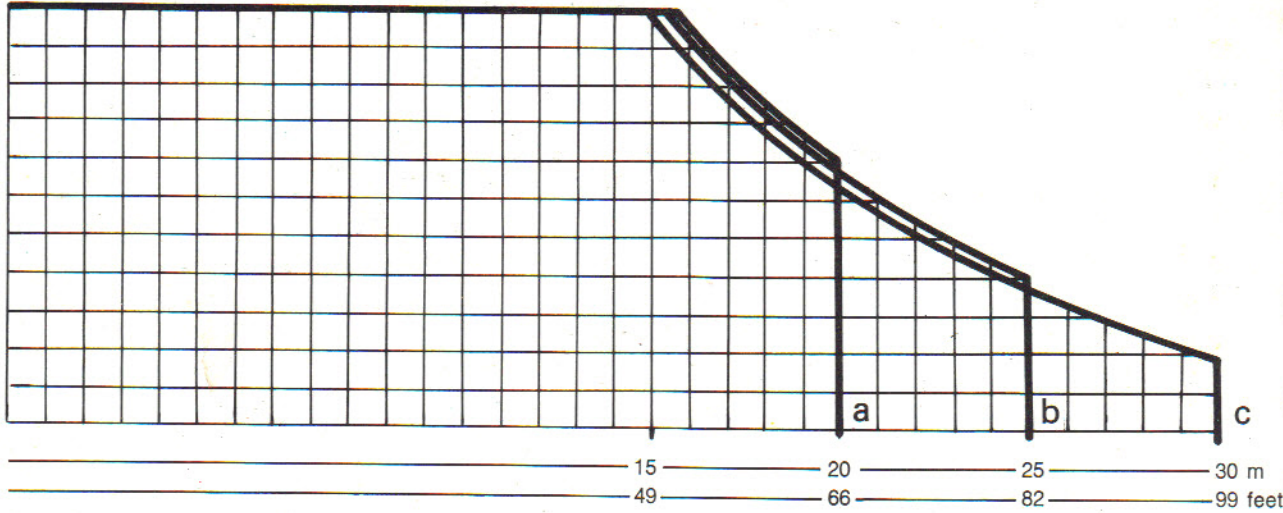




m	14,9	15,3	15,6	20	25	30
feet	49	50	51	66	82	99
a	••		8000	6000		
			17600	13200		
b	••	8000		5850	4500	
	••	17600		12870	9900	
c	••	8000		5700	4350	3500
	••	17600		12540	9570	7700

•• kg  
•• lbs

lbs	kg
17600	8000
15400	7000
13200	6000
11000	5000
8800	4000
6600	3000
5500	2500



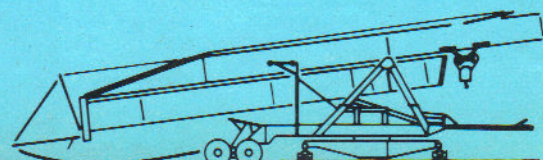
### LEVAGE - HEBEN - HOISTING

Treuil Hubwerk Hoist winch <b>RCS 1 B</b>			m/min - kg	ft/min - lbs			m/min - kg	ft/min - lbs		
25/25 ch PS hp		1	0 → 23	4000	0 → 75	8800	0 → 11,5	8000	0 → 38	17600
		2	0 → 30	3000	0 → 100	6600	0 → 15	6000	0 → 50	13200
		1	0 → 46	2000	0 → 150	4400	0 → 23	4000	0 → 75	8800
		2	0 → 60	1500	0 → 200	3300	0 → 30	3000	0 → 100	6600
Petite Vitesse - Kleine Geschwindigkeit - Low Speed					Grande Vitesse - Grosse Geschwindigkeit - High Speed					
1 - Tambour - Trommel - Drum					2 - Coquilles - Schalen - Laggings					

<b>Orientation</b> <b>Translation</b> <b>Chariot</b>	<b>-RCO</b> <b>-RT</b> <b>-RCC 1</b>	0 → 0,8 t/min 25 m/min 0 → 60 m/min	2 x 3,5 ch 2 x 3,5 ch 5 ch	Puissance électrique nécessaire : 35 KVA Courant triphasé 380 V - 50 périodes Poids de la grue sans lest : 38 tonnes environ
<b>Drehen</b> <b>Fahren</b> <b>Katzfahren</b>	<b>-RCO</b> <b>-RT</b> <b>-RCC 1</b>	0 → 0,8 U/min 25 m/min 0 → 60 m/min	2 x 3,5 PS 2 x 3,5 PS 5 PS	Kraftbedarf : 35 KVA Drehstrom 380 V - 50 Hz Konstruktionsgewicht ohne Ballast : ca. 38 t
<b>Slewing</b> <b>Travelling</b> <b>Jib-Trolley</b>	<b>-RCO</b> <b>-RT</b> <b>-RCC 1</b>	0 → 8/10 r. p. m. 82 ft/min 0 → 200 ft/min	2 x 3 1/2 hp 2 x 3 1/2 hp 5 hp	Necessary electric power : 35 KVA Mains Supply : 380 V - 3 phases - 50 cycles Weight of crane without ballast : 38 t. approx.

Réf. 1-70 AJB-2

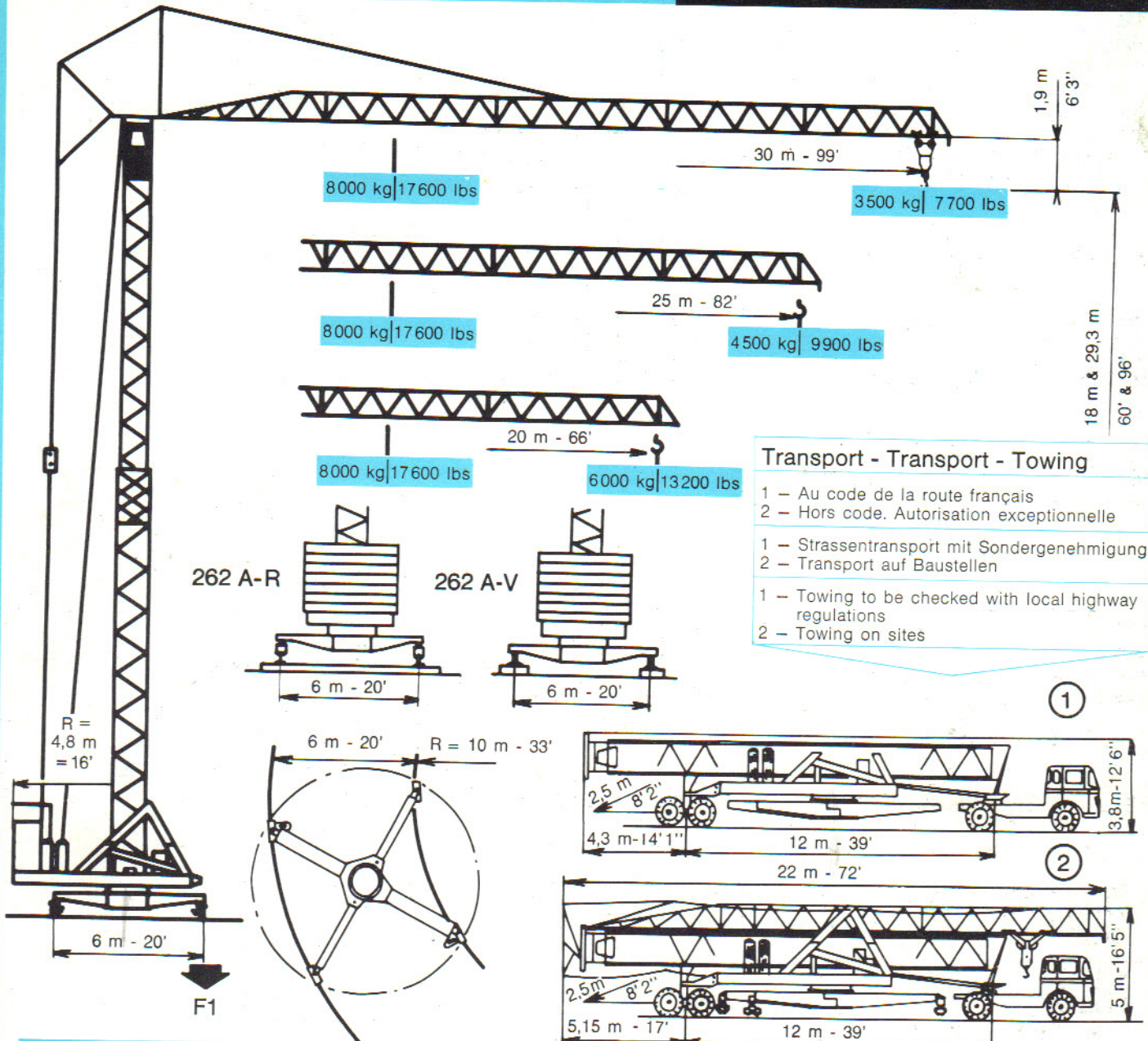
- Mise sur voie automatique combinée avec le relevage.
- Automatisches Aufgleisen während des Aufrichtevorgangs.
- Instant track positioning combined with automatic raising.





# GMR 262 A

# Potain



**Transport - Transport - Towing**

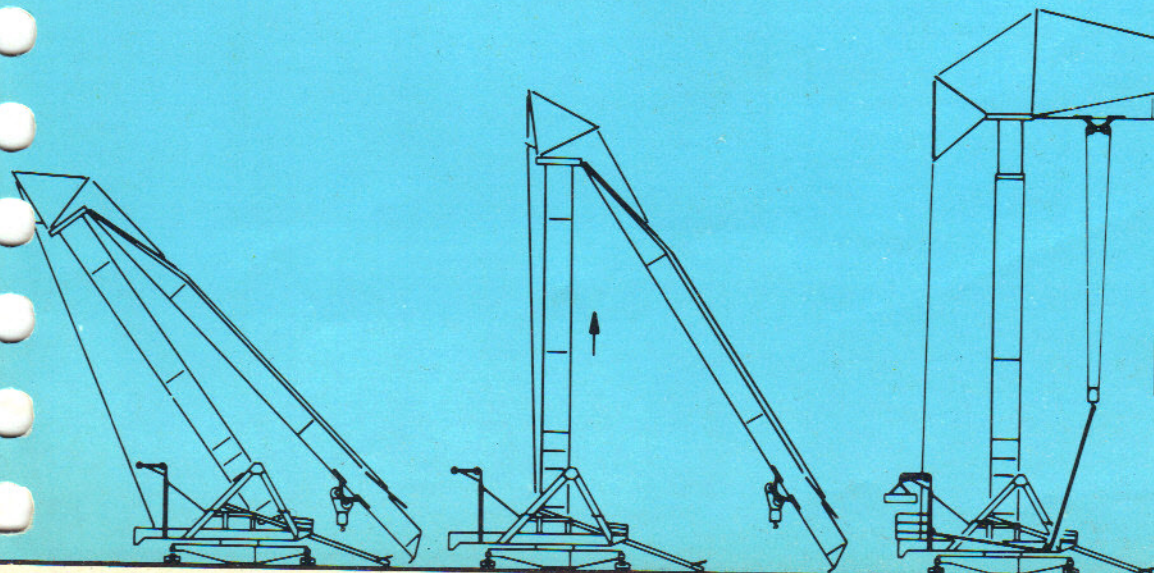
1 - Au code de la route français  
 2 - Hors code. Autorisation exceptionnelle

1 - Strassentransport mit Sondergenehmigung  
 2 - Transport auf Baustellen

1 - Towing to be checked with local highway regulations  
 2 - Towing on sites

En service	30 t
In Betrieb	66000 lbs
In Service	

La hauteur sous crochet est approximative : Chariot en pointe de la flèche la plus longue, crochet dans la position représentée.  
 Die Hakenhöhe ist annähernd : Laufkatze an der Spitze des längsten Auslegers, Haken wie dargestellt.  
 The height under hook is approx.: Trolley at longest jib-end, hook as per drawing.



**G.M.R.**  
**Grue**  
**Montage**  
**Rapide**



## DISTRIBUTION R.C.C.

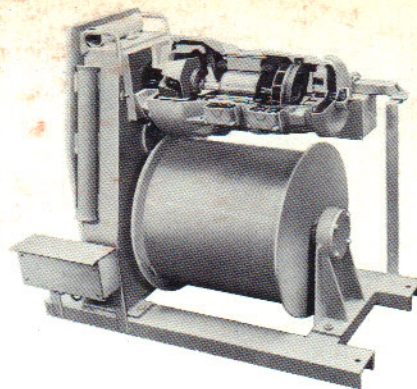
- Rapidité et précision grâce au contrôle permanent du mouvement.
- Variation continue de vitesse.
- Rattrapage automatique du ballant.

## LAUFKATZWERK R.C.C.

- Schnelles und genaues Arbeiten durch ständige Kontrolle des Katzfahrens.
- Stufenloses Steuern der Geschwindigkeit.
- Automatisches Auspendeln der Last.

## TROLLEY R.C.C.

- Fast and accurate motions due to their permanent control.
- Stepless variation of speeds.
- Anti-load swing device.



## 3 OPTIONS DE TRAVAIL

- Poste fixe : sur patins
- Translation : sur boggies solidaires du châssis (voie courbe sans correction)
- Automotrice : sur chenilles

## 3 EINSATZ - MÖGLICHKEITEN

- Stationär : auf Abstützplatten
- Schienenfahrbar : auf Boggies (Kurvenfahren ohne Gleiskorrektur)
- Selbstfahrend : auf Raupen

## 3 WORKING POSSIBILITIES

- Static : on outrigger shoes
- Rail travelling : on bogies (for curved track without track gauge correction)
- Self-propelled : on crawlers

## SYSTEME D'AUTOLESTAGE

- Lestage et délestage ultra-rapides par blocs béton (la grue pouvant elle-même manutentionner le lest).
- Mise en place des blocs par potence orientable incorporée.

## SELBSTBALLASTIERUNGS SYSTEM

- Äusserst schnelles Auf- und Abnehmen der Betonblöcke (der Kran selbst holt die Blöcke heran).
- Handhabung der Blöcke durch einen schwenkbaren Hilfsgalgen.

## SELF-BALLASTING SYSTEM

- Extra fast placing and removing of the concrete blocks (handled by the crane itself).
- Placing of the blocks by a built-in slewing lifting device.



## G. M. R. 262 SUR CHENILLES

- Cette machine, transportable sur route, est dotée d'un châssis équipé de 3 trains de chenilles amovibles, lui assurant :
- une autonomie complète sans préparation de chantier
- une excellente stabilité et une parfaite adhérence

## G. M. R. 262 AUF RAUPEN

- Dieser Kran ist für Strassentransport geeignet. Sein Unterwagen, der mit 3 abnehmbaren Raupenfahrzeugen ausgerüstet ist, bietet folgende Vorteile :
- sofortiger Einsatz ohne Vorbereitung der Baustelle
- ausgezeichnete Standsicherheit und Bodenlage auf unvorbereitetem Boden
- aussergewöhnliche Wendigkeit auf engen Baustellen (Einschlagradius 10 m - Breite über alles 6,7 m)
- extrem schnelles Abstützen durch hydraulische Zylinder mit eingebauten Sicherheitsventilen.


## G. M. R. 262 ON CRAWLERS

- This machine can be towed on the road. Its chassis equipped with three removable crawler units, ensures :
- immediate use without site preparation
- excellent stability and perfect grip on non-prepared ground
- perfect manoeuvrability for obstructed sites (turning circle 10 m (33 ft) - overall width 6,7 m (22 ft)
- extra fast levelling by use of hydraulic jacks with built-in safety valves.

Modifications réservées - Änderungen vorbehalten - Subject to modification

- sur terrain non préparé
- une excellente manoeuvrabilité sur chantier encombré (rayon de braquage 10 m - largeur hors tout 6,7 m)
- calage ultra-rapide par vérins hydrauliques avec clapets de sécurité incorporés.



Potain préconise 



# Potain

R.C. Seine 63 B 4583

71 - La Clayette  
Tél. : 3.83 - Télex : 35990

Export  
89, av. du Pt-Roosevelt - F 94 - Chevilly-Larue  
Telephone : (1) 677.67.67 - Telex : 27001

Agence : Paris - Lyon - Marseille - Rennes - Strasbourg - Toulouse

publstrategie printed in France - Réf. 1-70 AJB-2