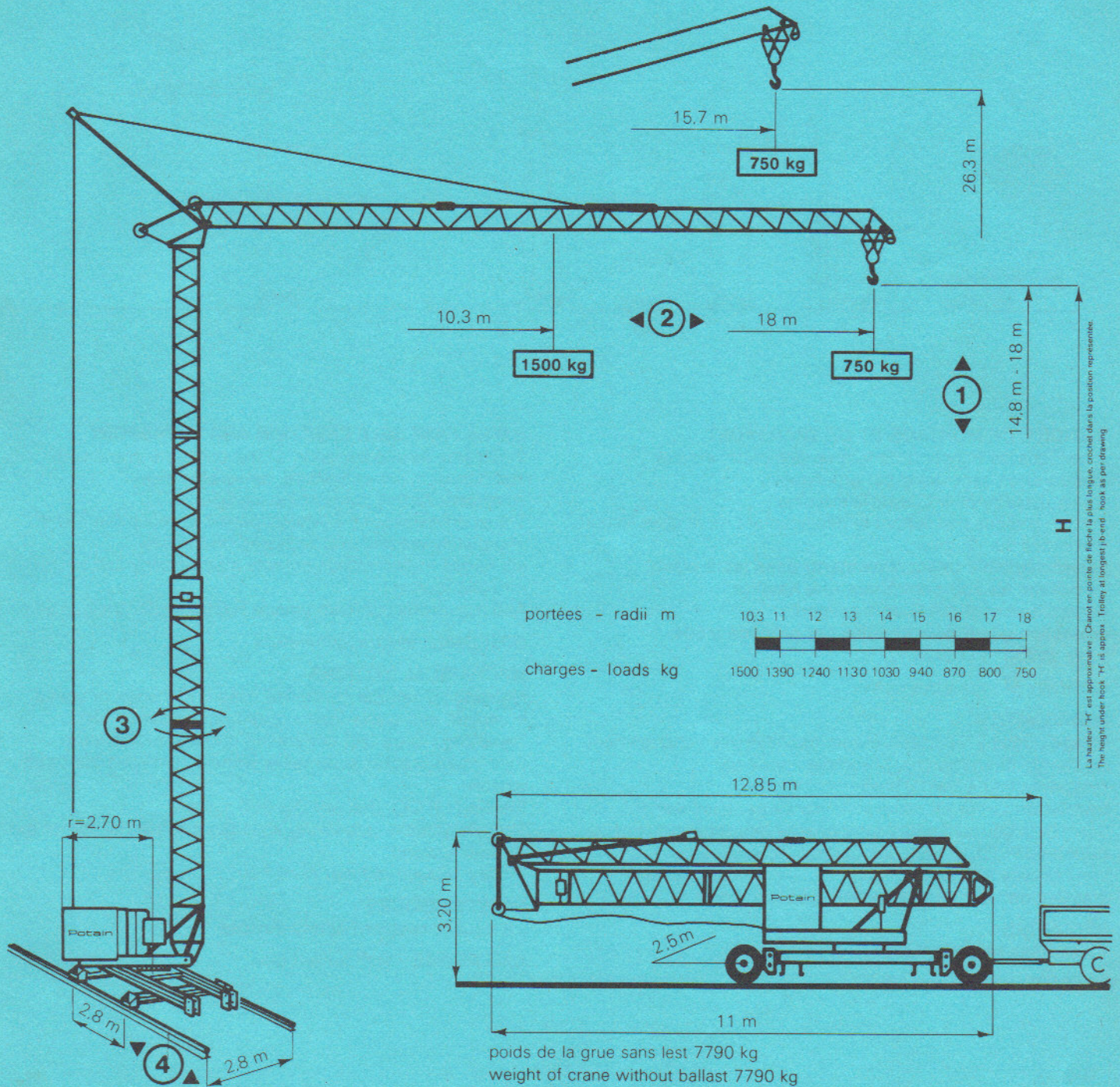


# Potain

Grue à montage rapide G.M.R.  
Fast erection crane G.M.R.

# 308 B



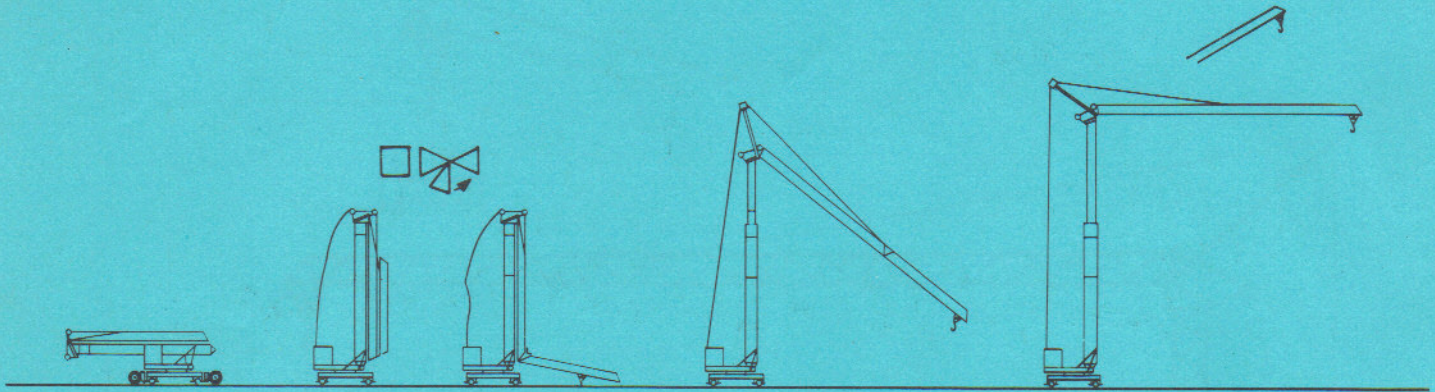
①	treuil hoist winch S1	vitesse speed	simple mouflage two fall	moteur motor
			22.5 m/mn 1500 kg	
			45 m/mn 750 kg	7.5 ch hp

②	30 m/mn	1.5 ch hp
③	0.3 et 1 tr/mn 0.3 and 1 r.p.m.	2 ch hp
④	30 m/mn	2 x 1.5 ch hp

puissance électrique nécessaire : 16 KVA - 220-380 V - 50 périodes  
necessary electric power : 16 KVA - 220-380 V - 50 cycles

# GMR 308 B

grue à montage rapide  
fast erection crane



## RAPIDITÉ DE MONTAGE ET DE TRANSPORT

2 versions de transport de la grue complète, essieux standardisés, amovibles par broches ;  
Mise à poste automatique de la machine.  
version 8 roues permettant le déplacement de la grue lestée et montée sur chantier ;  
**flèche dépliable (mécaniquement) dans les 2 plans, (brochage au sol) permettant une hauteur particulièrement faible en transport ;**  
**protection générale antirouille par procédé inédit triple action "FLOWGOLD".**

**OPTION :** groupe électrogène.

## MOUVEMENTS

**levage :** treuil 2 vitesses télécommandées avec changement en charge et en marche, ensemble animé par motoréducteur à bain d'huile ;  
**translation :** mise en place instantanée par basculement des galets de roulements sans dépose des roues ;  
**orientation :** R.C.O. (Record Control) deux vitesses progressives anti-ballant, tenue au vent par autofreinage ;  
**distribution :** par motoréducteur à bain d'huile.

## SÉCURITÉS

**8 sécurités réglementaires.**

**LESTAGE** par caisson à lest.

## EXTRA FAST SELF ERECTION AND TRANSPORT

2 systems for the transport of the complete crane with standardised, pin-connected, removable axles.  
Automatic setting down of the machine.  
Transport axles with 8 wheels permit to move the crane completely erected and ballasted on the site.  
Jib folded in two planes permits a particularly low height for road towing.  
Anti-rust protection with unique FLOWGOLD "triple action".

**OPTIONAL :** electric generator

## MECHANICAL MOTIONS

**Hoisting :** 2 remote controlled speeds - change of speed in motion and under load - speed reducer in oil bath.  
**Travelling :** extra fast positioning on rails by unfolding the hinged bracket assemblies without removing the tyred wheels.  
**Slewing :** R.C.O. (Record Control) system  
Two progressive anti-swing speeds - positive holding of the jib against wind.  
**Trolley :** Speed reducer in oil bath

## SAFETY DEVICES

- 8 usually required safety devices

**BALLASTING** - with ballast box



# Potain

B.P. 173 - F 69130 ECULLY - Route de Charbonnières  
Tél. (78) 33.81.81 + - Télex 330179

AGENCES :

Paris - Lyon - Marseille - Rennes - Strasbourg - Toulouse - Nancy

EXPORT : 89, Avenue du Président Roosevelt

F 94150 CHEVILLY-LARUE - Tél. (1) 687.22.23 - Télex 270001

