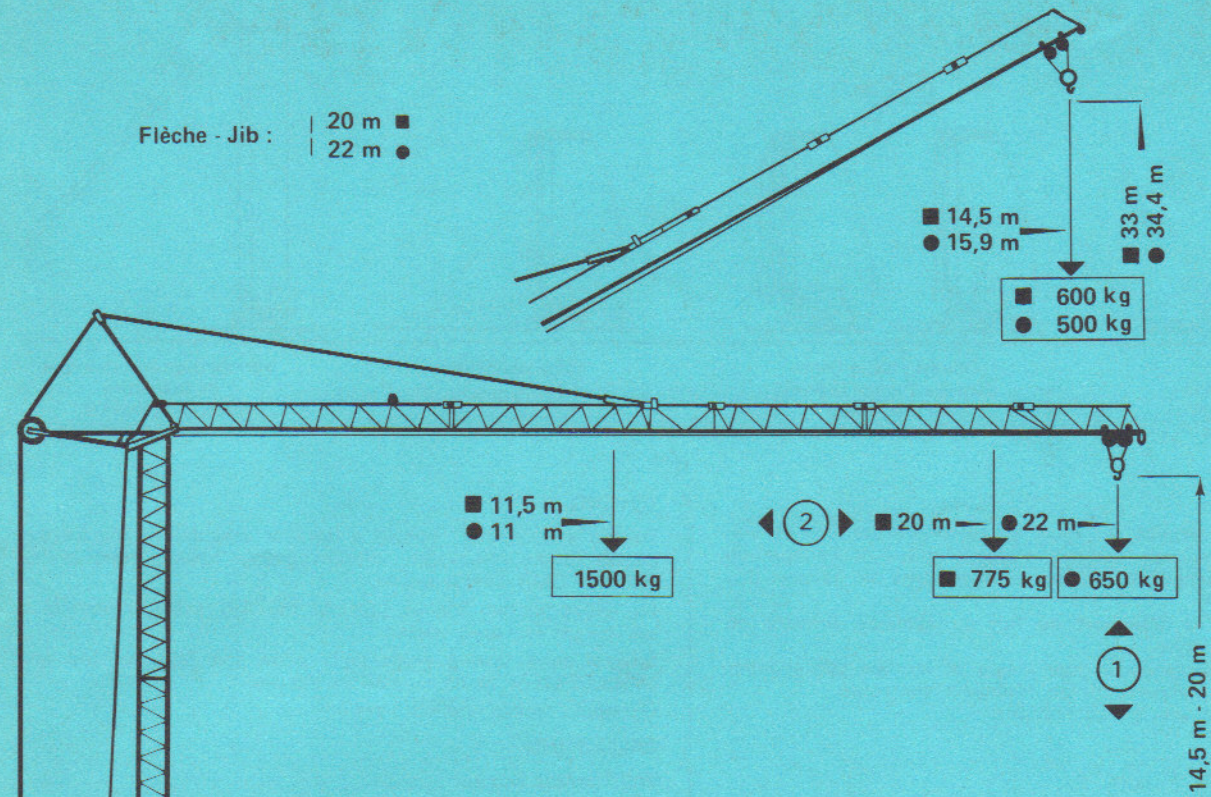


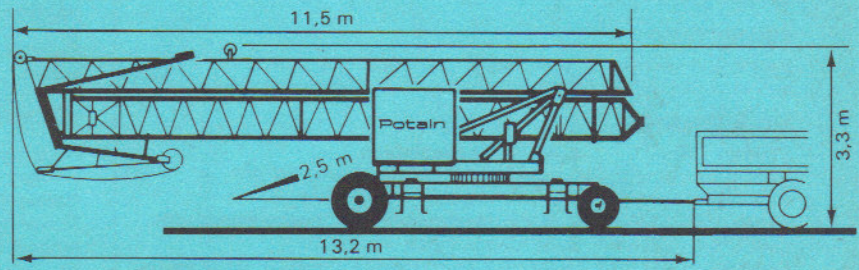
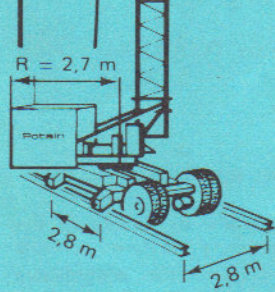
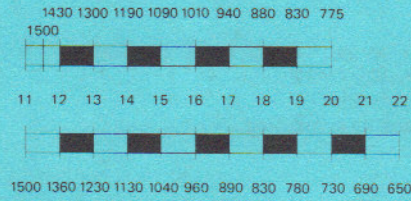
Potain

309 A

Flèche - Jib :
 ■ 20 m
 ● 22 m



■ Charges - Loads (kg)
 ● Portées - Radii (m)
 ● Charges - Loads (kg)



Poids de la grue (sans lest et sans trains de remorquage) = 7,5 t environ.
 Weight of crane (without ballast and without towing axles) = 7,5 t approx.

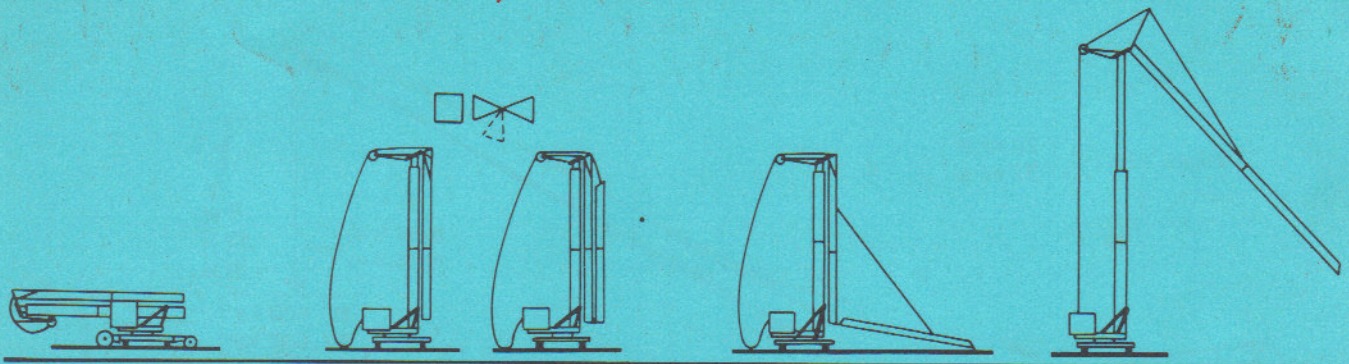
1	Treuil Hoist Winch	Vitesse Speed	2 brins 2 fall	Moteur Motor
	S 1		22,5 m/mn 1500 kg	7,5 ch/hp
			45 m/mn 750 kg	

2	30 m/mn	1,5 ch/hp
3	0,3 et 1 t/mn 0,3 and 1 r.p.m.	2 ch/hp
4	30 m/mn	2 x 1,5 ch/hp

La hauteur est approximative. Chariot en pointe de la flèche la plus longue. Crochet dans la position représentée.
 The height under hook is approx. Trolley at longest jib and hook as per drawing.

GMR 309 A

grue à montage rapide
fast erection crane



Transport
flèche complète
Transport with
complete jib

Dépliage de la flèche
dans les 2 plans (Breveté)
Jib unfolding
in two planes.

Grue pré-cablée
Permanently
reeved crane.

Verrouillage automatique
de la mâture
Automatic locking
of the mast

TRANSPORT

Possibilité de transport sur route en remorque derrière camion ou en semi-remorque derrière tracteur grâce à l'adaptation d'essieux débrochables interchangeables dans la gamme des GMR POTAIN.

Faible hauteur en transport du fait du système breveté de repliage de la flèche.

Possibilité de déplacer la grue lestée et montée sur chantier avec plusieurs équipements de transport sur route.

Possibilité d'une version automotrice.

LESTAGE

Par caissons.

MISE A POSTE

Soit à poste fixe sur vérins : vérins à vis, ou vérins hydrauliques à commande hydraulique.

Soit en translation sur rails.

Mise à poste automatique de la machine.

MONTAGE

Mât télescopique se verrouillant automatiquement sur le châssis tournant.

Flèche dépliable mécaniquement dans les 2 plans et brochable au sol.

PROTECTION

Protection générale anti-rouille par procédé inédit à triple action « FLOWGOLD ».

MOUVEMENTS

Levage : treuil 2 vitesses télécommandées avec changement de vitesse en charge et en marche.

Ensemble animé par motoréducteur à bain d'huile.

Translation : Mise en place instantanée par basculement des galets de roulement sans dépose des roues.

Orientation : R.C.O. (Record Control) deux vitesses progressives anti-ballant. Tenue au vent par auto-freinage.

Distribution : Par moto-réducteur à bain d'huile.

Alimentation électrique : par le secteur ou par groupe électrogène.

SECURITES

8 sécurités réglementaires conformes aux normes françaises.

TOWING

Towing possibilities : behind a lorry or articulated to a tractor, thanks to the removable, interchangeable towing axles of the POTAIN GMR Crane series.

Jib folded in two planes (special POTAIN system) permits a low height for road towing.

Several road towing equipments allow the fully erected and ballasted crane to be moved on the site.

Optional : self-propelled version.

BALLASTING

With ballast boxes.

WORKING POSSIBILITIES

Either static on screw-jacks or hydraulically controlled hydraulic jacks.

Or rail travelling

Automatic setting down of the machine.

ERECTION

Automatic interlocking of the mast with the slewing platform.

Jib mechanically unfolded in two planes.

Jib-halves connected at ground level.

PROTECTION

General anti-rust protection with unique FLOWGOLD "triple action" process.

MECHANICAL MOTIONS

Hoisting : 2 remote controlled speeds - change of speed in motion and under load-speed.

Reducer in oil bath.

Travelling : Extra fast positioning on rails by unfolding the hinged bracket assemblies without removing the tyred wheels.

Slewing : R.C.O. (Record Control) system — two progressive anti-swing speeds — positive holding of the jib against wind.

Trolley : Speed reducer in oil bath.

Electrical supply by mains or generating set.

SAFETY DEVICES

8 usually required safety devices.



Potain

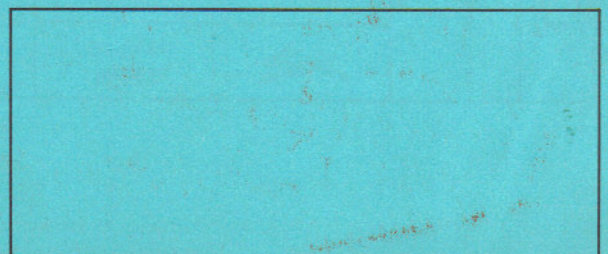
B.P. 173 - F 69130 ECULLY - Route de Charbonnières
Tél. (78) 33.81.81 + - Télex 330179

AGENCES :

Paris - Lyon - Marseille - Rennes - Strasbourg - Toulouse - Nancy

EXPORT : 89, Avenue du Président Roosevelt

F 94150 CHEVILLY-LARUE - Tél. (1) 687.22.23 - Télex 270001



Subject to modification

Printed in France - Réf. 418 DOU3