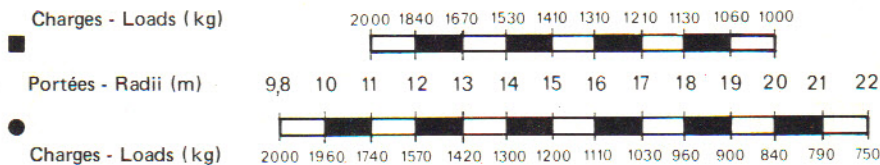
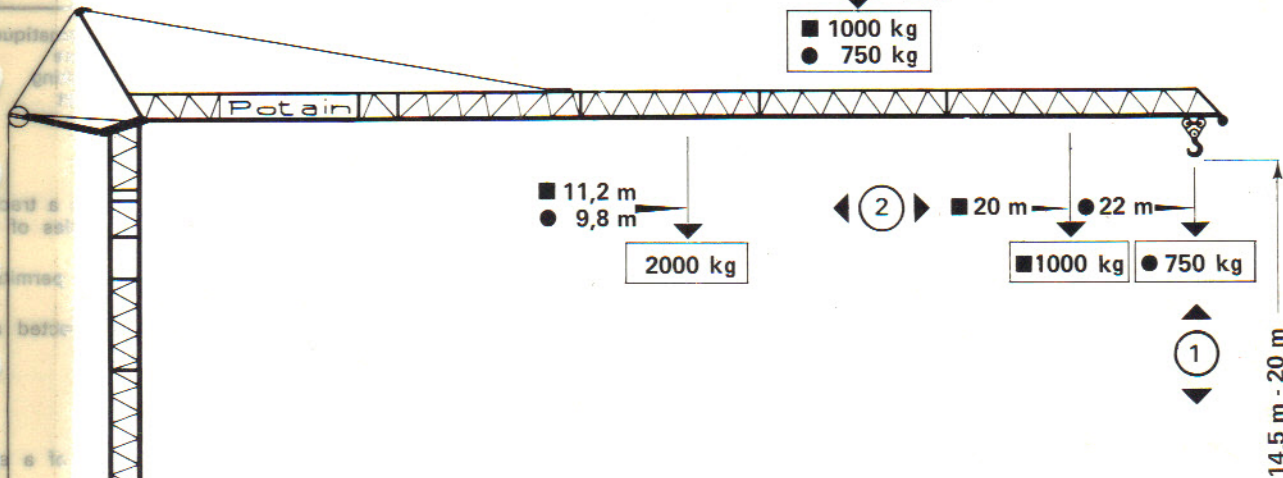
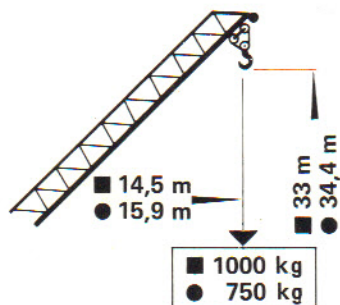
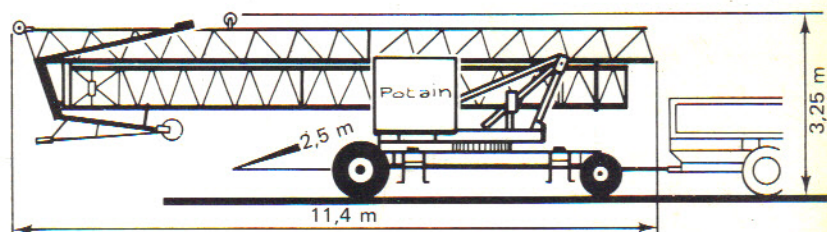


Flèche - Jib :
 ■ 20 m
 ● 22 m

HHH



La hauteur est approximative. Charge en pointe de la flèche la plus longue, cercle dans la position représentée.
The height under hook is approx. Trolley at longest jib end, hook as per drawing.



Poids de la grue sans lest : 10 t. env.
Weight of crane without ballast : 10 t. approx.

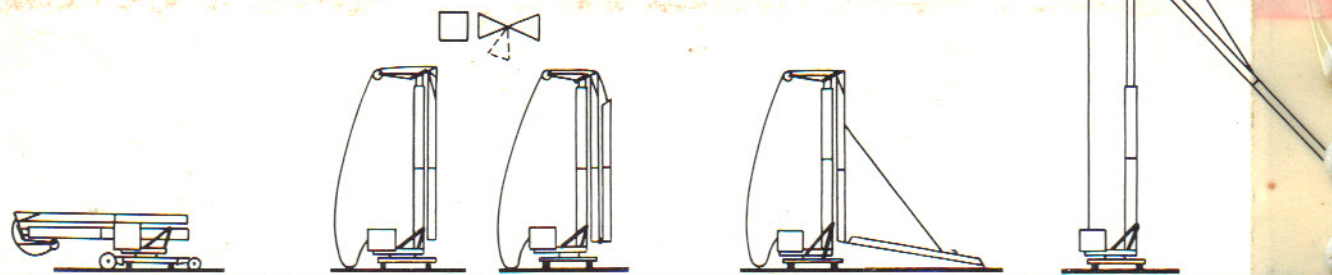
1	Treuril Hoist Winch TDPC15	Vitesse Speed	2 brins 2 fall	Moteur Motor
			6 m/mn	15 ch/hp
			25 m/mn 2000 kg	
			50 m/mn 1000 kg	
	6 m/mn			

2	35 m/mn	3 ch/hp
3	0,3 et 1 t/mn 0,3 and 1 r.p.m.	2 ch/hp
4	30 m/mn	2 x 1,5 ch/hp

GMR

310 A

100 % télescopique avec précision millimétrique de tous les mouvements
 100 % telescopic with micro precision for all motions



Transport flèche complète
 Transport with complete jib

Dépliage de la flèche dans les 2 plans (Brevet)
 Jib unfolding in two planes.

Grue pré-cablée
 Permanently reeved crane.

Verrouillage automatique de la mâture
 Automatic locking of the mast

TRANSPORT

Possibilité de transport sur route en remorque derrière camion ou en semi-remorque derrière tracteur grâce à l'adaptation d'essieux débroschables interchangeables dans la gamme des GMR POTAIN.
 Faible hauteur en transport du fait du système breveté de repliage de la flèche.
 Possibilité de déplacer la grue lestée et montée sur chantier avec plusieurs équipements de transport sur route.
 Possibilité d'une version automotrice.

LESTAGE

Par caisson ou par blocs de béton (dans ce cas, fourniture d'une potence d'autolestage).

MISE A POSTE

Soit à poste fixe sur vérins : vérins à vis, vérins hydrauliques à commande manuelle ou vérins hydrauliques à commande hydraulique.
 Soit en translation sur rails : mise sur voie ultra-rapide grâce à la position particulière des galets et des essieux.

MONTAGE

Mât télescopique se verrouillant automatiquement sur le châssis tournant.
 Flèche dépliable mécaniquement dans les 2 plans et brochable au sol.

PROTECTION

Protection générale anti-rouille par procédé inédit à triple action « FLOWGOLD ».

MOUVEMENTS

Levage : Treuil différentiel à 4 vitesses télécommandées dont une vitesse de tension d'élingue et une vitesse de pose avec changement de vitesse en charge et en marche, ensemble animé par moto-réducteur à bain d'huile.
 Translation : Mise en place instantanée par basculement des galets de roulement sans dépose des roues.
 Orientation : R.C.O. (Record Control) deux vitesses progressives anti-ballant. Tenue au vent par auto-freinage.
 Distribution : Par moto-réducteur à bain d'huile.
 Alimentation électrique : par le secteur ou par groupe électrogène.

SECURITES

8 sécurités réglementaires conformes aux normes françaises NF E 52081 et E 52082 et aux normes internationales.

TOWING

Towing possibilities : behind a lorry or articulated to a tractor, thanks to the removable, interchangeable towing axles of the POTAIN GMR Crane series.
 Jib folded in two planes (special POTAIN system) permits low height for road towing.
 Several road towing equipments allow the fully erected and ballasted crane to be moved on the site.
 Optional : self-propelled version.

BALLASTING

With ballast box — or concrete blocks by means of a special ballasting lifting derrick.

WORKING POSSIBILITIES

Either static on screw-jacks, or on manually or hydraulic controlled hydraulic jacks.
 Or rail travelling : extra fast positioning on track due to the special setting of wheels and transport axles.

ERECTION

Automatic interlocking of the mast with the slewing platform.
 Jib mechanically unfolded in two planes.
 Jib-halves connected at ground level.

PROTECTION

General anti-rust protection with unique FLOWGOLD "triple action" process.

MECHANICAL MOTIONS

Hoisting : Winch with differential gear and 4 remote control speeds two of which are sling tightening and creep speeds change of speed in motion and under load — speed reducer in oil bath.
 Travelling : Extra fast positioning on rails by unfolding hinged bracket assemblies without removing the tired wheels.
 Slewing : R.C.O. (Record Control) system — two progressive anti-swing speeds — positive holding of the jib against wind.
 Trolley : Speed reducer in oil bath.
 Electrical supply by mains or generating set.

SAFETY DEVICES

8 usually required safety devices.



Potain

R.C. Seine 63 B 4583

71800 - La Clayette
 Tél. : 3.83 - Télex : 80.440

Export
 89, av. du Pt-Roosevelt - F94150 - Chevilly-Larue
 Telephone : (1) 677.67.67 - Telex : 27001

Agences : Paris - Lyon - Marseille - Rennes - Strasbourg - Toulouse

Modifications réservées
 Subject to modification

Potain préconise Esso