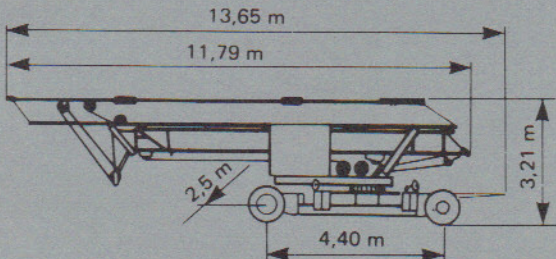
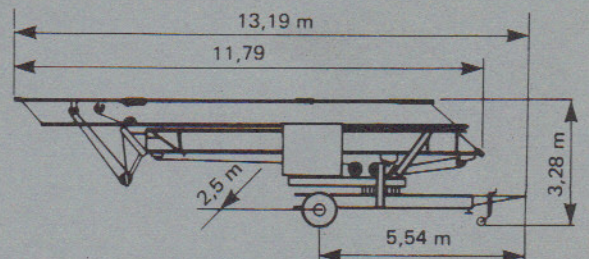


La hauteur est indicative - Chariot en pointe de la flèche la plus longue, crochet dans la position représentée.
The height under hook is approx. - Trolley at longest jib end, hook as per drawing.



VERSION A
2 essieux débrochables / 2 pin - connected axles



VERSION A1
1 essieu fixe / 1 fixed axle

			20 m/mn - 1500 kg (0,33 m/s - 1500 daN)	5 kW		DV 10	30 m/mn (0,5 m/s)	1 kW
			40 m/mn - 750 kg (0,66 m/s - 750 daN)	5 kW			MCS 10	0,3 - 1 tr/mn r.p.m. (0,03 - 0,1 rd/s)
Réseau Mains supply		16 KVA		380 V 50 Hz		Sans lest sans train without ballast without towing axle		5000 kg (5000 daN)

TRANSPORT

Transport sur route de la grue complète derrière camion.
Version 1 essieu : grue non lestée
Version 2 essieux : grue lestée ou non lestée
Possibilité de déplacement de la grue lestée sur chantier en position debout.

LESTAGE

Version 1 essieu : caissons uniquement
Version 2 essieux : caissons ou blocs béton (option usine)
Possibilité d'orienter la machine sur 360° pendant le lestage.

MISE A POSTE

A poste fixe sur vérins à vis.

MONTAGE

Mât télescopique à verrouillage automatique. Flèche dépliable mécaniquement dans les deux plans. Brochage de la flèche au sol.
Possibilité d'orienter la machine couchée ou en cours de relevage sur 360° pour faciliter la suite du montage.
Flèche ne touchant jamais le sol mais facilement brochable à hauteur d'homme.
Dépliage et alignement automatique de la flèche pendant le télescopage.
Flèche sans tirants ni poinçons permettant à la grue de travailler sous une hauteur limitée (inférieure à 14 m) tout en bénéficiant d'une hauteur sous crochet importante (12 m).

TRANSPORT

Road transport of the complete crane behind a lorry
1 axle version : crane without ballast
2 axle version : crane with/without ballast
The crane can be towed with the ballast aboard on site, in upright position.

BALLASTING

1 axle version : boxes only
2 axle version : boxes or concrete blocks (manufacture option)
The machine can slew on 360° during ballasting.

POSITIONING

Static on 4 screw jacks

ERECTION

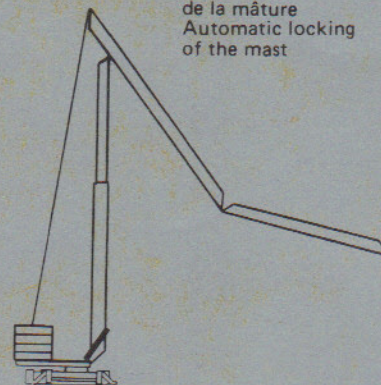
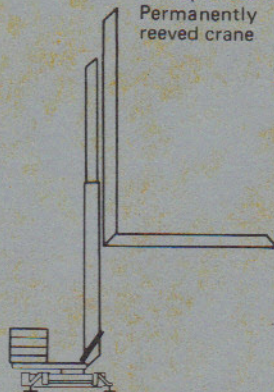
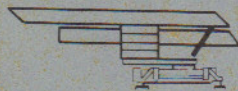
The telescopic mast interlocks automatically. The jib unfolds mechanically in two planes. The jib is pin-connected on the ground.
So that erection be easier, the crane can be slewed on 360° either bedded down or during raising.
The jib never touches the ground but it can easily be pin-connected at breast-height.
The jib unfolds and lines up automatically during telescoping. Jib without any ties, nor struts which allows the crane to operate under a limited height (lower than 14 m) while offering a great hook height (12 m).

Transport
flèche complète
Transport with
complete jib

Dépliage de la flèche
dans les 2 plans (Breveté)
Jib unfolding
in two planes

Grue pré-câblée
Permanently
reeved crane

Verrouillage automatique
de la mâture
Automatic locking
of the mast



PROTECTION

Protection par laque polymérisée à chaud (150°C), procédé "FLOWGOLD".

MOUVEMENTS

Levage - Relevage

Treuil 2 vitesses électriques comprenant un moteur cage, un frein, un réducteur

Orientation

Mécanisme MCS à 2 vitesses. Cran d'accélération assurant un démarrage progressif et un passage en vitesse nominale sans à-coups. Arrêt avec souplesse grâce au contrôle de la vitesse. Tenue au vent grâce à un frein électro mécanique.

Distribution

Transmission du mouvement au chariot par câble et poulie de friction montée à l'extrémité d'un moto-réducteur.

SECURITES

Sécurités réglementaires conformes aux normes internationales.

PROTECTION

Protected with hot processed lacquer (150°). "FLOWGOLD" process.

MOVEMENTS

Hoisting - Raising

2 electrical speed hoist winch composed of a squirrel cage motor, a brake a reduction gear.

Slewing

2 speed MCS mechanism. Acceleration notch ensuring a progressive start and a change into nominal speed without any jerk. Smooth stop thanks to the speed control.
Wind resistance thanks to an electro-mechanical brake.

Trolleying

Trolley operated through a rope and a friction pulley fitted at the end of a reduction-gear.

SAFETY DEVICES

Prescribed safety devices complying with the international standards.

Potain

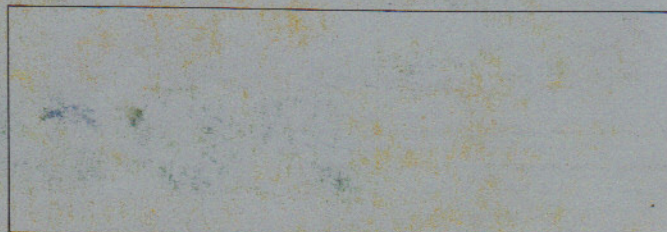


18, Rue de Charbonnières F 69130 ÉCULLY B.P. 173
Tél. (7) 833.81.81 + Téléc 330 179

AGENCES :

Paris - Lyon - Marseille - Rennes - Strasbourg - Toulouse - Nancy

EXPORT : 89 Av. du Pdt Roosevelt - CHEVILLY - LARUE
F 94 150 RUNGIS - Tél. (1) 687.22.23 - Téléc 270001



Modifications réservées
Subject to modification

Printed in France - Réf. 800 2 E V U 1