

	15TDPC 8 		5 m/mn (0,08 m/s)	3000 kg (3000 daN)	11 kW
			22,5 m/mn (0,37 m/s)	3000 kg (3000 daN)	11 kW
			45 m/mn (0,75 m/s)	1000 kg (1000 daN)	11 kW
			5 m/mn (0,08 m/s)	3000 kg (3000 daN)	11 kW

	DV 31	35 m/mn (0,53 m/s)	3 kW
	RCO 20	03-1 tr/mn r.p.m (0,03-0,1 rd/s)	2,2 kW
	TVD 223	30 m/mn (0,5 m/s)	2 x 2,6 kW

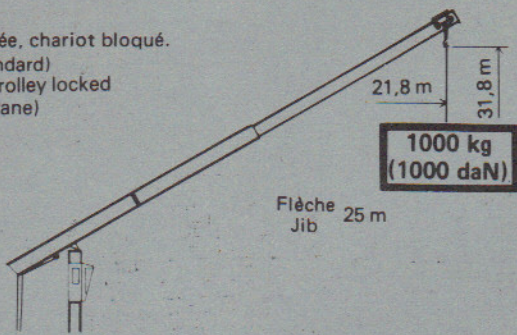
Puissance électrique nécessaire Necessary electric power	20 KVA		380 V 50 Hz
---	--------	--	----------------

	sans lest sans train without ballast without towing axle	10700 kg (10700 daN)
--	--	-------------------------

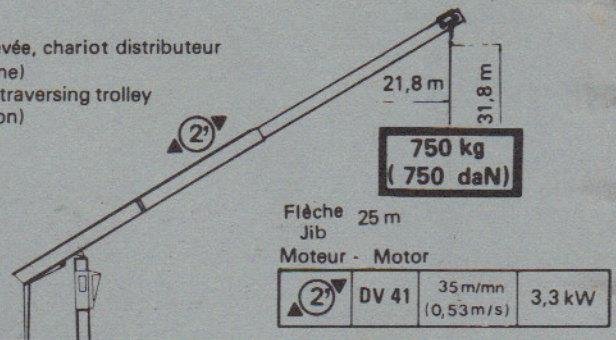
325A

TOPMATIC

Flèche relevée, chariot bloqué.
(Version standard)
Luffed jib, trolley locked
(Standard crane)



Flèche relevée, chariot distributeur
(option usine)
Luffed jib, traversing trolley
(plant option)



TRANSPORT

Transport sur route de la grue non lestée derrière camion grâce à des essieux standards. Flèche télescopique offrant une faible hauteur en transport dans la limite du code routier. Transport de la grue complète et toute câblée.

Possibilité de déplacement de la grue lestée sur chantier, soit en position couchée partiellement lestée (3 blocs), soit en position debout (flèche rentrée, mât dételescopée).

Possibilité d'orienter la machine en cours de transport dans les passages difficiles.

LESTAGE

Lestage automatique par blocs béton.

Possibilité d'orienter la machine couchée sur 360° pour effectuer le lestage.

MONTAGE

Possibilité d'orienter la machine couchée ou en cours de relevage sur 360° pour faciliter la suite du montage. Démontage des trains de remorquage dès le début du montage par la machine elle-même.

Relevage du mât et dépliage de la flèche s'effectuent simultanément dans un minimum de place grâce à sa flèche télescopique.



TRANSPORT

Crane road towed without ballast behind lorry thanks to standardised axles. Telescopic jib offering a low height for transport within the legal limit. Crane transported as complete unit including all the ropes in place.

Possibility of moving the crane complete with ballast around the site, either in bedded down position, partially ballasted (3 blocks) or erected (jib retracted, mast detelescoped). Possibility of slewing the machine during transport for difficult stretches.

BALLASTING

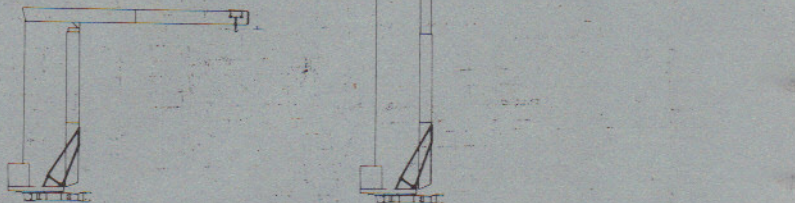
Automatic ballasting with concrete blocks. Possibility of slewing the machine when folded down through 360° to carry out the ballasting.

ERECTION

Possibility of slewing the machine when folded down or during raising phase through 360° to facilitate the rest of the erection.

Removal of the transport axles at the beginning of the erection process by the machine itself.

Mast raised and jib unfolded simultaneously in the minimum of space thanks to its telescopic jib.



MISE A POSTE

2 possibilités de travail :

- à poste fixe : sur vérins à vis
- en translation : sur rails (voie droite).

PROTECTION

Protection par laque polymérisée à chaud (150°C), procédé «FLOWGOLD».

MOUVEMENTS

Levage : Treuil 3 vitesses électriques télécommandées dont une vitesse de pose et de tension d'élingue avec changement de vitesse en charge et en marche. Ensemble animé par motoréducteur à bain d'huile.

Ce treuil est du type différentiel à récupération automatique du câble en cours de montage et de démontage.

Translation : Boîte à roues, voie droite.

Orientation : RCO (Record Control Orientation) dotée de deux vitesses progressives anti-ballant).

Tenue au vent par auto-freinage.

Distribution : Par motoréducteur à bain d'huile et tambour d'entraînement.

CABINE

Cabine spacieuse et confortable dotée d'une climatisation été/hiver. Grande visibilité par de larges baies vitrées.

SÉCURITÉS

Cette machine est conforme en tout point aux normes françaises et internationales. Toutes les sécurités et tous les mécanismes sont d'un accès facile. L'entretien et les réglages peuvent être effectués au sol.

POSITIONING

2 possibilities for working :

- static : on screw jacks
- travelling : on rails (straight track)

PROTECTION

Protected with hot-processed lacquer (150°) «FLOWGOLD» process.

MOVEMENTS

Hoisting : Winch with 3 electrically remote controlled speeds including a landing speed and a speed for taking up the tension in the ropes, with speed change in motion and under load. The complete unit is driven by a motor reduction gear in oil-bath. This winch is of the differential type with automatic rope taking up system during erection and dismantling.

Travelling : Wheel box, straight track.

Slewing : RCO (Record Control Orientation) equipped with two progressive anti-swing speeds. Positive holding of the jib against wind.

Trolleying : By motor-reduction gear in oil-bath and driving drum.

CABIN

Spacious, comfortable cabin equipped with summer/winter air conditioning. Excellent visibility due to large glazed area.

SAFETY DEVICES

This machine conforms in every way to the French and international standards. All the safety devices and all the mechanisms are easy to reach. The maintenance and the adjustments can be carried out from the ground.

Potain

18, Rue de Charbonnières F 69130 ÉCULLY B.P. 173
Tél. (7) 833.81.81 + Téléc 330 179

AGENCES :

Paris - Lyon - Marseille - Rennes - Strasbourg - Toulouse - Nancy

EXPORT : 89 Av. du Pdt Roosevelt - CHEVILLY - LARUE
F 94 150 RUNGIS - Tél. (1) 687.22.23 - Téléc 270001

Modifications réservées
Subject to modification

Printed in France - Réf. 815 ELV 1