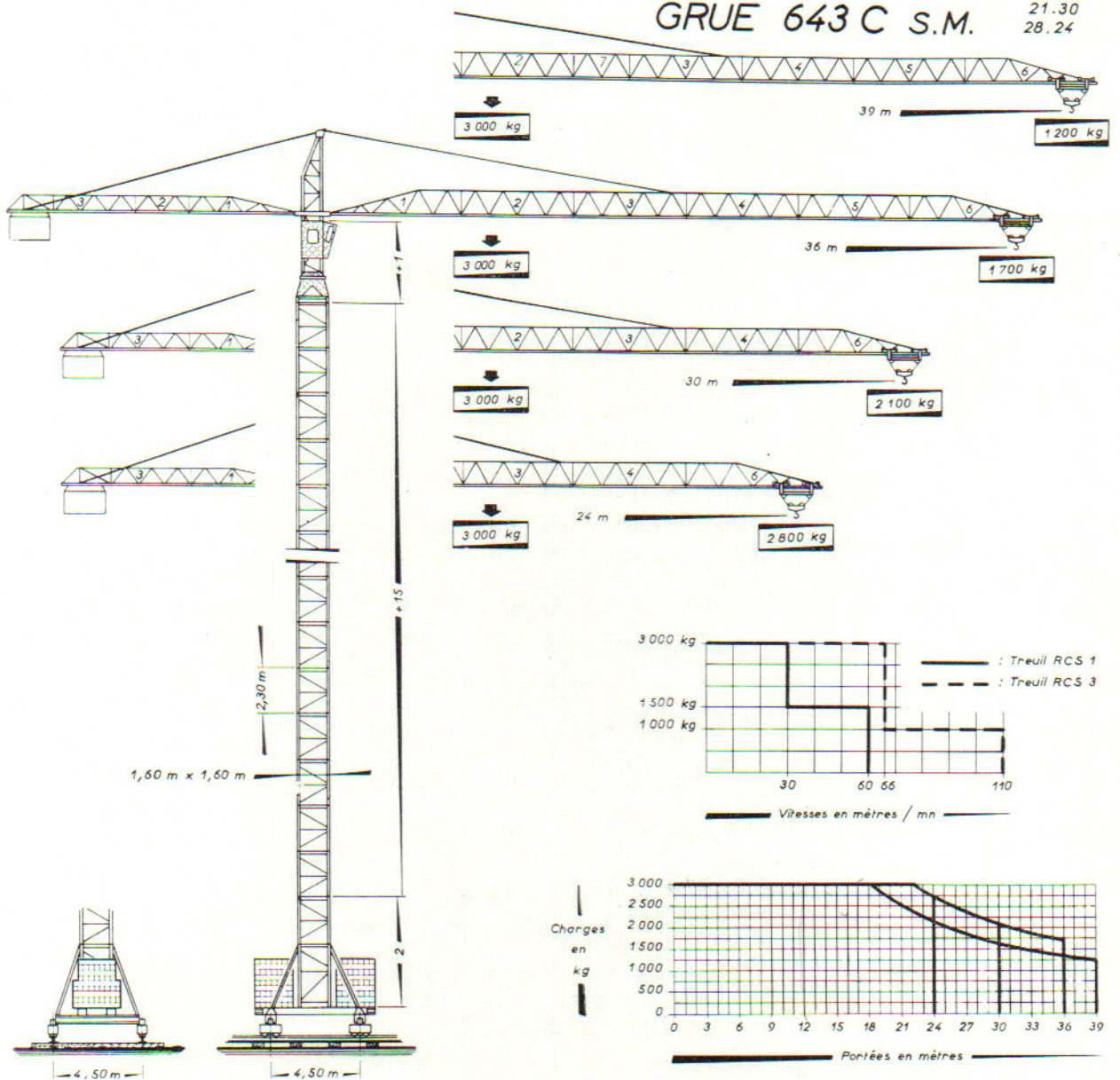


# Potain

Avenue de Noblet  
LA CLAYETTE  
(Saône et Loire)  
Tel.: 83 - lignes groupées  
Telex.: POTAIN CLAYT 35990

12.39  
17.36  
21.30  
28.24

## GRUE 643 C S.M.



Effort sur un bogie :

- En service : 45,5 tonnes
- Hors service : 58,3 tonnes

Hauteur sous crochet	Composition de la mât	Observations
10,00 m	2 + 0 + 1	Autonomie en service et hors service
14,60 m	2 + 2 + 1	
19,20 m	2 + 4 + 1	
23,80 m	2 + 6 + 1	
28,40 m	2 + 8 + 1	
33,00 m	2 + 10 + 1	
37,60 m	2 + 12 + 1	
42,20 m	2 + 14 + 1	Ancrage au bâtiment obligatoire
44,50 m	2 + 15 + 1	
46,80 m	2 + 16 + 1	
49,10 m	2 + 17 + 1	
et au dessus	2 + X + 1	

## CARACTERISTIQUES

Flèche de	24 m	30 m	36 m	39 m
Portées en m	22,3 24	22,3 24 30	22,3 24 30 36	18,4 24 30 36 39
Charges en kg	3000 2800	3000 2800 2100	3000 2800 2100 1700	3000 2190 1660 1320 1200
Hauteur roulante en charge	44,50 m	44,50 m	44,50 m	44,50 m
Poids de la grue sans lest	34,7 t env.	35,2 t env.	36,2 t env.	36,5 t env.
Puissance électrique nécessaire en KVA : ● 35 ●● 80 * Moteurs 220/380 Volts * 50 Périodes				
Mouvement	Vitesse		Moteur	
- Levage	Vitesse		Charge	
	P.V. de 0 à 30 m/mn	G.V. de 0 à 60 m/mn	de 0 à 3000 kg	de 0 à 1500 kg
● Treuil Standard RCS 1 (φ 450)	Utilisation pratique pour charge de 1500 kg à 3000 kg : Monter la charge en P.V., descendre à vide en G.V. = Vitesse moyenne 40 m/mn		25/25 ch 220/380 V	
●● Treuil Optionnel RCS 3 (φ 580)	Vitesse		Charge	
	P.V. de 0 à 66 m/mn	G.V. de 0 à 110 m/mn	de 0 à 3000 kg	de 0 à 1000 kg
	Utilisation pratique pour charge de 1000 kg à 3000 kg : Monter la charge en P.V., descendre à vide en G.V. = Vitesse moyenne 82 m/mn		40/64 ch 380 V	
- Orientation	0,9 tr/mn		2 x 3 ch	
- Translation	25 m/mn		2 x 3,5 ch	
- Chariot de flèche	30 m/mn		3 ch	