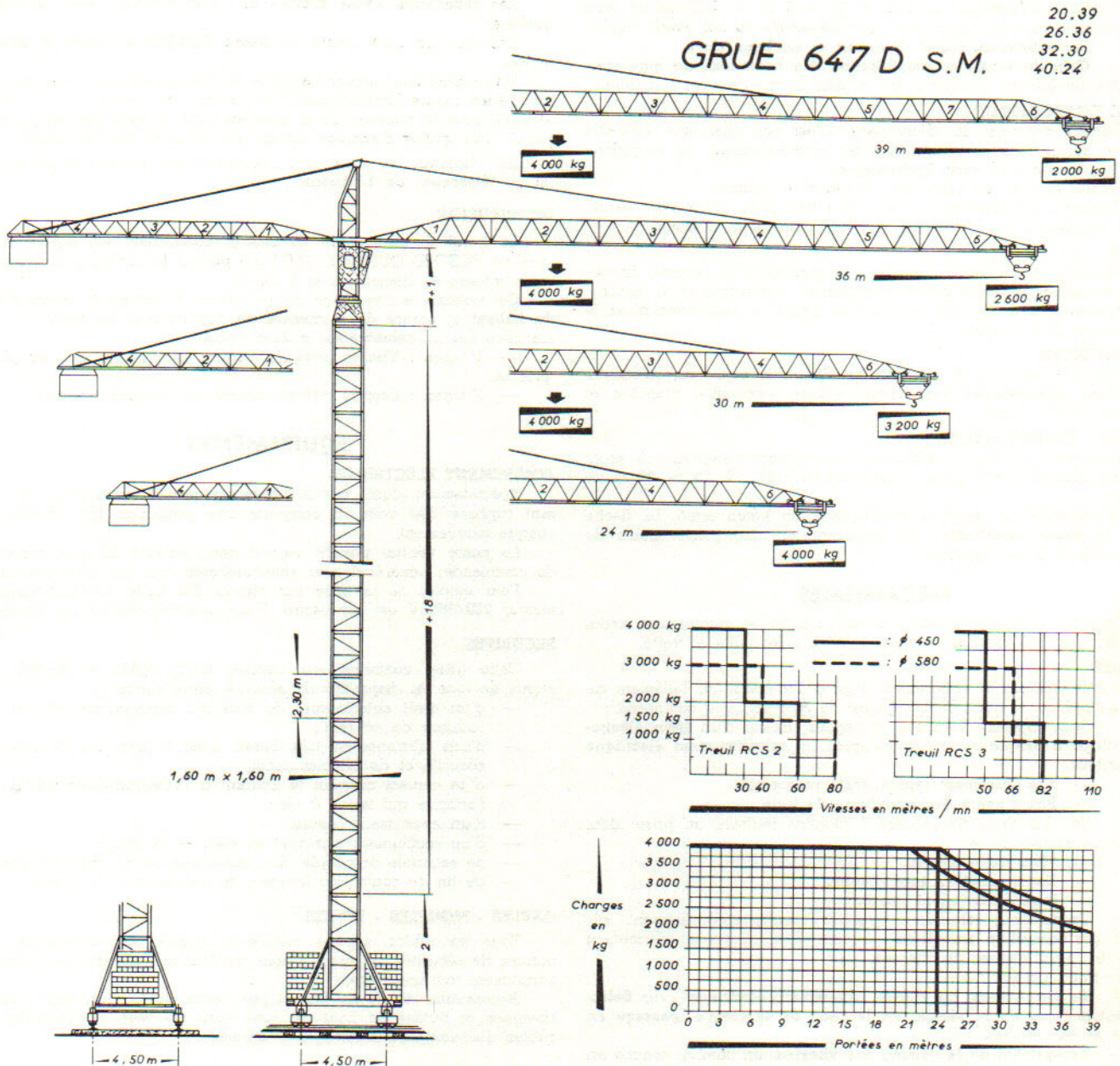


Potain

Avenue de Noblet
LA CLAYETTE
(Saône et Loire)
Tel.: 83 - lignes groupées
Telex.: POTAIN CLAYT 35 990



20.39
26.36
32.30
40.24

GRUE 647 D S.M.

Effort sur un boggie :

- En service : 54,2 tonnes
- Hors service : 87 tonnes

Hauteur sous crochet	Composition de la mâture	Observations	
		en service	hors service
10,10 m	2 + 0 + 1	Autonomie	Autonomie
14,70 m	2 + 2 + 1		
21,10 m	2 + 5 + 1		
28,50 m	2 + 8 + 1		
35,40 m	2 + 11 + 1		
42,30 m	2 + 14 + 1		
46,90 m	2 + 16 + 1	Ancrage au sol	Ancrage au sol
49,20 m	2 + 17 + 1		
51,50 m	2 + 18 + 1		
53,80 m	2 + 19 + 1		
56,10 m	2 + 20 + 1	Ancrage au bâtiment	Ancrage au bâtiment
au dessus	2 + X + 1		

CARACTERISTIQUES

Flèche de	24 m	30 m	36 m	39 m	
Portées en m	de 0 à 24	24,10 27 30	24,10 27 30 36	21,4 24 30 36 39	
Charges en kg	4 000	4 000 3 520 3 200	4 000 3 520 3 200 2 600	4 000 3 510 2 710 2 180 2 000	
Hauteur roulante en charge	51,50 m	51,50 m	51,50 m	51,50 m	
Poids de la grue sans lest	42,7 t. env.	43,9 t. environ	45,4 t. environ	45,9 t. environ	
Puissance électrique nécessaire en KVA : ● 50 ● 80 * Moteurs 220/380 Volts * 50 Périodes					
Mouvement	Vitesse			Moteur	
- Levage	Tambour	Vitesse		Charge	
		P.V.	de 0 à 30 m/mn		de 0 à 4 000 kg
	● Treuil Standard	RCS 2	φ 450	G.V. de 0 à 60 m/mn	de 0 à 2 000 kg
			φ 580	P.V. de 0 à 40 m/mn	de 0 à 3 000 kg
		G.V. de 0 à 80 m/mn	de 0 à 1 500 kg		
Pour toute charge levée en P.V., la descente à vide peut se faire en G.V.					
●● Treuil Optionnel	RCS 3	φ 450	P.V. de 0 à 50 m/mn	de 0 à 4 000 kg	
			G.V. de 0 à 82 m/mn	de 0 à 1 500 kg	
	φ 580	P.V. de 0 à 66 m/mn	de 0 à 3 000 kg		
		G.V. de 0 à 110 m/mn	de 0 à 1 000 kg		
- Orientation	0,8 tr/mn			2 x 3 ch 2 x 3,5 ch 5 ch	
- Translation	25 m/mn				
- Chariot de flèche	R.C.1	de 0 à 60 m/mn			