

Kolli-Liste

Packing List

Pos. / Item	Quantität / Qty	Bezeichnung / Description	Diagramm / Diagram	Länge m / Length m	Breite m / Width m	Höhe m / Height m	Einzelgew. kg / Unit weight kg	Besamtgew. kg / Total weight kg
1	2	Fahrschemel mit Antrieb Rail bogie with drive		1,06	0,68	0,65	575	1150
2	2	Fahrschemel ohne Antrieb Rail bogie without drive		0,82	0,54	0,65	300	600
3	1	Tragarm lang Longeron long		7,10	0,60	0,55		730
4	2	Tragarm kurz Longeron court		3,40	0,50	0,45	289	610
5	2	Handträger Burde support		4,20	0,08	0,12	312	96
6	4	Stützholm Support strut		3,90	0,13	0,20	140	
7	1	Haüser de chassis Unterwagen-Turmstück Undercarriage tower section		3,00	1,85	1,85		1000
8	1	Führungstück Guide section		6,40	1,85	2,00		1380
9	1	Basen-Turmstück Base tower section		6,75	1,60	1,60		1470
10	1	Turmspitze Tower head section		4,80	1,20	1,25		800
11	10	Turmstück Tower section		2,40	1,60	1,60	600	6000
12	1	Drehbühne rot mit Kugeldrehkranz und Kuppelauflage Slewing platform rot with ball slewing ring and support		5,65	2,10	2,25		4200
13	1	Gegenauflager Counterrib		11,20	2,10	0,45		1320
14	1	Ausleger-Annenstück Jib head section end guying		12,30	1,30	1,05		1500
15	1	Ausleger-Zwischenstück Intermediate jib section		10,75	1,10	1,55		870
16	3	Ausleger-Zwischenstück Intermediate jib section		6,95	1,10	1,50	524	1268
17	1	Ausleger-Zwischenstück Intermediate jib section		6,20	1,10	1,47	338	
18	1	Ausleger-Kopfstück Jib head		2,00	1,10	1,68		181
19	1	Kletterstreck kompl. Climbing unit compl.		4,81	1,55	1,58		2470
20	1	Hubwerkrahmen mit Schaltachrank Hoisting gear frame with switchgear cabinet		2,91	1,58	0,8		1300
21	1	Leurfkatze Trolley		1,48	1,28	0,82		182
22	1	Drehbühne mit Führungstück and Grundturmsstück Slewing platform with guide section and base tower section		12,30	2,10	2,25		7020
23	1	Tragarm lang Longeron long		12,00	1,60	1,60		2255
24	1	Klettereinrichtung kompl. Climbing equipment compl.		2,15	1,84	1,00		900
25	1	Stapo-Indotat Platforms		3,20	0,80	1,20		300
26		Kiste mit Seilen und Kleinteilen Crate with small parts and ropes						1300

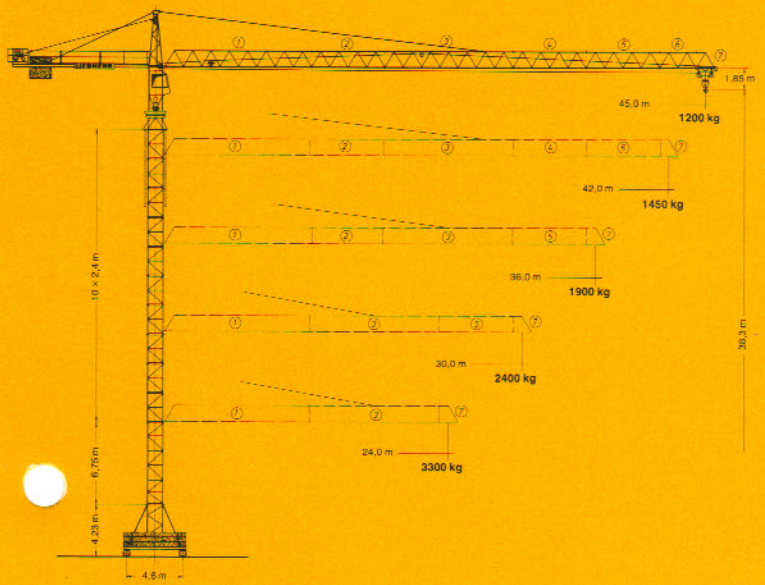
Datenblatt Nr. 120 P - 2000 - FEM - 1.63
Data sheet
Feuille de caractéristiques

Konstruktionsänderungen vorbehalten!
Subject to alterations!
Sous réserve de modifications!

Printed in Fed. Rep. of Germany

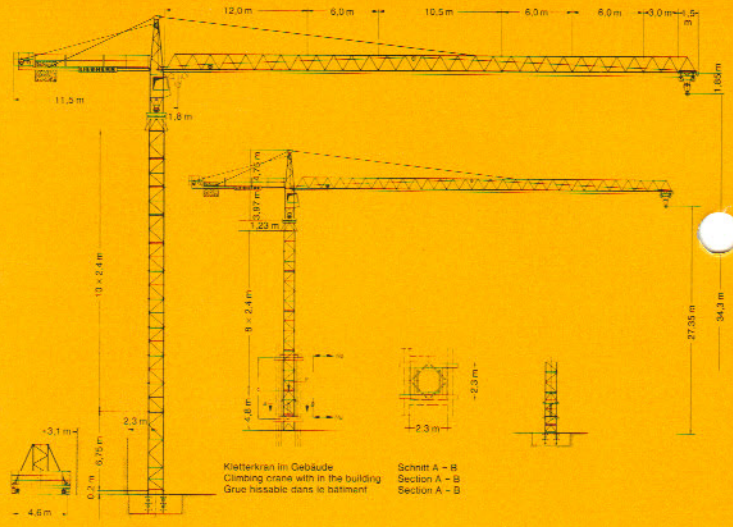
Tower Crane Grue à tour

Turmdrehkran 70 HC



LIEBHERR

Nehmen Sie Kontakt auf mit
Contact
Mettez-vous en rapport avec
LIEBHERR-WERK BIBERACH GMBH, Postfach 1663, D-7950 Biberach an der Riss 1,
Telefon (07351) 41-0, Telex 7 1802



Kletterkran im Gebäude
Climbing crane with in the building
Grue hissable dans le bâtiment

Schnitt A - B
Section A - B
Section A - B

Daten für fahrbaren Kran Data for rail-going crane Caractéristiques pour grue sur rails

Radstand Wheel gauge Empattement	4,6 m	Innenkurvenradius Interior curve radius Rayon de courbe intérieur	0,5 m
Spurweite Track gauge Ecartement de la voie	4,6 m	Konstruktionsgewicht Dead weight Poids de construction	29000 kg

Ausladung und Tragfähigkeit Radius and capacity Portée et charge

Auslegerlänge Length of jib Longueur de flèche m	Max. Tragfähigkeit Max. capacity Charge max. m/kg	Ausladung und Tragfähigkeit m/kg Radius and capacity Portée et charge																	
		15,0	17,5	20,0	22,5	24,0	25,0	26,0	27,5	29,0	30,0	32,5	34,0	35,0	36,0	37,5	40,0	42,0	42,5
45,0	1,8-12,7 5600	4670	3920	3360	2880	2710	2580	2480	2300	2150	2060	1860	1780	1690	1630	1540	1420	1320	1200
42,0	1,8-13,6 5600	5030	4230	3630	3170	2940	2800	2670	2490	2340	2240	2030	1920	1850	1780	1690	1550	1450	
36,0	1,8-14,5 5600	5330	4480	3850	3360	3120	2970	2840	2650	2490	2390	2160	2040	1970	1900				
30,0	1,8-14,4 5900	5560	4510	3870	3380	3140	2990	2850	2670	2500	2400								
24,0	1,8-15,0 5600	5600	4730	4070	3590	3300													

Hubhöhe / Zentralballast / Eckkraft Hoisting height / Central ballast / Corner pressure Hauteur sous crochet / Lest de base / Réaction par angle

Anzahl der Turmstücke Number of tower sections Nombre d'éléments de mât	Hubhöhe Hoisting height Hauteur sous crochet		Max. Zentralballast Max. central ballast Lest de base max.	Max. Eckkraft Max. corner pressure Reaction max. per angle	
	stationär stationary sur pièce de scellement m	fahrbar mobile roulante sur rails m		in Betrieb in operation en service kN**	außer Betrieb out of operation hors service kN**
0	10,3	14,3	21900	277	168
1	12,7	16,7	21900	277	168
2	15,1	19,1	21900	278	170
3	17,5	21,5	21900	280	193
4	19,9	23,9	21900	280	214
5	22,3	26,3	27700	293	243
6	24,7	28,7	33500	317	278
7	27,1	31,1	39300	340	324
8	29,5	33,5	45100	363	367
9	31,9	35,9	45100	385	425
10*	34,3	38,3	45100	375	403

* Führungstürme nach Montage ablesen. / Lower guide section after erection. / Bases la cage télescopique après le montage.
 ** Weitere Hubhöhen auf Anfrage. / Further hoist heights on request. / Hauteurs sous crochet plus élevées sur demande.
 ** Umrechnung der Einheiten für Kräfte 1 kN = 10 N, 10 kN = 1 Mp. / Conversion of the units for forces. / Conversion des unités des forces.

Geschwindigkeiten Speeds Vitesses

U/min r/min	5,0 kW	3,0 kW	2 x 2,2 kW	Hubwerk Hoist gear Mécanisme de levage	Gang Gear Rapport	kg	m/min
0,8				22,0 kW Hubhöhe 69,0 m (2 Lagen) Hoisting height (2 layers) Hauteur sous crochet (2 couches)	1	5600 5600 3450	3,5 18,0 31,0
11,0/45,0					2	3050 3050 1800	6,4 29,0 58,0

Gesamtmotorenleistung
Total motor output
Puissance totale des moteurs 34,4 kW

Gesamtschulterwert (bei Gleichzeitigkeitsfaktor von 0,8)
Total power requirement (with a simultaneity factor of 0,8)
Puissance totale requise (avec un facteur de simultanéité de 0,8) 58,0 kVA

70 HC

Technische Daten - Technical data Caractéristiques techniques