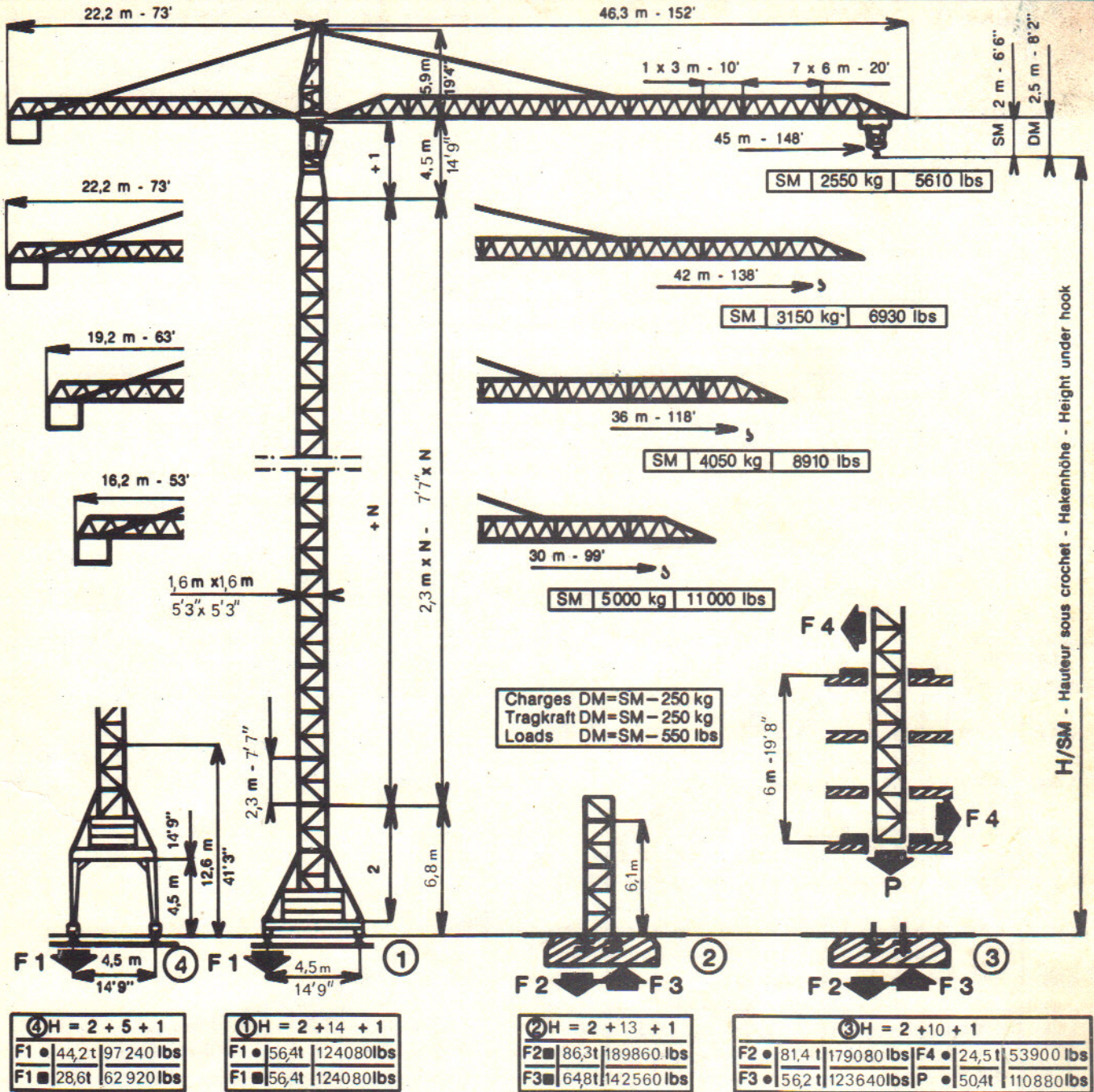


745 A SM/DM

Potain



- En service - In Betrieb - In service
- Hors service - Ausser Betrieb - Out of service.
- La hauteur "H" est approximative : Chariot en pointe de la flèche la plus longue, crochet dans la position représentée.
- Die Hakenhöhe "H" ist annähernd : Laufkatze an der Spitze des längsten Auslegers, Haken wie dargestellt.
- The height under hook "H" is approx. : Trolley at longest jib-end, hook as per drawing.

LEVAGE - HEBEN - HOISTING

Treuil		m/min - kg	feet/min - lbs
RCS 2 V 40/40 ch	1	0 → 30 5 000	0 → 100 11 000
	2	0 → 40 4 000	0 → 132 8 800
Hubwerk RCS 2 V 40/40 PS	1	0 → 60 2 600	0 → 200 5 720
	2	0 → 80 2 000	0 → 264 4 400
Hoist Winch RCS 2 V 40/40 hp	1	0 → 15 10 000	0 → 50 22 000
	2	0 → 20 8 000	0 → 66 17 600
	1	0 → 30 5 200	0 → 100 11 440
	2	0 → 40 4 000	0 → 132 8 800

- Petite Vitesse - Kleine Geschwindigkeit - Low Speed
- Grande Vitesse - Grosse Geschwindigkeit - High Speed
- 1 - Tambour - Trommel - Drum | 2 - Coquilles - Schalen - Laggings

H/SM

Pylône Mast	1		2		3		4	
	m	feet	m	feet	m	feet	m	feet
2+0+1	9,3	30'6"	8,6	28'2"	8,6	28'2"	14,1	46'3"
2+2+1	13,9	45'7"	13,2	43'3"	13,2	43'3"	18,7	61'4"
2+4+1	18,5	60'8"	17,8	58'4"	17,8	58'4"	23,3	76'5"
2+5+1	20,8	68'2"	20,1	65'11"	20,1	65'11"	25,6	83'1"
2+7+1	25,4	83'4"	24,7	81'	24,7	81'		
2+9+1	30	98'5"	29,3	96'1"	29,3	96'1"		
2+10+1	32,3	105'11"	31,6	103'8"	31,6	103'8"		
2+13+1	39,2	128'7"	38,5	126'3"				
2+14+1	41,5	136'1"	40,8	133'10"				
2+15+1	43,8	143'8"	43,1	141'4"				
2+16+1	46,1	151'2"	45,4	148'11"				
2+17+1	48,4	158'9"	47,7	156'5"				

H/DM H/SM - 0,5 m
- 1'8"



Ancrage
Verankerung
Anchorage