

Kolli-Liste

Packing List

Liste de colisage

Pos. / Item	Anzahl / Quantity	Beschreibung / Description	Länge m / Length m	Breite m / Width m	Höhe m / Height m	Eingew. kg / Unit weight kg	Gesamtgew. kg / Total weight kg
1	2	Fahrschmel mit Antrieb und Schwinde Driven bogie with pivot Bogies rouleau avec chape	1,38	0,86	0,67	950	1900
2	2	Fahrschmel ohne Antrieb mit Schwinde Non-driven bogie with pivot Bogies rou avec chape	1,17	0,80	0,67	780	1560
3	1	Tragholm lang Support arm long Longeron long	7,12	0,78	0,65		950
4	2	Tragholm kurz Support arm short Longeron court	3,45	0,56	0,55	408	816
5	4	Randträger Traverse	4,02	0,35	0,12	95	380
6	4	Stützholm Support strut Haillon de châssis	3,78	0,15	0,22	200	
7	1	Unterwagen Turmstück Unterfahrtauge tower section Element de bât de châssis	3,5	2,06	2,06		1320
8	1	Führungstück Guide section Lisse télescopique	6,45	2,1	2,42		2660
9	16	Turmstück Tower section Élément de bât	2,5	1,8	1,8	980	14700
10	1	Drehbühne kpl. mit Kugeldrehkranz und Kud-Auflage Slewing platform cpl. with ball slewing ring and ring support Ensemble bât cabine avec pivot et couronne d'orientation	5,72	2,35	2,50		5350
11	1	Turmkranz Tower head section Poutre-fiche	5,61	1,46	1,55		1210
12	1	Hubwerkrahmen mit Schaltkasten Hoisting gear frame with switchgear cabinet Cadre de bât. de levage avec armoire élect.	3,65	1,97	1,78		2200
13	1	Gegenüberlager Counter-jib	11,00	2,40	0,48		1800
14	1	Ausleger-Außenstück Jib heel section and guying Pied de ficelle	10,24	1,59	1,71		1950
15	1	Ausleger-Zwischenstück Intermediate jib section Élément interm. de ficelle	10,24	1,23	1,71	990	1970
16	2	Ausleger-Zwischenstück Intermediate jib section Élément interm. de ficelle	5,24	1,23	1,68	440	880
17	1	Ausleger-Kopfstück Jib heel Pointe de ficelle	5,42	1,43	1,87		450
18	1	Laufkatze Trolley Chariot de distribution	1,66	1,43	0,92		225
19	1	Kletterstück ohne Presse Climbing unit without hydraulic jack Fût mobile de hissage sans vérin	5,00	1,80	1,80		2800
20	3	Kletterrahmen Climbing frame Cadre de hissage	2,50	2,33	0,43	800	2400
21	4	Kletterlader Climbing ladders Échelles de hissage	6,20	0,10	0,20	105	420
22	1	Stapel Aufstiege und Plattformen Bunfile of ladders and platforms Faisceau d'échelles et de plates-formes	3,50	1,20	1,00		750
23	1	Grundturmstück Base tower section Bât de base	6,85	1,80	1,80		2430
24	1	Drehbühne mit Kud-Auflage, Führungstück und Grundturmstück Slewing platform with slewing ring support, guide section and base tower section Ensemble bât cabine avec pivot, cage télescopique et bât de base	12,35	2,35	2,50		10000
25	1	Turmstück lang Long tower section Élément de bât long	10,00	1,80	1,80		3200
26	2	Käse mit Seilen und Kletterfellen Crate with small parts and ropes Caisse contenant des accessoires et câbles	1,10	1,00	1,24	750	1500

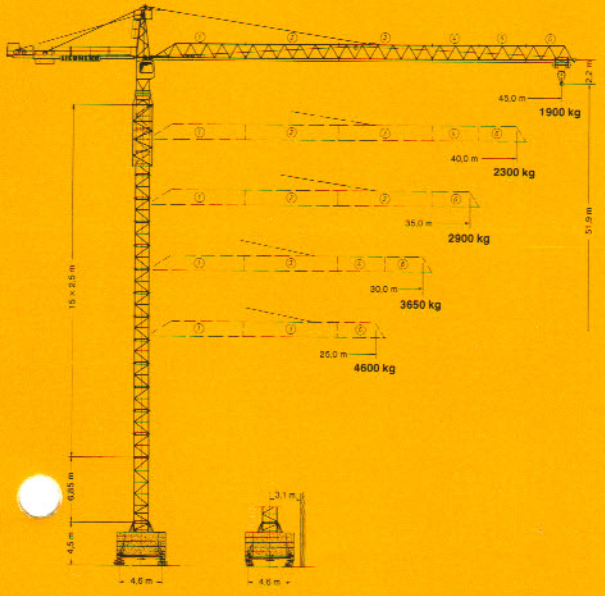
Datenblatt Nr. 120 P - 1954 - FEM - 4.83
 Data sheet
 Feuille de caractéristiques

Konstruktionsänderungen vorbehalten!
 Subject to alterations!
 Sous réserves de modifications!

Printed in Fed. Rep. of Germany

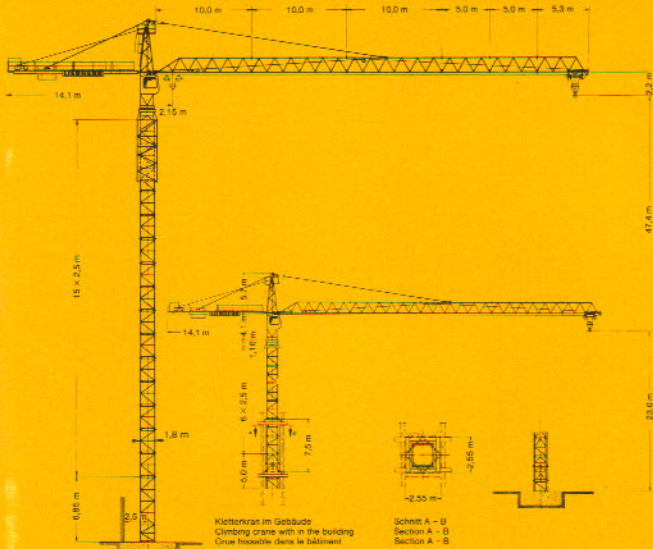
Tower Crane Grue à tour

Turmdrehkran 88 HC/132



Nehmen Sie Kontakt auf mit
 Contact
 Mettez-vous en rapport avec
LIEBHERR-WERK BIBERACH GMBH, Postfach 1663, D-7950 Biberach an der Riss 1.
 Telefon (07351) 41-0, Telex 7 1802

LIEBHERR



Hubhöhe / Zentralballast / Eckkraft Hoisting height / Central ballast / Corner pressure Hauteur sous crochet / Lest de base / Réaction par angle

Anzahl der Turmblöcke Number of tower sections Nombre d'éléments de mât	Hubhöhe Hoisting height Hauteur sous crochet		Max. Zentralballast Max. central ballast Lest de base max.	Max. Eckkraft Max. corner pressure Réaction max. par angle	
	stationär stationary sur pieds de scellement	fahrbar mobile roulante sur rails		in Betrieb in operation en service	außer Betrieb out of operation hors service
1	12,4	16,9	18100	312	189
2	14,9	19,4	16100	321	198
3	17,4	21,9	16100	358	226
4	19,9	24,4	16100	365	258
5	22,4	26,9	21900	374	307
6	24,9	29,4	27700	385	343
7	27,4	31,9	33500	413	402
8	29,9	34,4	39300	440	463
9	32,4	36,8	45100	471	541
10	34,9	39,4	58900	511	593
11	37,4	41,9	68400	547	664
12	39,9	44,4	74200	585	726
13	42,4	46,9	85900	628	811
14	44,9	49,4	97400	672	889
15*	47,4	51,9	85800	641	823

* Führungstück nach Montage ablassen / Lower guide section after erection / Réaliser le cage télescopique après le montage
 Weitere Hubhöhen auf Anfrage / Further hoist heights on request / Hauteurs sous crochet plus élevées sur demande
 ** Umrechnung der Einheiten für Kräfte: 1 kp = 10 N, 10 kv = 1 Mp. / Conversion of the units for forces / Conversion des unités des forces

Daten für fahrbaren Kran Data for rail-going crane Caractéristiques pour grue sur rails

Radstand Wheel gauge Empattement	4,6 m	Innenkurvenradius Interior curve radius Rayon de courbe intérieure	6,6 m
Sporweite Track gauge Écartement de la voie	4,6 m	Konstruktionsgewicht (max. Hubhöhe + Ausladung) Dead weight (max. hoisting height + radius) Poids de construction (Hauteur sous crochet max. + portée)	48500 kg

Ausladung und Tragfähigkeit Radius and capacity Portée et charge

Auslegerlänge Length of jib Longueur de flèche	Max. Tragfähigkeit Max. capacity Charge max.	Ausladung und Tragfähigkeit m/kg Radius and capacity Portée et charge																			
		19,0	20,0	22,5	24,0	25,0	26,0	27,5	29,0	30,0	31,0	32,5	34,0	35,0	36,0	37,5	39,0	40,0	41,0	42,5	45,0
46,0	2 15 - 17,5 6000	3400	5090	4440	4110	3930	3740	3500	3290	3150	3030	2850	2700	2600	2510	2380	2270	2190	2120	2020	1900
40,0	2 15 - 18,0 6000	3650	5340	4650	4320	4110	3930	3670	3450	3310	3180	3000	2840	2740	2640	2510	2390	2300			
35,0	2 15 - 18,7 6000	3870	5540	4840	4500	4290	4090	3890	3600	3450	3320	3140	2970	2900							
30,0	2 15 - 19,5 6000	4000	5810	5080	4720	4500	4300	4030	3790	3650											
25,0	2 15 - 19,8 6000	4000	5900	5160	4790	4600															

Geschwindigkeiten Speeds Vitesses

	U/min 0,9 st./min tr./mn	5,0 kW
	12,0 / 39,0 / 73,0 m/min	4,0 kW
	25,0 m/min	2 x 3,0 kW

Hubwerk Hoist gear Mécanisme de levage	Gang Gear Rapport	kg	m/min
22,0 kW Einrig Hubhöhe 76,0 m (2 Lagen) Hoisting height (2 layers) Hauteur sous crochet (2 couches)	1	6000 4250	3,0 26,0
	2	2800 1500	6,0 32,0 63,0
34,0 kW Einrig Hubhöhe 95,5 m (2 Lagen) Hoisting height (2 layers) Hauteur sous crochet (2 couches)	1	6000 5300	1,3/13,0 28,0
	2	3800 1400	4,2/42,0 64,0
	3	1700 500	8,4/84,0 168,0

Gesamtmotorleistung mit
Total motor output with
Puissance totale des moteurs avec

22 kW-Hubwerk
hoist gear
mécanisme de levage

37,0 kW

34 kW-Hubwerk
hoist gear
mécanisme de levage

45,0 kW

Gesamtschubwert (bei Gleichzeitigkeitsfaktor von 0,8)
Total power requirement (with a simultaneity factor of 0,8)
Puissance totale requise (avec un facteur de simultanéité de 0,8)

61,0 kVA

60,0 kVA

88 HC/132

Technische Daten - Technical data Caractéristiques techniques