

Krolli-Liste

Packing List Liste de colisage

Pos. Item Rep. Qty	Amount	Description	Three Lists can not be used for the calculation of the smallest transport volume. This list cannot be used for the calculation of the smallest transport volume. Cet tableau ne peut pas être utilisé pour la calcul du plus petit volume de transport.	Length m Longueur m	Width m Largeur m	Height m Hauteur m	Empt. weight kg Poids unitaire kg	Gross weight kg Poids total kg
1	2	Rail bogie with drive Bogies moteur		1,83 (1,46)	0,92 (0,84)	0,95 (0,87)	1450 (1080)	2900 (2160)
2	2	Rail bogie without drive Bogies sans		1,37 (1,15)	0,92 (0,80)	0,95 (0,87)	1255 (800)	2510 (1600)
3	1	Tragholm lang Support arm long		9,10 (11,80)	0,80 (0,80)	0,90 (0,80)	1650 (2250)	
4	2	Tragholm kurz Support arm short		4,45 (5,55)	0,77 (0,66)	0,77 (0,77)	800 (1030)	1600 (2070)
5	2	Handträger Bridle support Traverse		5,46-5,40 (7,32-7,46)	0,11-0,18 (0,10-0,17)	0,16-0,28 (0,10-0,38)	175-325 (368-912)	
6	4	Stützbalken Support beam Haiban de châssis		4,14 (6,55)	0,18 (0,22)	0,25 (0,25)	320 (600)	1280 (2400)
7	1	Führungstück kpl. Guide section cpl. Cage télescopique cpl.		8,39	2,80	2,50	4070	
8	1	Unterwagen-Umsatzstück Undercarriage lower section Élément de mat de châssis		3,73 (6,70)	2,62 (2,53)	2,62 (2,53)	2550 (3800)	
9	11	Turmstück Element de mat		4,14	2,30	2,30	2270	24880
10	1	Oralschleife kpl. mit Kugeldrehkranz und Kurz-Aufzüge Slewring platform cpl. with ball slewing ring and ring support Ensemble mat cabine avec pivot et couronne d'orientation		5,72	2,35	2,50		5350
11	1	Turmspitze Tower head section Porte-fiche		5,61	1,46	1,55		1210
12	1	Hubwerkrahmen mit Schaltachse Hoisting gear frame with switchgear cabinet Cadre de mec. de levage avec armoire elect.		3,65	1,97	1,78		2200
13	1	Baugenaussager Counter-jib Centre-fiche		11,00	2,40	0,46		1800
14	1	Ausleger-Ansatzstück Jib head section and pivoting Pied de flèche		10,24	1,59	1,71		1650
15	1	Ausleger-Zwischenstück Intermediate jib section Élément interm. de flèche		10,24	1,23	1,71	990	1970
16	2	Ausleger-Zwischenstück Intermediate jib section Élément interm. de flèche		5,24	1,23	1,68	440	830
17	1	Ausleger-Kopfstück Jib head Pointe de flèche		5,42	1,43	1,67	390	450
18	1	Laufkatze Trolley Chariot de distribution		1,66	1,43	0,92		225
19	1	Grundturmstück Base tower section Mat de base		8,85 (12,42)	2,30 (2,30)	2,30 (2,30)	4300 (7550)	
20	1	Stapel Podeste Platforms Plates formes		5,00	1,50	2,00		2300
21	1	Hydraulikanlage, Stütz- und Klettertraverse Hydraulic system, supporting and climbing coils members Système hydraulique, traverses d'appui et de télescopage		2,10	1,25	1,00		800
22	1	Langturmstück Element de mat long Câble avec petits accessoires, câbles et pieds de scellement		12,42	2,3	2,3		6500
23	1	Kiste mit Kleinteilen, Seilen und Fundamentwinkeln Crate with small parts, ropes and foundation angle irons Câble contenant des accessoires, câbles et pieds de scellement		1,1	1,0	1,24		3000

* Angaben in Klammern gelten für 8 m-Unterwagen / The data in brackets are valid for an undercarriage of 8 m. / Les données techniques indiquées entre parenthèses sont valables pour un châssis de 8 m.

Datenblatt Nr. 120 P - 2312 - FEM - 4.83
Data sheet
Feuille de caractéristiques

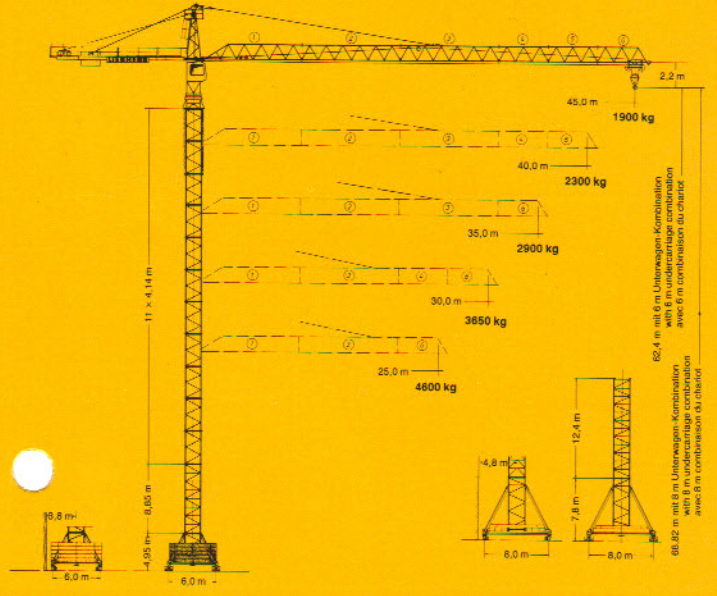
Konstruktionsänderungen vorbehalten!
Subject to alterations!
Sous réserve de modifications!

Printed in Fed. Rep. of Germany

Tower Crane Grue à tour

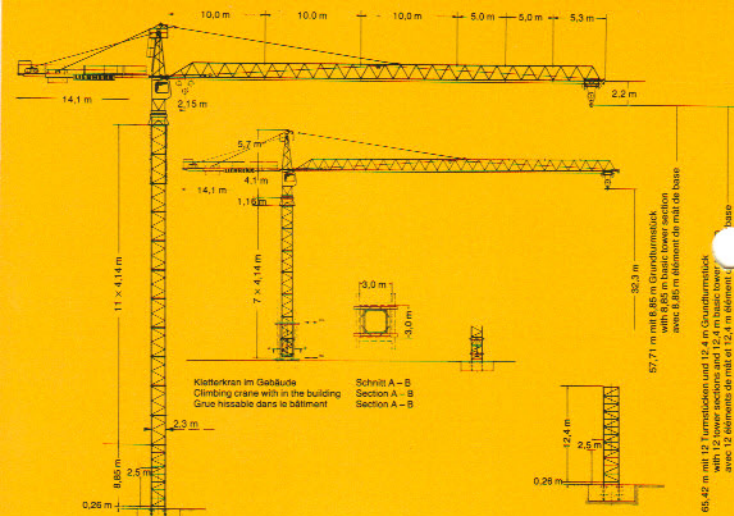
Turmdrehkran 88 HC/290

mit 6 m- und 8 m-Unterwagen-Kombination / undercarriage combination / combinaison du chariot



**Nehmen Sie Kontakt auf mit
Contact
Mettez-vous en rapport avec
LIEBHERR-WERK BIBERACH GMBH, Postfach 1663, D-7950 Biberach an der Riss 1,
Telefon (07351) 41-0, Telex 71802**

LIEBHERR



Hubhöhe / Zentralballast / Eckkraft Hoisting height / Central ballast / Corner pressure Hauteur sous crochet / Lest de base / Réaction par angle

Anzahl der Turmteilchen Number of tower sections Nombre d'éléments de mât	Daten für Ausführung mit 6 m Unterwagen / 8,85 m Grundturmstück Data for type with 6 m undercarriage / 8.85 m base tower section Données du type avec 6 m chariot / 8,85 m élément de mât de base			Daten für Ausführung mit 8 m Unterwagen / 12,4 m Grundturmstück Data for type with 8 m undercarriage / 12.4 m base tower section Données du type avec 8 m chariot / 12,4 m élément de mât de base		
	Hubhöhe Hoisting height Hauteur sous crochet	Max. Zentralballast Max. central ballast Lest de base max. kg	Max. Eckkraft Max. corner pressure Réaction max. par angle	Hubhöhe Hoisting height Hauteur sous crochet	Max. Zentralballast Max. central ballast Lest de base max. kg	Max. Eckkraft Max. corner pressure Réaction max. par angle
1	16,31	21,00	0	19,88	27,42	0
2	20,45	25,14	0	24,02	31,58	0
3	24,59	29,28	13880	28,16	35,70	0
4	28,73	33,42	13880	32,30	39,84	10700
5	32,87	37,56	23570	36,44	43,98	21900
6	37,01	41,70	37860	40,58	48,12	33020
7	41,15	45,84	57040	44,72	52,26	44160
8	45,29	49,98	72020	48,86	56,40	55340
9	49,43	54,12	91400	53,00	60,54	66500
10	53,57	58,26	105500	57,14	64,68	82060
11*	57,71	62,40	105500	61,28	68,82	82060
12**				65,42		

* Führungslück nach Montage abbauen / Lower guide section after erection / Baissez la cage télescopique après le montage.
 Weitere Hubhöhen auf Anfrage / Further hoist heights on request / Hauteurs sous crochet plus élevées sur demande.
 ** Umrechnung der Einheiten für Kräfte: 1 kp = 10 N, 10 kN = 1 Mp / Conversion of the units for forces / Conversion des unités des forces.

Daten für fahrbaren Kran Data for rail-going crane Caractéristiques pour grue sur rails

Raststand Wheel gauge Empattement	6,0 m oder 8,0 m	Innenkurvenradius (8 m Unterwagen) Interior curve radius (8 m undercarriage) Rayon de courbe intérieur (8 m chariot)	18,0 m
Spurweite Track gauge Ecartement de la voie	6,0 m oder 8,0 m	Konstruktionsgewicht* (8 m Unterwagen) Dead weight* (8 m undercarriage) Poids de construction* (8 m chariot)	73500 kg
Innenkurvenradius (8 m Unterwagen) Interior curve radius (8 m undercarriage) Rayon de courbe intérieur (8 m chariot)	12,5 m	Konstruktionsgewicht* (8 m Unterwagen) Dead weight* (8 m undercarriage) Poids de construction* (8 m chariot)	80500 kg

* Max. Hakenhöhe + max. Ausladung / Max. hoisting height + max. radius / Hauteur sous crochet max. + max. portée

Ausladung und Tragfähigkeit Radius and capacity Portée et charge

Auslegerlänge Length of jib Longueur de flèche	Max. Tragfähigkeit Max. capacity Charge max. m/kg	Ausladung und Tragfähigkeit m/kg Radius and capacity Portée et charge																			
		19,0	20,0	22,5	24,0	25,0	26,0	27,5	29,0	30,0	31,0	32,5	34,0	35,0	36,0	37,5	39,0	40,0	41,0	42,5	45,0
45,0	2,15-17,3 6000	5400	5090	4440	4110	3930	3740	3500	3290	3150	3030	2850	2700	2600	2510	2380	2270	2190	2120	2020	1900
40,0	2,15-18,0 6000	5650	5340	4650	4320	4110	3930	3670	3450	3310	3180	3000	2840	2740	2640	2510	2390	2300			
35,0	2,15-18,7 6000	5870	5540	4840	4500	4290	4090	3830	3600	3450	3320	3140	2970	2900							
30,0	2,15-19,5 6000	6000	5810	5080	4720	4500	4300	4030	3780	3650											
25,0	2,15-19,8 6000	6000	5900	5180	4790	4600															

Geschwindigkeiten Speeds Vitesses

U/min 0,9 st./min tr./min	5,0 kW	mit 8 m Unterwagen with 8 m undercarriage avec 8 m chariot	2 x 7,5 kW
25,0 m/min mit 8 m Unterwagen with 8 m undercarriage avec 8 m chariot			
30,0 m/min mit 6 m Unterwagen with 6 m undercarriage avec 6 m chariot			

Hubwerk Hoist gear Mécanisme de levage	Gang Gear Rapport	kg	m/min
22,0 kW Einlag Hubhöhe 76,0 m (2 Lager) Hoisting height (2 lagers) Hauteur sous crochet (2 couches)	1	6000 4250	3,0 13,0 26,0
	2	2800 1500	6,0 32,0 63,0
34,0 kW Einlag Hubhöhe 85,5 m (2 Lager) Hoisting height (2 lagers) Hauteur sous crochet (2 couches)	1	6000 5300	1,3 26,0
	2	3800 1400	4,2 42,0 84,0
	3	1700 500	8,4 168,0

Gesamtmotorenleistung mit
Total motor output with
Puissance totale des moteurs avec
mécanisme de levage

22 kW-Hubwerk
hoist gear
mécanisme de levage

46,0 kW

34 kW-Hubwerk
hoist gear
mécanisme de levage

54,0 kW

Gesamtschubwert (bei Gleichzeitigkeitfaktor von 0,8)
Total power requirement (with a simultaneity factor of 0.8)
Puissance totale requise (avec un facteur de simultanéité de 0,8)

71,0 kVA

70,0 kVA

88 HC/290

Technische Daten - Technical data Caractéristiques techniques