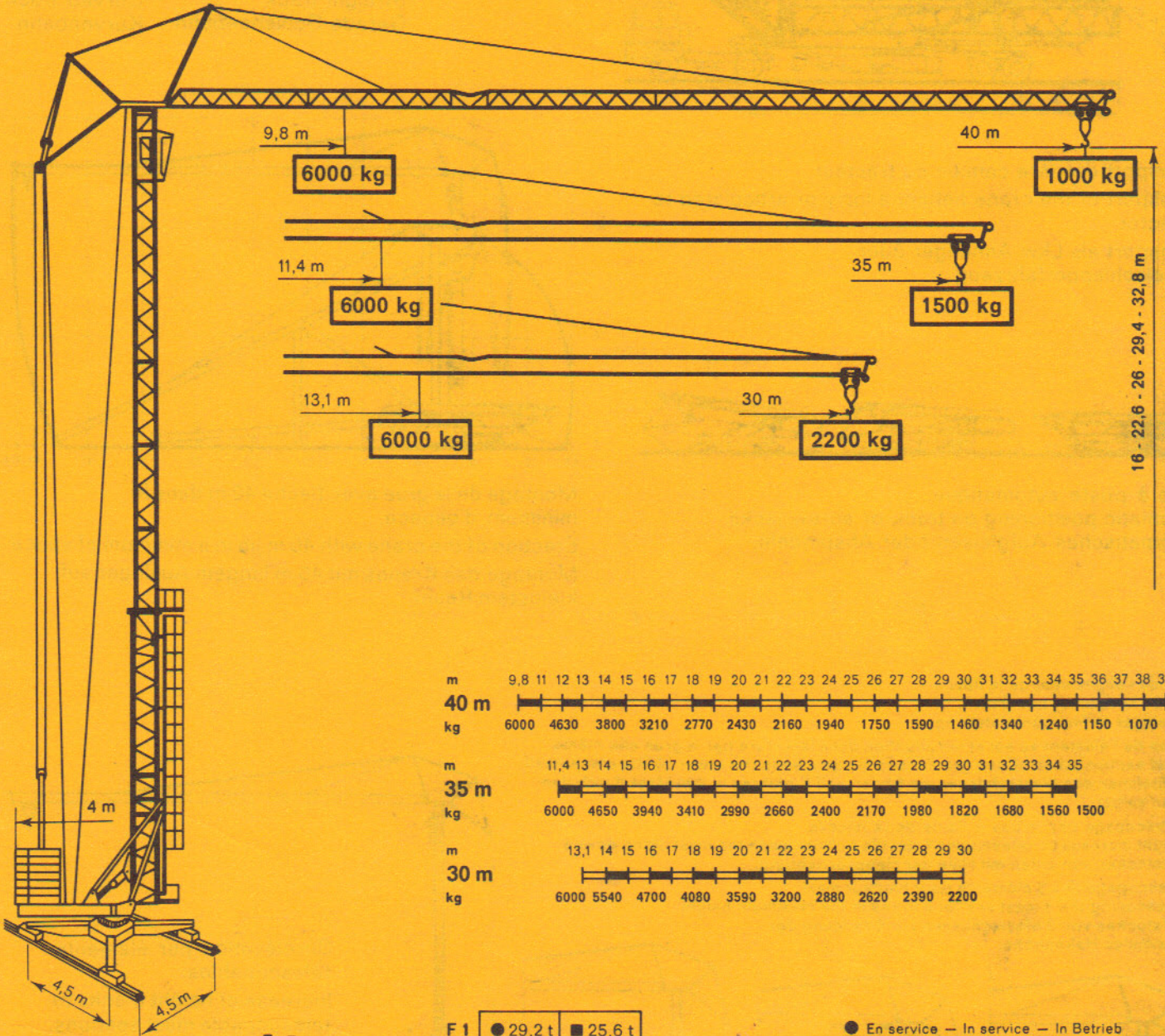




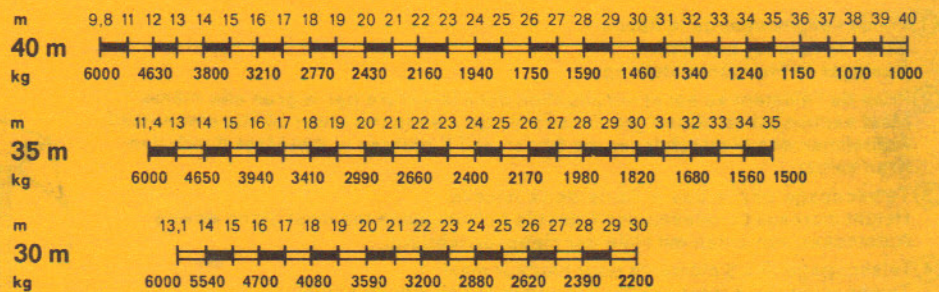
Potain

GTMR 340A

Grue à tour à montage rapide
Fast erection tower crane
Schnellmontageturmdrehkran



Le hauteur est approximative. Chariot en pointe de flèche la plus longue, crochet dans la position représentée.
The height under hook is approx. Trolley at longest jib-end, hook as per drawing.
Die Flakenhöhe ist annähernd. Laufkatze an der Spitze des längsten Auslegers, Haken wie dargestellt.

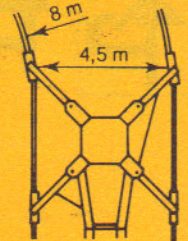
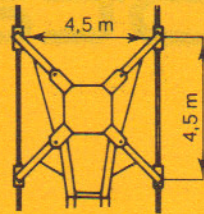
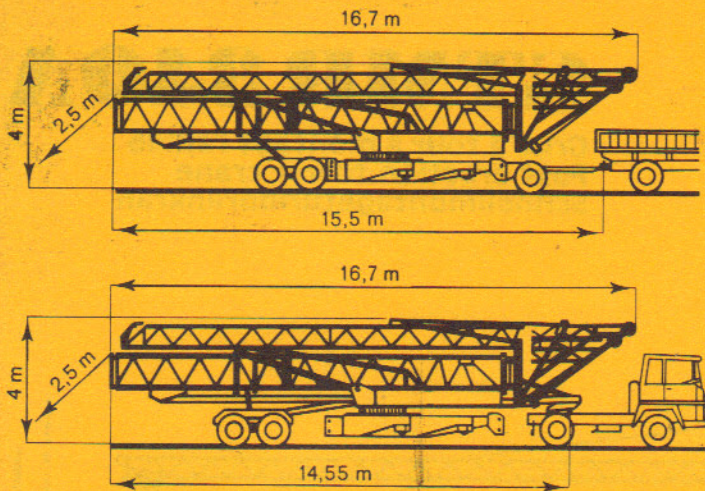


↓ F1 F1 ● 29,2 t ■ 25,6 t

● En service — In service — In Betrieb
■ Hors service — Out of service — Ausser Betrieb

		m mn	kg
<p>PC 25 T 25 ch/hp PS</p>			5,5 3000
			30 3000
			60 1500
			5,5 3000
			2,7 6000
			15 6000
			30 3000
			2,7 6000

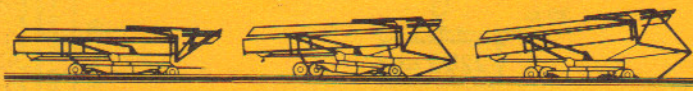
	OMD 31 0,1 - 0,5 - 1	tr/mn r. p. m. U/min	8 ch/hp/PS
	RCC 52 15 - 30 - 45	m/mn	6,5 ch/hp/PS
	TVD 323	30 m/mn	2x3 ch/hp/PS
	TB 242	30 m/mn	4x2 ch/hp/PS
	H. 32,8 m	— sans lest, sans train — without ballast, — without towing axle — ohne Ballast, — ohne Transportachse	23,4 t
	380 V - 50 Hz	Réseau — Mains supply — Drehstrom	40 KVA
		Groupe électrogène — Generator unit — Stromaggregat	80 KVA



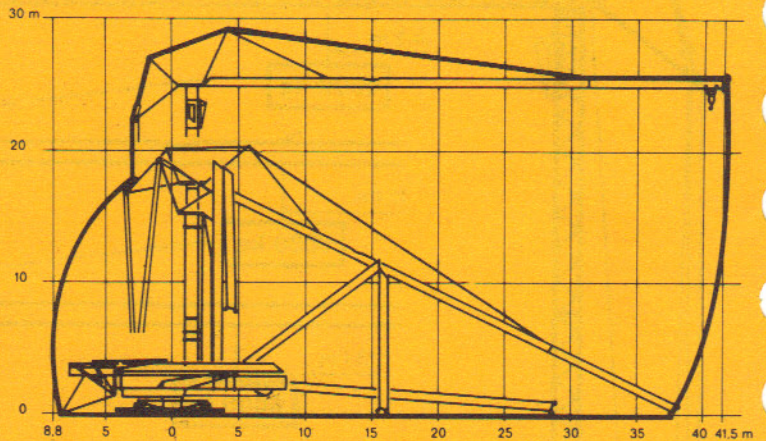
Voie droite
Straight track
Gerade Schienenbahn

Voie courbe
Curved track
Kurvenbahn

Transport derrière camion ou tracteur.
Transport of the crane behind a lorry or articulated to a tractor.
Transport als Lkw-Anhänger oder Sattelschlepperfahrzeug.

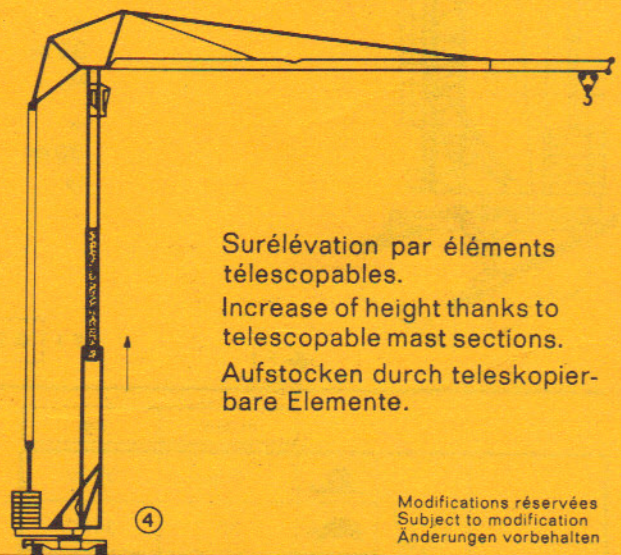
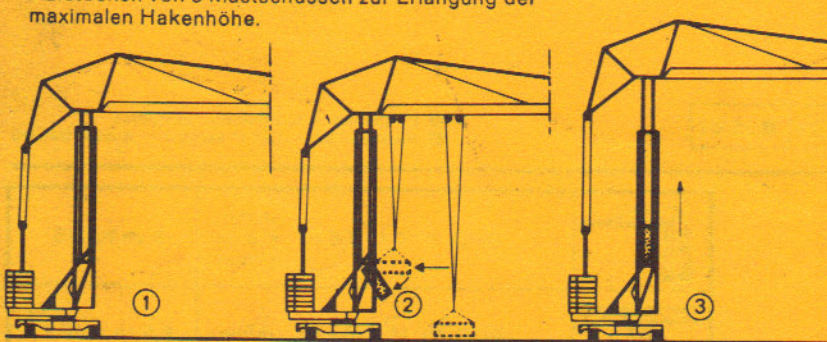


Mise à poste automatique.
Automatic positioning on track or screw jacks.
Automatisches Aufgleisen oder Abspindeln.



Montage de la grue avec flèche 40 m dans le minimum d'espace.
Erection of the crane with 40 m jib in a minimum of space
Montage des Kranes mit 40 m langem Ausleger auf kleinstem Raum.

- ① Fin de l'alignement de la flèche.
Jib in horizontal position.
Ausleger in Horizontalstellung.
- ② Prise de l'élément au sol et introduction dans la mâture par la grue elle même.
Mast section taken off the ground and introduced in the tower by the crane itself.
Aufnehmen des Mastschusses am Boden und Einführen in den Mast durch den Kran selbst.
- ③ Télescopage par le bas à l'aide de la nacelle.
Height increase by telescoping from the bottom using the mast lifting device.
Aufstocken von unten mit Hilfe der Hebevorrichtung.
- ④ Télescopage des 3 éléments pour hauteur maxi.
Telescoping the 3 mast sections to reach the maximum height.
Aufstocken von 3 Mastschüssen zur Erlangung der maximalen Hakenhöhe.



Surélévation par éléments télescopables.
Increase of height thanks to telescopable mast sections.
Aufstocken durch teleskopierbare Elemente.

Modifications réservées
Subject to modification
Änderungen vorbehalten



Potain

R. C. Seine 63 B 4583
Route de Charbonnières - 69130 Ecully
Téléphone (78) 33.81.81 + - Télex 33179
Agences : Paris - Lyon - Marseille - Rennes -
Strasbourg - Toulouse - Nancy
Export : 89, av. du Président Roosevelt - F 94150 Chevilly-Larue
Téléphone (1) 677.67.67 - Télex 270001