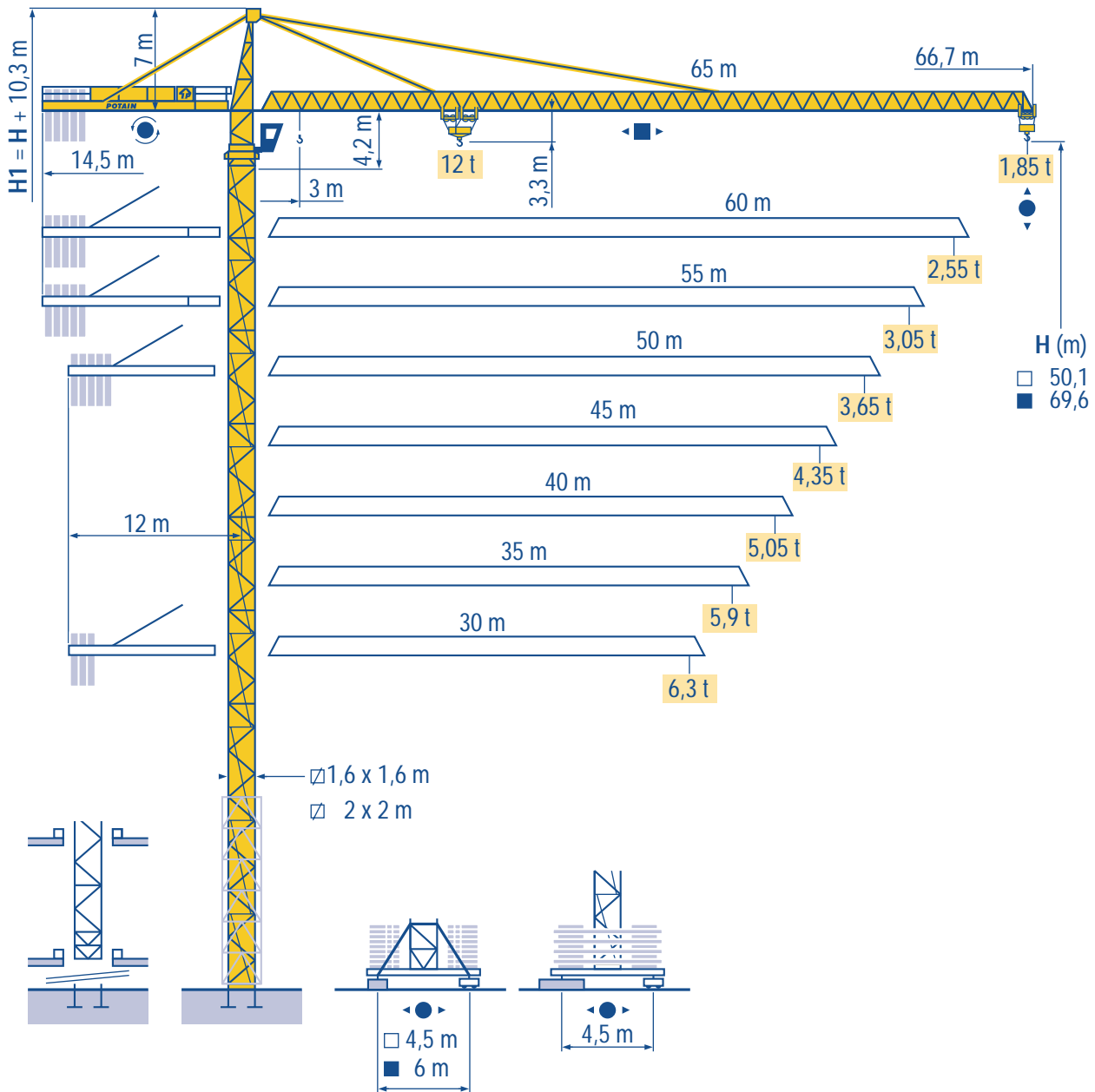


TOPKIT MD 235 A J12



HD
HDM



HDT



GTMR



CITY CRANE



TOPKIT MD
MAXI MD



MAXI TOPKIT



Topless MDT

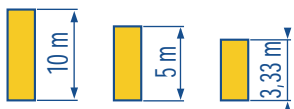


MR



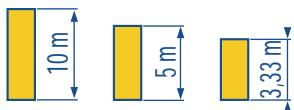
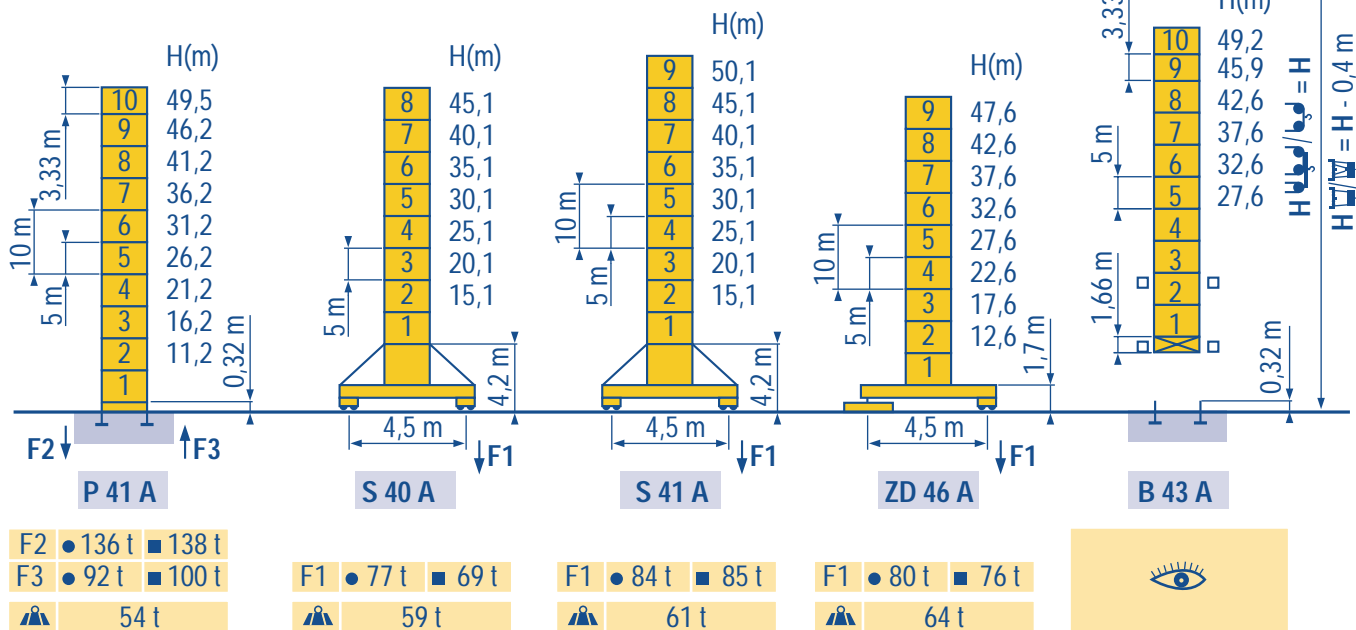
CE FEM 1.001-A3





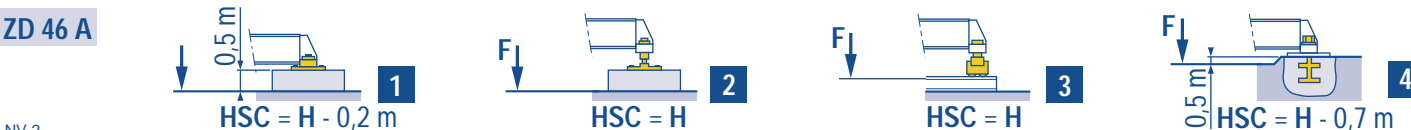
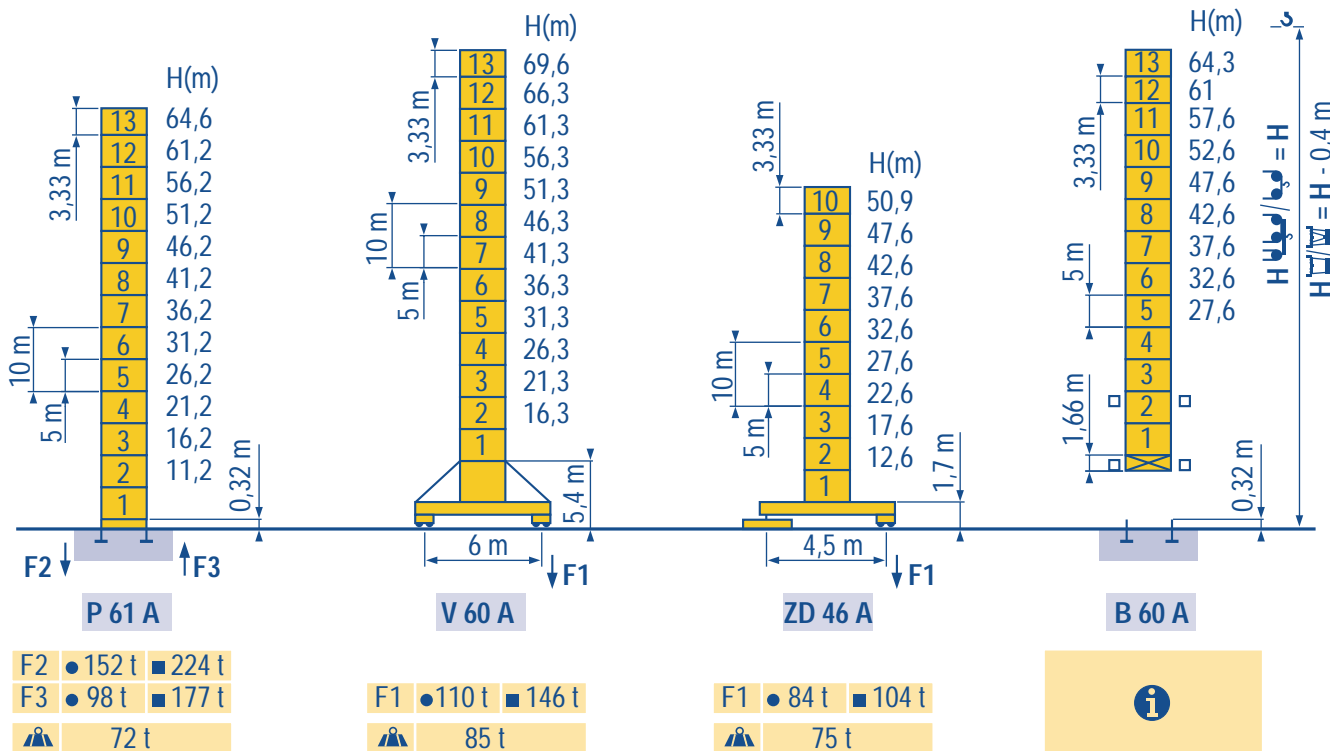
Ø 1,6 m
MD 235 A H12

30 m → 60 m



Ø 2 m
MD 235 A J12

30 m → 65 m



Courbes de charges
Lastkurven



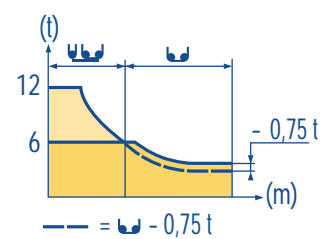
Load diagrams
Curvas de cargas



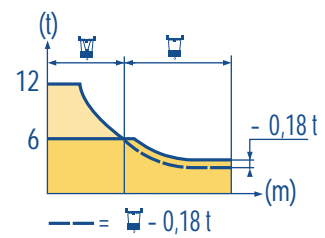
Curve di carico
負荷曲线



65 m	3	▶	13,3	15	17	20	22	23,3	25,8	27	30	32	35	37	40	42	45	47	50	52	55	57	60	62	65 m
▲▲▲			12	10,4	8,9	7,3	6,5	6	6	5,7	5	4,7	4,2	3,9	3,5	3,3	3	2,9	2,7	2,5	2,3	2,2	2,1	2	1,85 t
60 m	3	▶		15,4	17	20	22	25	27	29,9	30	32	35	37	40	42	45	47	50	52	55	57	60 m		
▲▲▲				12	10,6	8,7	7,8	6,6	6	6	6	5,6	5	4,7	4,3	4	3,7	3,5	3,2	3,1	2,9	2,7	2,55 t		
55 m	3	▶		16,2	17	20	22	25	27	28,4	31,5	32	35	37	40	42	45	47	50	52	55 m				
▲▲▲				12	11,3	9,3	8,3	7,1	6,4	6	6	5,9	5,3	5	4,5	4,3	3,9	3,7	3,4	3,3	3,05 t				
50 m	3	▶		16,9	17	20	22	25	27	29,8	33	35	37	40	42	45	47	50 m							
▲▲▲				12	11,9	9,8	8,7	7,5	6,8	6	6	5,6	5,2	4,8	4,5	4,2	3,9	3,65 t							
45 m	3	▶		17,6	20	22	25	27	30	31	34,3	37	40	42	45 m										
▲▲▲				12	10,3	9,2	7,8	7,1	6,2	6	6	5,5	5	4,7	4,35 t										
40 m	3	▶		17,6	20	22	25	27	30	31,2	34,5	37	40 m												
▲▲▲				12	10,4	9,2	7,9	7,2	6,3	6	6	5,5	5,05 t												
35 m	3	▶		17,6	20	22	25	27	30	31,2	34,5	35 m													
▲▲▲				12	10,4	9,2	7,9	7,2	6,3	6	6	5,9 t													
30 m	3	▶		17,6	20	22	25	27	30 m																
▲▲▲				12	10,4	9,2	7,9	7,2	6,3 t																



65 m	2,5	▶	13,3	15	17	20	22	23,4	24	27	30	32	35	37	40	42	45	47	50	52	55	57	60	62	65 m
▲▲▲			12	10,4	9	7,3	6,5	6	6	5,2	4,5	4,1	3,6	3,4	3	2,8	2,5	2,3	2,1	2	1,8	1,7	1,5	1,43	1,3 t
60 m	2,5	▶		15,5	17	20	22	25	27,5	28,2	30	32	35	37	40	42	45	47	50	52	55	57	60 m		
▲▲▲				12	10,8	8,9	7,9	6,8	6	6	5,5	5,1	4,6	4,2	3,8	3,6	3,2	3	2,8	2,6	2,4	2,3	2,1 t		
55 m	2,5	▶		16,3	17	20	22	25	27	28,9	29,6	32	35	37	40	42	45	47	50	52	55 m				
▲▲▲				12	11,4	9,4	8,4	7,2	6,5	6	6	5,4	4,9	4,5	4,1	3,8	3,5	3,3	3	2,8	2,6 t				
50 m	2,5	▶		17,1	20	22	25	27	30,2	31	32	35	37	40	42	45	47	50 m							
▲▲▲				12	9,9	8,9	7,6	6,9	6	6	5,8	5,2	4,8	4,3	4,1	3,7	3,5	3,2 t							
45 m	2,5	▶		17,7	20	22	25	27	30	31,4	32,2	35	37	40	42	45 m									
▲▲▲				12	10,4	9,3	8	7,2	6,4	6	6	5,4	5	4,6	4,3	3,9 t									
40 m	2,5	▶		17,8	20	22	25	27	30	31,6	32,4	35	37	40 m											
▲▲▲				12	10,5	9,4	8	7,3	6,4	6	6	5,5	5,1	4,6 t											
35 m	2,5	▶		17,8	20	22	25	27	30	31,6	32,4	35 m													
▲▲▲				12	10,5	9,4	8	7,3	6,4	6	6	5,5 t													
30 m	2,5	▶		17,8	20	22	25	27	30 m																
▲▲▲				12	10,5	9,4	8	7,3	6,4 t																



Voir télescopage sur dalles
 ● Réactions en service
 ■ Réactions hors service
 ▲ A vide sans lest (ni train de transport) avec flèche et hauteur maximum.
 ⓘ Nous consulter

See climbing crane
 ● Reactions in service
 ■ Reactions out of service
 ▲ Without load, ballast (or transport axles), with maximum jib and maximum height.
 ⓘ Consult us

Consultare gru in cavedio
 ● Reazioni in servizio
 ■ Reazioni fuori servizio
 ▲ A vuoto, senza zavorra (ne assali di trasporto) con braccio massimo e altezza massima.
 ⓘ Consultateci

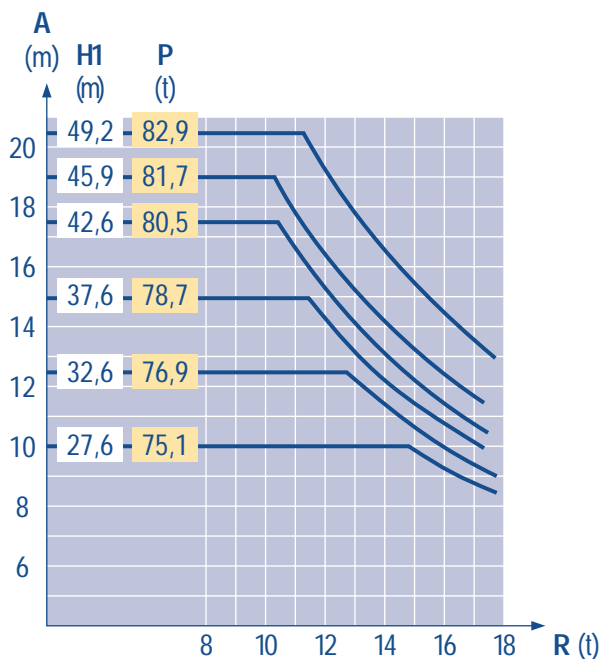
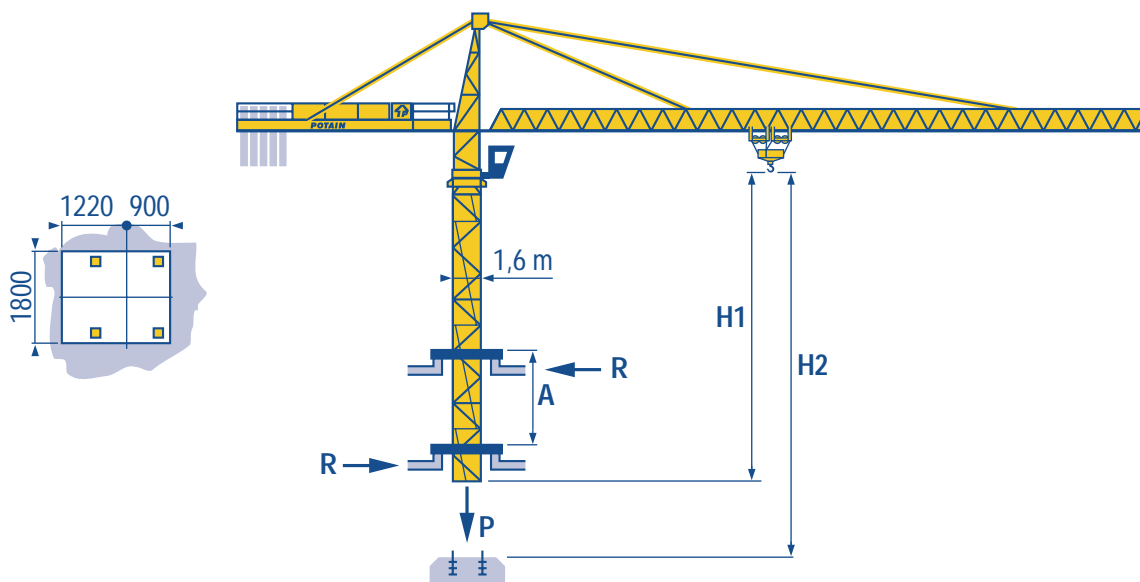
Siehe Kletterkrane im Gebäude
 ● Reaktionskräfte in Betrieb
 ■ Reaktionskräfte außer Betrieb
 ▲ Ohne Last, Ballast (und Transportachse), mit Maximalausleger und Maximalhöhe.
 ⓘ Auf Anfrage

Vea grua trepadora
 ● Reacciones en servicio
 ■ Reacciones fuera de servicio
 ▲ Sin carga, sin lastre, (ni tren de transporte), flecha y altura máxima.
 ⓘ Consultarnos


见楼板顶升
 ● 工作状态下的反应
 ■ 非工作状态下的反应
 ▲ 空载无压重也无运输车
 有吊臂和最大高度
 ⓘ 请向我方咨询

B 43 A

B 60 A 



LNV 3

A Distance entre cadres
H1 Hauteur grue
P Poids de la grue (en service)
R Réaction horizontale
 Nous consulter

F Distance between collars
Crane height
Crane weight (in service)
Horizontal reaction
Consult us

GB Distanza fra i telai
Altezza gru
Peso della gru (in servizio)
Reazione orizzontale
Consultateci

A Abstand zwischen den Rahmen
H1 Kranhöhe
P Krangewicht (in Betrieb)
R Horizontalkräfte
 Auf Anfrage

D Distancia entra marcos
Altura grúa
Peso de la grúa (en servicio)
Reaccion horizontal
Consultarnos

E 各附着框之间距离
工作状态下塔机高度
工作状态下塔机重量
水平反力
请向我方咨询

Lest de contre-flèche
Gegenauslegerballast



Counter-jib ballast
Lastre de contra flecha



Contrappeso
平衡臂重



L (m)	4 600 - 4 200 - 3 400 - 2 300 kg		4 200 - 700 kg	
	L (m)	W (kg)	L (m)	W (kg)
65 m	14,5 m	23 600	14,5 m	23 100
60 m	14,5 m	21 700	14,5 m	21 700
55 m	14,5 m	20 200	14,5 m	20 300
50 m	12 m	23 600	12 m	23 800
45 m	12 m	21 700	12 m	21 000
40 m	12 m	19 400	12 m	18 900
35 m	12 m	16 800	12 m	16 800
30 m	12 m	14 100	12 m	14 000

Lest de base
Grundballast



Base ballast
Lastre de base



Zavorra di base
压重



∅ 1,6 m	S 40 A	H (m)	45,1	40,1	35,1	30,1	25,1	20,1	15,1					
			W (t)	66	66	66	66	66	66	66				
∅ 1,6 m	S 41 A	H (m)	50,1	45,1	40,1	35,1	30,1	25,1	20,1	15,1				
			W (t)	66	66	66	66	66	66	66	66			
∅ 1,6 m	ZD 46 A	H (m)	47,6	42,6	37,6	32,6	27,6	22,6	17,6	12,6				
			W (t)	60	60	60	60	60	60	60	60			
∅ 2 m	V 60 A	H (m)	69,6	66,3	61,3	56,3	51,3	46,3	41,3	36,3	31,3	26,3	21,3	16,3
			W (t)	132	120	84	72	48	24	24	24	24	24	24
∅ 2 m	ZD 46 A	H (m)	50,9	47,6	42,6	37,6	32,6	27,6	22,6	17,6	12,6			
			W (t)	75	60	60	60	60	60	60	60	60		

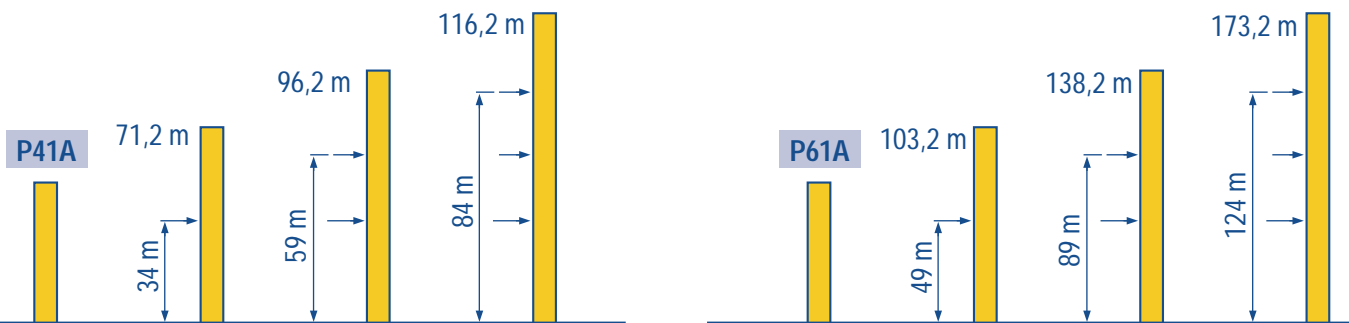
Ancrages
Verankerungen














Anclajes
Anclaje



















Ancoraggio
附着



				U U		U U		ch - PS hp	kW								
	55 RCS 30	m/min	0 → 33		0 → 66		0 → 16,5		0 → 33		55	40,5	312 m				
		t	6		3		12		6								
	50 LVF 30	m/min	3,5 → 9 → 27 → 37 → 55 → 66						1,7 → 4,5 → 13,5 → 18,5 → 27,5 → 33						50	37	312 m
	t	6	6	6	4,5	3	1,5	12	12	12	9	6	3				
	75 LVF 30	m/min	5 → 13 → 41 → 55 → 82 → 99						2,5 → 6,5 → 20,5 → 27,5 → 41 → 49,5						75	55	570 m
		t	6	6	6	4,5	3	1,5	12	12	12	9	6	3			
	6 D3 V4-2	m/min	10 - 50 (12 t) 100 (6 t)									7,4	5,4				
	RCV 185	tr/min U/min rpm	0 → 0,8									2 x 9	2 x 6,6				
	S 40 A RT 324 R ≥ 10 m	m/min	12,5 - 25									2 x 7	2 x 5,2				
	S 41 A RT 443 A1 2V R ≥ 10 m	m/min	15 - 30									4 x 5	4 x 3,7				
	ZD 46 A RT 443 A1 2V	m/min	15 - 30									4 x 5	4 x 3,7				
	V 60 A RT 544 A1 2V R ≥ 13 m	m/min	13,5 - 27									4 x 7	4 x 5,2				
CEI 38  IEC 38		kVA															
400V (+6%-10%) 50 Hz		55 RCS/50 LVF : 90 kVA 75 LVF : 110 kVA						84/534 - 87/405									

LNV 2

	Levage		Hoisting		Sollevamento	
	Distribution		Trolleying		Distribuzione	
	Orientation		Slewing		Rotazione	
	Translation		Travelling		Traslazione	
	Conforme aux directives CEE 84/534 et 87/405 sur le niveau acoustique		In compliance with the EEC 84/534 and 87/405 Instructions on noise level		Conforme alle direttive CEE 84/534 e 87/405 sul livello acustico	
	Heben		Elevación		起升	
	Katzfahren		Distribución		变幅	
	Schwenken		Orientación		回转	
	Kranfahren		Traslación		行走	
	Gemäss EWG-Richtlinien 84/534 und 87/405 für den Schall-Leistungspegel		Conforme con las directivas CEE 84/534 y 87/405 sobre el nivel acustico		符合 CEE 84/534 - CEE 87/405 声晌度规定	

Réf. 1997.51 LNV 5



18.Rue de Charbonnières, B.P. 173
F-69132 ECULLY Cedex
Tél. (33)04.72.18.20.20
Fax (33)04.72.18.20.00
http://www.potain.com
E-mail : mkt@potain.fr

TOPKIT MD 235 A J12

Copyright.Reproduction interdite © POTAIN 1997

Deutschland
POTAIN GmbH Tel : 06.105.704.0
Italia
POTAIN S.p.A. Tel : 0.331.49.33.11
Singapore
POTAIN PTE LTD Tel : (00.65) 227.1550

修改在或方
 Modifiche riservate
 Modificaciones reservadas
 Subject to modification
 Änderungen vorbehalten
 Modifications réservées
 Printed in France
 Réalisation Headlines